

ОПИСАНИЕ МЕСТОПОЛОЖЕНИЯ ГРАНИЦ

Публичный сервитут объекта электросетевого хозяйства ВЛИ-0,4 кВ ул. Я.Фабрициуса 5-опора №23 линии наружного освещения от ТП №214 от ТП №240

(наименование объекта, местоположение границ которого описано (далее - объект))

Сведения об объекте		
№ п/п	Характеристики объекта	Описание характеристик
1	2	3
1	Местоположение объекта	Российская Федерация, Псковская область, г. Псков
2	Площадь объекта ± величина погрешности определения площади ($P \pm \Delta P$)	580±8 кв.м
3	Иные характеристики объекта	<p>Публичный сервитут под объект электросетевого хозяйства</p> <p>Цель установления: В соответствии со ст. 39.37 Земельного Кодекса Российской Федерации «Цели установления публичного сервитута». В порядке, предусмотренном настоящей главой, публичный сервитут устанавливается для использования земельных участков и (или) земель в следующих целях: п.1: строительство, реконструкция, эксплуатация, капитальный ремонт объектов электросетевого хозяйства, тепловых сетей, водопроводных сетей, сетей водоотведения, линий и сооружений связи, линейных объектов системы газоснабжения, нефтепроводов и нефтепродуктопроводов, их неотъемлемых технологических частей, если указанные объекты являются объектами федерального, регионального или местного значения, либо необходимы для организации электро-, газо-, тепло-, водоснабжения населения и водоотведения, подключения (технологического присоединения) к сетям инженерно-технического обеспечения, либо переносятся в связи с изъятием земельных участков, на которых они ранее располагались, для государственных или муниципальных нужд.</p> <p>Срок установления публичного сервитута - 49 лет. Сервитут устанавливается в пользу публичного акционерного общества "Россети Северо-Запад". Юридический адрес: 196247, г. Санкт-Петербург, площадь Конституции, дом 3, литер А, помещение 16Н, E-mail: main@pskovenergo.ru</p> <p>Наименование объекта публичного сервитута: ВЛИ-0,4 кВ ул. Я.Фабрициуса 5-опора №23 линии наружного освещения от ТП №214 от ТП №240 Кадастровый район: 60:27</p>

Сведения о местоположении границ объекта

1. Система координат МСК 60 (Зона-1)

2. Сведения о характерных точках границ объекта

Обозначение характерных точек границ	Координаты, м		Метод определения координат характерной точки	Средняя квадратическая погрешность положения характерной точки (M _t), м	Описание обозначения точки на местности (при наличии)
	X	Y			
1	2	3	4	5	6
1	498878,62	1273771,75	Аналитический метод	0,10	—
2	498858,29	1273761,12	Аналитический метод	0,10	—
3	498853,82	1273769,50	Аналитический метод	0,10	—
4	498849,91	1273782,56	Аналитический метод	0,10	—
5	498842,77	1273780,42	Аналитический метод	0,10	—
6	498843,92	1273776,59	Аналитический метод	0,10	—
7	498847,22	1273777,58	Аналитический метод	0,10	—
8	498850,20	1273767,80	Аналитический метод	0,10	—
9	498854,80	1273759,16	Аналитический метод	0,10	—
10	498836,35	1273747,93	Аналитический метод	0,10	—
11	498805,70	1273734,22	Аналитический метод	0,10	—
12	498808,26	1273717,37	Аналитический метод	0,10	—
13	498812,21	1273717,97	Аналитический метод	0,10	—
14	498810,10	1273731,80	Аналитический метод	0,10	—
15	498838,21	1273744,38	Аналитический метод	0,10	—
16	498856,78	1273755,68	Аналитический метод	0,10	—
17	498868,09	1273737,04	Аналитический метод	0,10	—
18	498871,52	1273739,12	Аналитический метод	0,10	—
19	498860,28	1273757,65	Аналитический метод	0,10	—
20	498880,47	1273768,22	Аналитический метод	0,10	—
1	498878,62	1273771,75	Аналитический метод	0,10	—

3. Сведения о характерных точках части (частей) границы объекта

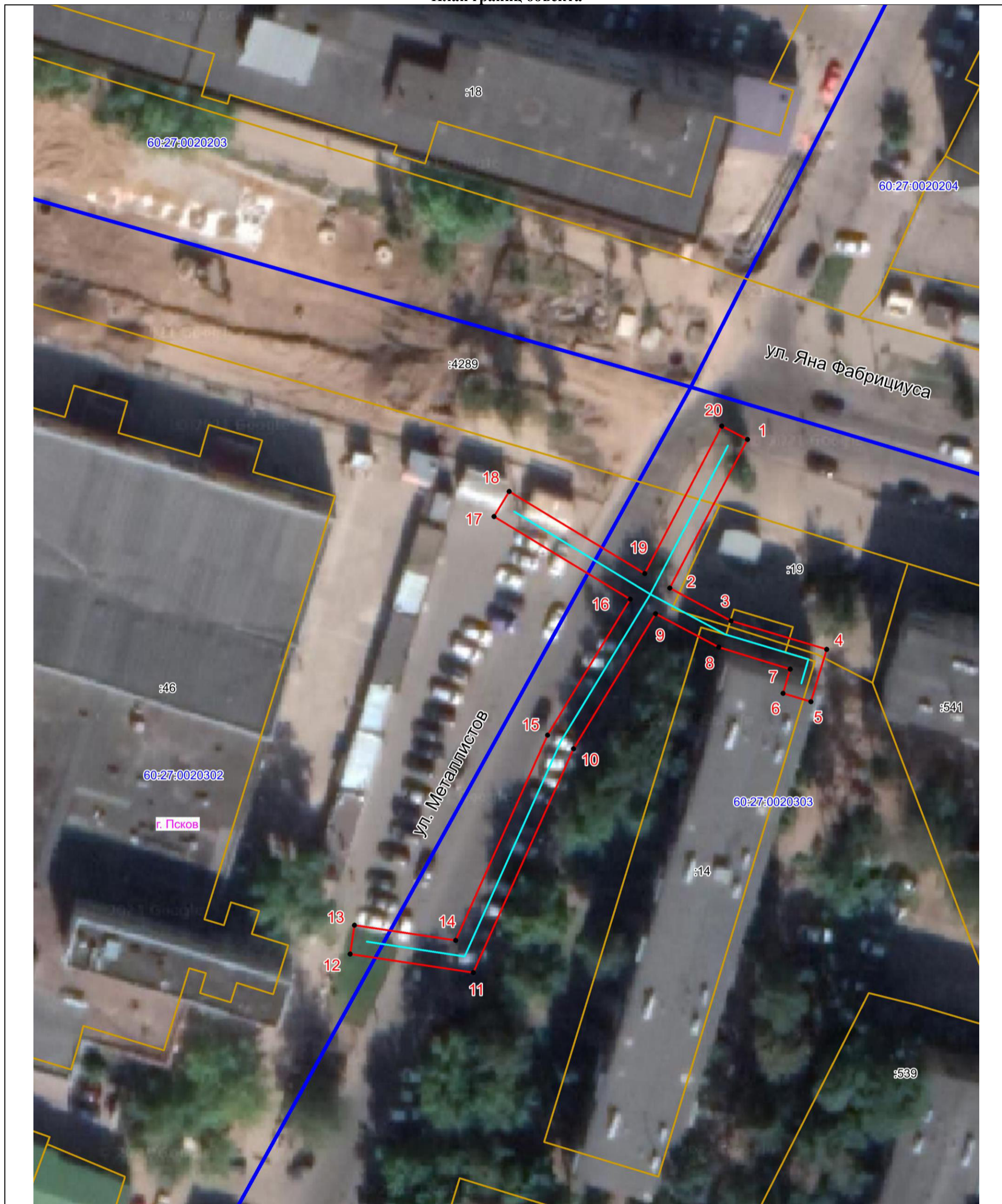
Обозначение характерных точек части границы	Координаты, м		Метод определения координат характерной точки	Средняя квадратическая погрешность положения характерной точки (M _t), м	Описание обозначения точки на местности (при наличии)
	X	Y			
1	2	3	4	5	6
Часть № —					

ОПИСАНИЕ МЕСТОПОЛОЖЕНИЯ ГРАНИЦ

Публичный сервитут объекта электросетевого хозяйства ВЛИ-0,4 кВ ул. Я.Фабрициуса 5-опора №23 линии наружного освещения от ТП №214 от ТП №240








(наименование объекта, местоположение границ которого описано (далее - объект))

План границ объекта



Масштаб 1:500

Используемые условные знаки и обозначения:

-  Объект электросетевого хозяйства
-  Граница публичного сервитута объекта электросетевого хозяйства
-  Обозначение и номер характерной точки границы публичного сервитута
-  Граница муниципального образования, сведения о котором внесены в ЕГРН
-  Граница населенного пункта, сведения о котором внесены в ЕГРН
-  Граница и кадастровый номер кадастрового квартала
-  Граница и обозначение земельного участка, сведения о котором внесены в ЕГРН

Кадастровый инженер

Подпись

Дата 17.11.2022 г.

Место для оттиска печати (при наличии) лица, составившего описание местоположения границ объекта



Бармашов А.В.