

ОПИСАНИЕ МЕСТОПОЛОЖЕНИЯ ГРАНИЦ

Публичный сервитут объекта электросетевого хозяйства ВЛИ 0,4 кВ от КТП 10/0,4 кВ № 1452 Гаражи л.283-20

(наименование объекта, местоположение границ которого описано (далее - объект))

Раздел 1

Сведения об объекте		
№ п/п	Характеристики объекта	Описание характеристик
1	2	3
1	Местоположение объекта	<i>Российская Федерация, Псковская область, г. Псков</i>
2	Площадь объекта ± величина погрешности определения площади (Р ± Дельта Р)	<i>347кв.м. ± 7кв.м.</i>
3	Иные характеристики объекта	<p style="text-align: center;"><i>Публичный сервитут под объект электросетевого хозяйства</i></p> <p><i>Цель установления: В соответствии со ст. 39.37 Земельного Кодекса Российской Федерации «Цели установления публичного сервитута». В порядке, предусмотренном настоящей главой, публичный сервитут устанавливается для использования земельных участков и (или) земель в следующих целях: п.1. Размещение объектов электросетевого хозяйства, тепловых сетей, водопроводных сетей, сетей водоотведения, линий и сооружений связи, линейных объектов системы газоснабжения, нефтепроводов и нефтепродуктопроводов, их неотъемлемых технологических частей, если указанные объекты являются объектами федерального, регионального или местного значения, либо необходимы для организации электро-, газо-, тепло-, водоснабжения населения и водоотведения, подключения (технологического присоединения) к сетям инженерно-технического обеспечения, либо переносятся в связи с изъятием земельных участков, на которых они ранее располагались, для государственных или муниципальных нужд (далее также - инженерные сооружения).</i></p> <p style="text-align: center;"><i>Срок установления публичного сервитута - 49 лет.</i></p> <p><i>Сервитут установлен в пользу публичного акционерного общества "Россети Северо-Запад". Юридический адрес: 196247, г. Санкт-Петербург, площадь Конституции, дом 3, литер А, помещение 16Н,</i></p> <p><i>E-mail: main@pskovenergo.ru</i></p> <p style="text-align: center;"><i>Наименование объекта публичного сервитута: ВЛИ 0,4 кВ от КТП 10/0,4 кВ № 1452 Гаражи л.283-20.</i></p> <p style="text-align: center;"><i>Кадастровый район: 60:27</i></p>

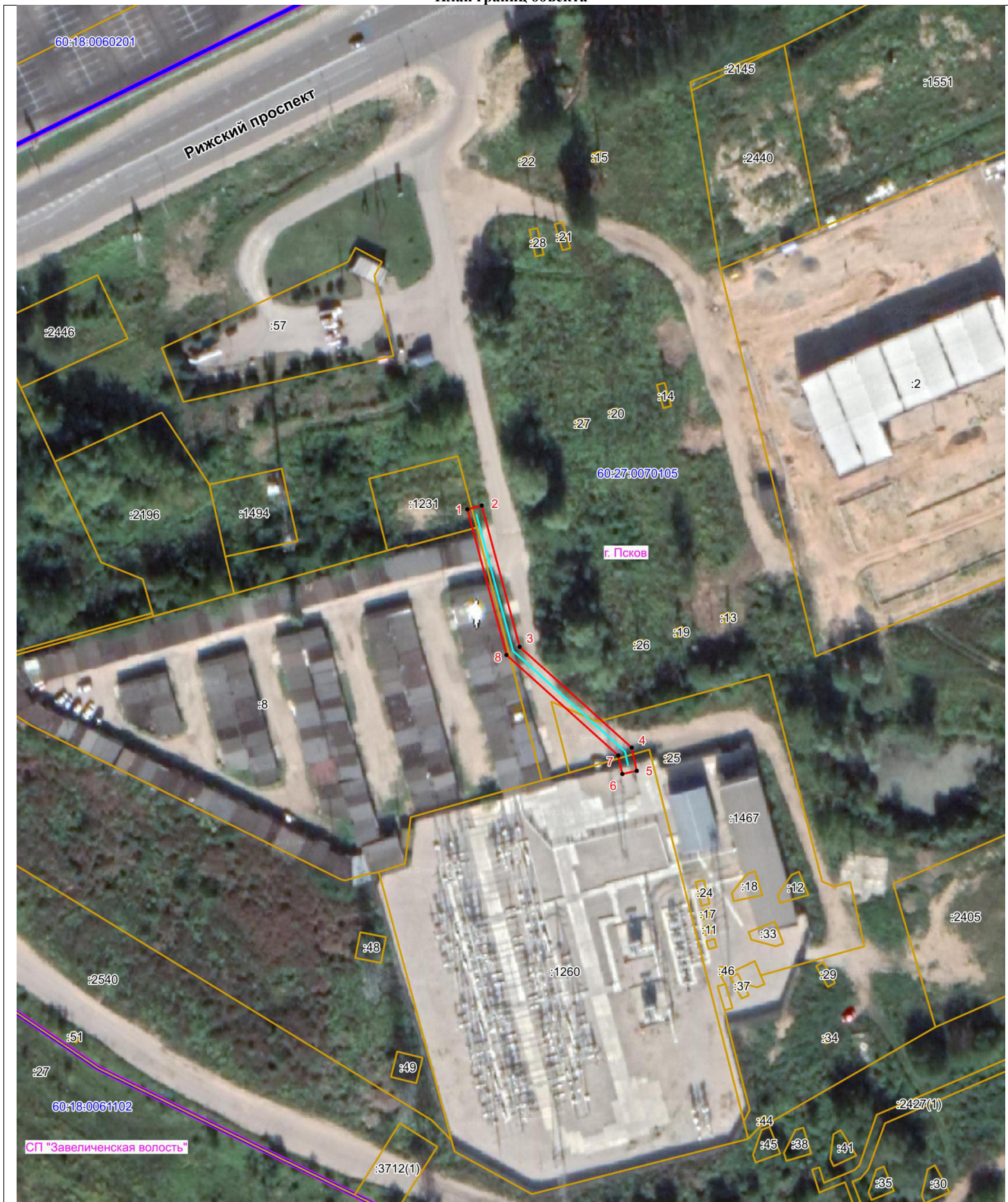
Раздел 2

Сведения о местоположении границ объекта					
1. Система координат <i>МСК 60 (Зона-1)</i>					
2. Сведения о характерных точках границ объекта					
Обозначение характерных точек границ	Координаты, м		Метод определения координат характерной точки	Средняя квадратическая погрешность положения характерной точки (Mt), м	Описание обозначения точки на местности (при наличии)
	X	Y			
1	2	3	4	5	6
<i>1</i>	<i>498618,04</i>	<i>1268675,92</i>	<i>Аналитический метод</i>	<i>0,10</i>	-
<i>2</i>	<i>498619,08</i>	<i>1268679,78</i>	<i>Аналитический метод</i>	<i>0,10</i>	-
<i>3</i>	<i>498580,83</i>	<i>1268690,03</i>	<i>Аналитический метод</i>	<i>0,10</i>	-
<i>4</i>	<i>498553,58</i>	<i>1268720,35</i>	<i>Аналитический метод</i>	<i>0,10</i>	-
<i>5</i>	<i>498547,38</i>	<i>1268721,70</i>	<i>Аналитический метод</i>	<i>0,10</i>	-
<i>6</i>	<i>498546,52</i>	<i>1268717,80</i>	<i>Аналитический метод</i>	<i>0,10</i>	-
<i>7</i>	<i>498551,46</i>	<i>1268716,71</i>	<i>Аналитический метод</i>	<i>0,10</i>	-
<i>8</i>	<i>498578,65</i>	<i>1268686,47</i>	<i>Аналитический метод</i>	<i>0,10</i>	-
<i>1</i>	<i>498618,04</i>	<i>1268675,92</i>	<i>Аналитический метод</i>	<i>0,10</i>	-
3. Сведения о характерных точках части (частей) границы объекта					
Обозначение характерных точек части границы	Координаты, м		Метод определения координат характерной точки	Средняя квадратическая погрешность положения характерной точки (Mt), м	Описание обозначения точки на местности (при наличии)
	X	Y			
1	2	3	4	5	6
Часть № <u> </u>					
-	-	-	-	-	-

ОПИСАНИЕ МЕСТОПОЛОЖЕНИЯ ГРАНИЦ

Публичный сервитут объекта электросетевого хозяйства ВЛИ 0,4 кВ от КТП 10/0,4 кВ № 1452 Гаражи л.283-20
(наименование объекта, местоположение границ которого описано (далее - объект))

План границ объекта



Масштаб 1:1000

Используемые условные знаки и обозначения:

- Объект электросетевого хозяйства
- Граница публичного сервитута объекта электросетевого хозяйства
- 1 Обозначение и номер характерной точки границы публичного сервитута
- Граница муниципального образования, сведения о котором внесены в ЕГРН
- Граница населенного пункта, сведения о котором внесены в ЕГРН
- 60:27:0900106 Граница и кадастровый номер кадастрового квартала
- :123 Граница и обозначение земельного участка, сведения о котором внесены в ЕГРН

Кадастровый инженер
Подпись Бармашов Виктор Бармашов А.В.

Дата 24.06.2022 г.
Место для оттиска печати (при наличии) лица, составившего описание местоположения границ объекта

