

## ОПИСАНИЕ МЕСТОПОЛОЖЕНИЯ ГРАНИЦ

Публичный сервитут объекта электросетевого хозяйства ВЛ-0,4 кВ №2 от ТП №52 наружное  
освещение

(наименование объекта, местоположение границ которого описано (далее - объект))

<b>Сведения об объекте</b>		
№ п/п	Характеристики объекта	Описание характеристик
1	2	3
1	Местоположение объекта	Российская Федерация, Псковская область, г. Псков
2	Площадь объекта ± величина погрешности определения площади ( $P \pm \Delta P$ )	1110±12 кв.м
3	Иные характеристики объекта	<p>Публичный сервитут под объект электросетевого хозяйства Цель установления: В соответствии со ст. 39.37 Земельного Кодекса Российской Федерации «Цели установления публичного сервитута». В порядке, предусмотренном настоящей главой, публичный сервитут устанавливается для использования земельных участков и (или) земель в следующих целях: п.1. Размещение объектов электросетевого хозяйства, тепловых сетей, водопроводных сетей, сетей водоотведения, линий и сооружений связи, линейных объектов системы газоснабжения, нефтепроводов и нефтепродуктопроводов, их неотъемлемых технологических частей, если указанные объекты являются объектами федерального, регионального или местного значения, либо необходимы для организации электро-, газо-, тепло-, водоснабжения населения и водоотведения, подключения (технологического присоединения) к сетям инженерно-технического обеспечения, либо переносятся в связи с изъятием земельных участков, на которых они ранее располагались, для государственных или муниципальных нужд (далее также - инженерные сооружения). Срок установления публичного сервитута - 49 лет.</p> <p>Срок публичного сервитута составляет 49 лет и установлен в пользу публичного акционерного общества «Россети Северо-Запад».</p> <p>Юридический адрес: 196247, г. Санкт-Петербург, площадь Конституции, дом 3, литер А, помещение 16Н, E-mail: main@pskovenergo.ru</p> <p>Наименование объекта публичного сервитута: ВЛ-0,4 кВ №2 от ТП №52 наружное освещение</p> <p>Кадастровый район: 60:27</p>

## Сведения о местоположении границ объекта

### 1. Система координат МСК 60 (Зона-1)

### 2. Сведения о характерных точках границ объекта

Обозначение характерных точек границ	Координаты, м		Метод определения координат характерной точки	Средняя квадратическая погрешность положения характерной точки ( $M_i$ ), м	Описание обозначения точки на местности (при наличии)
	X	Y			
1	2	3	4	5	6
1	500538,65	1274176,06	Аналитический метод	0,10	—
2	500534,73	1274176,93	Аналитический метод	0,10	—
3	500528,22	1274147,23	Аналитический метод	0,10	—
4	500524,83	1274131,95	Аналитический метод	0,10	—
5	500510,57	1274115,54	Аналитический метод	0,10	—
6	500502,58	1274106,31	Аналитический метод	0,10	—
7	500478,45	1274121,93	Аналитический метод	0,10	—
8	500460,26	1274131,99	Аналитический метод	0,10	—
9	500447,66	1274138,91	Аналитический метод	0,10	—
10	500445,73	1274135,41	Аналитический метод	0,10	—
11	500476,13	1274118,66	Аналитический метод	0,10	—
12	500503,33	1274101,06	Аналитический метод	0,10	—
13	500530,53	1274083,88	Аналитический метод	0,10	—
14	500561,36	1274072,47	Аналитический метод	0,10	—
15	500593,86	1274064,45	Аналитический метод	0,10	—
16	500624,30	1274056,45	Аналитический метод	0,10	—
17	500625,33	1274060,31	Аналитический метод	0,10	—
18	500594,85	1274068,33	Аналитический метод	0,10	—
19	500562,54	1274076,29	Аналитический метод	0,10	—
20	500532,31	1274087,49	Аналитический метод	0,10	—
21	500505,98	1274104,14	Аналитический метод	0,10	—
22	500513,59	1274112,92	Аналитический метод	0,10	—
23	500528,51	1274130,09	Аналитический метод	0,10	—
24	500532,14	1274146,37	Аналитический метод	0,10	—
1	500538,65	1274176,06	Аналитический метод	0,10	—

### 3. Сведения о характерных точках части (частей) границы объекта

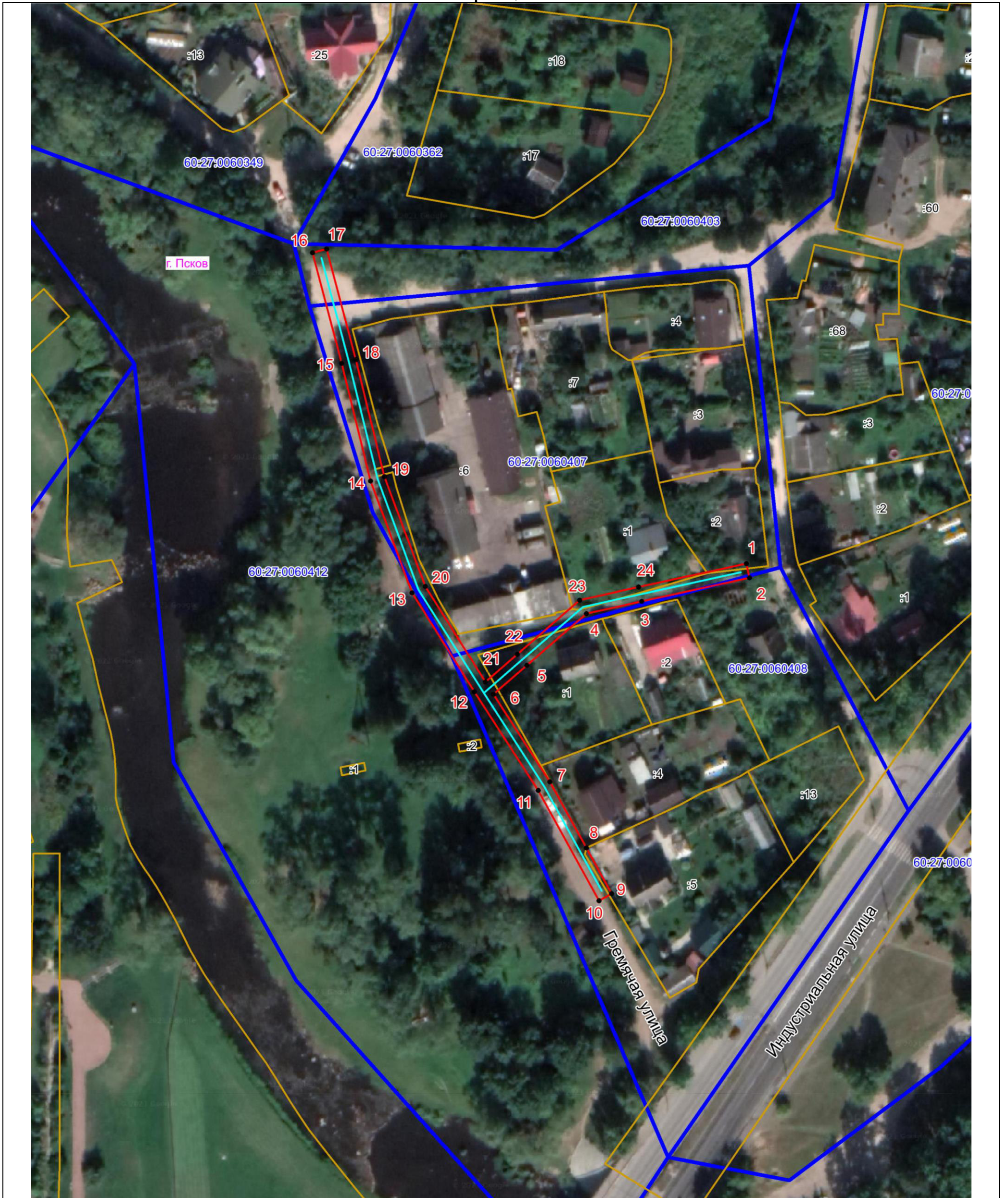
Обозначение характерных точек части границы	Координаты, м		Метод определения координат характерной точки	Средняя квадратическая погрешность положения характерной точки ( $M_i$ ), м	Описание обозначения точки на местности (при наличии)
	X	Y			
1	2	3	4	5	6
Часть № —					
—	—	—	—	—	—



# ОПИСАНИЕ МЕСТОПОЛОЖЕНИЯ ГРАНИЦ




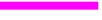



Публичный сервитут объекта электросетевого хозяйства ВЛ-0,4 кВ №2 от ТП №52 наружное освещение  
(наименование объекта, местоположение границ которого описано (далее - объект))

## План границ объекта



Масштаб 1:1000

### Используемые условные знаки и обозначения:

-  Объект электросетевого хозяйства
-  Граница публичного сервитута объекта электросетевого хозяйства
-  Обозначение и номер характерной точки границы публичного сервитута
-  Граница муниципального образования, сведения о котором внесены в ЕГРН
-  Граница населенного пункта, сведения о котором внесены в ЕГРН
-  Граница и кадастровый номер кадастрового квартала
-  Граница и обозначение земельного участка, сведения о котором внесены в ЕГРН



Кадастровый инженер

Подпись

Дата 09.03.2022 г.

Место для оттиска печати (при наличии) лица, составившего описание местоположения границ объекта

Бармашов А.В.