

ОПИСАНИЕ МЕСТОПОЛОЖЕНИЯ ГРАНИЦ

Публичный сервитут объекта электросетевого хозяйства ВЛИ-0,4 кВ КР №3253 - КР №3254
Гаражный проезд д.8

(наименование объекта, местоположение границ которого описано (далее - объект))

Сведения об объекте		
№ п/п	Характеристики объекта	Описание характеристик
1	2	3
1	Местоположение объекта	Российская Федерация, Псковская область, г. Псков
2	Площадь объекта ± величина погрешности определения площади ($P \pm \Delta P$)	263±6 кв.м
3	Иные характеристики объекта	<p>Публичный сервитут под объект электросетевого хозяйства Цель установления: В соответствии со ст. 39.37 Земельного Кодекса Российской Федерации «Цели установления публичного сервитута». В порядке, предусмотренном настоящей главой, публичный сервитут устанавливается для использования земельных участков и (или) земель в следующих целях: п.1. Размещение объектов электросетевого хозяйства, тепловых сетей, водопроводных сетей, сетей водоотведения, линий и сооружений связи, линейных объектов системы газоснабжения, нефтепроводов и нефтепродуктопроводов, их неотъемлемых технологических частей, если указанные объекты являются объектами федерального, регионального или местного значения, либо необходимы для организации электро-, газо-, тепло-, водоснабжения населения и водоотведения, подключения (технологического присоединения) к сетям инженерно-технического обеспечения, либо переносятся в связи с изъятием земельных участков, на которых они ранее располагались, для государственных или муниципальных нужд (далее также - инженерные сооружения). Срок установления публичного сервитута - 49 лет. Срок публичного сервитута составляет 49 лет и установлен в пользу публичного акционерного общества «Россети Северо-Запад». Юридический адрес: 196247, г. Санкт-Петербург, площадь Конституции, дом 3, литер А, помещение 16Н, E-mail: main@pskovenergo.ru</p> <p>Наименование объекта публичного сервитута: ВЛИ-0,4 кВ КР №3253 - КР №3254 Гаражный проезд д.8</p>

Сведения о местоположении границ объекта

1. Система координат МСК 60 (Зона-1)

2. Сведения о характерных точках границ объекта

Обозначение характерных точек границ	Координаты, м		Метод определения координат характерной точки	Средняя квадратическая погрешность положения характерной точки (M _i), м	Описание обозначения точки на местности (при наличии)
	X	Y			
1	2	3	4	5	6
1	499087,63	1270190,63	Аналитический метод	0,10	—
2	499083,35	1270194,12	Аналитический метод	0,10	—
3	499066,49	1270210,52	Аналитический метод	0,10	—
4	499048,93	1270221,87	Аналитический метод	0,10	—
5	499032,22	1270223,89	Аналитический метод	0,10	—
6	499031,74	1270219,91	Аналитический метод	0,10	—
7	499047,53	1270218,01	Аналитический метод	0,10	—
8	499063,99	1270207,38	Аналитический метод	0,10	—
9	499080,69	1270191,12	Аналитический метод	0,10	—
10	499085,11	1270187,53	Аналитический метод	0,10	—
1	499087,63	1270190,63	Аналитический метод	0,10	—

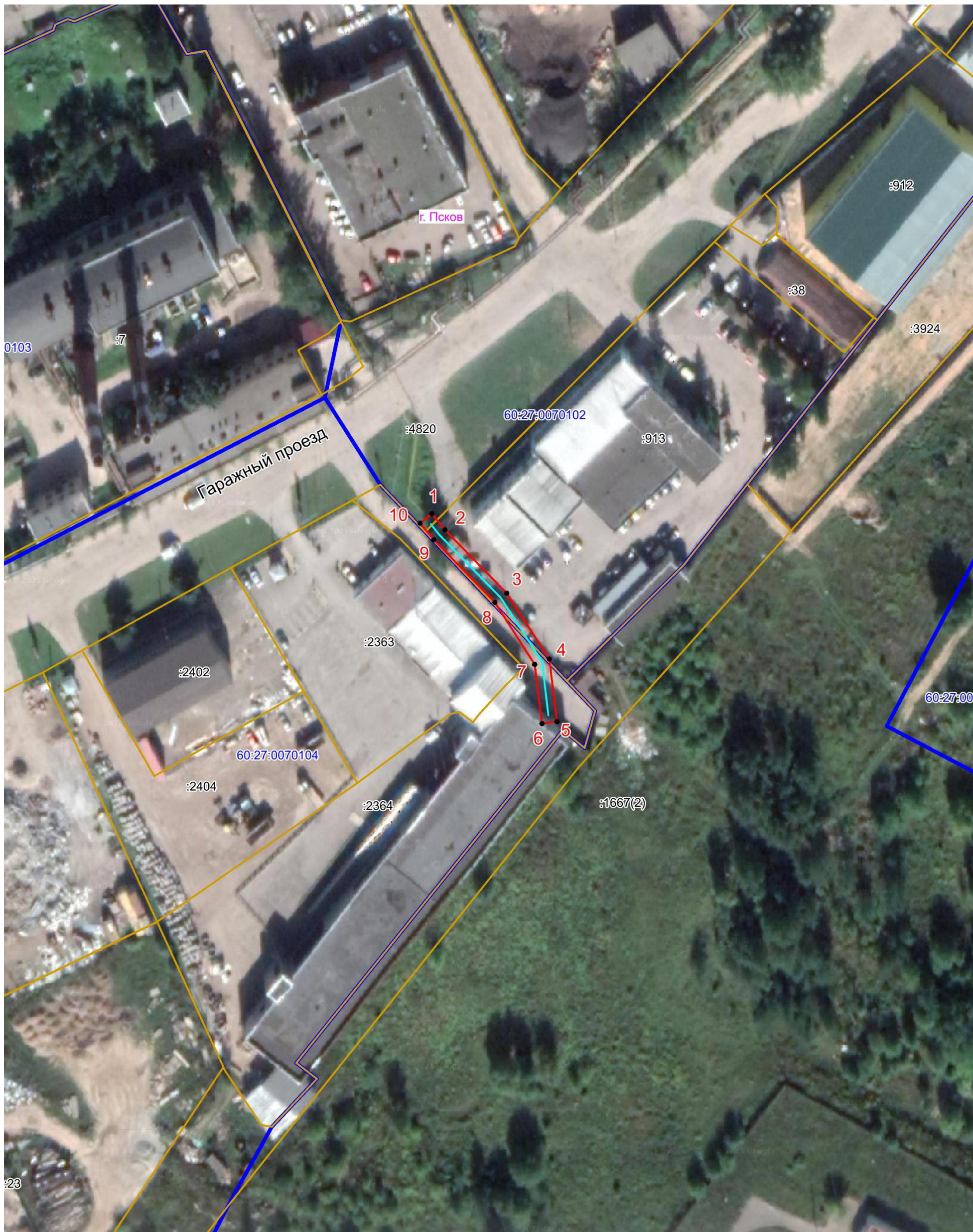
3. Сведения о характерных точках части (частей) границы объекта

Обозначение характерных точек части границы	Координаты, м		Метод определения координат характерной точки	Средняя квадратическая погрешность положения характерной точки (M _i), м	Описание обозначения точки на местности (при наличии)
	X	Y			
1	2	3	4	5	6
Часть № —					
—	—	—	—	—	—

ОПИСАНИЕ МЕСТОПОЛОЖЕНИЯ ГРАНИЦ

Публичный сервитут объекта электросетевого хозяйства ВЛИ-0,4 кВ КР №3253 - КР №3254 Гаражный проезд д.8
(наименование объекта, местоположение границ которого описано (далее - объект))

План границ объекта



Масштаб 1:1000

Используемые условные знаки и обозначения:

- Объект электросетевого хозяйства
- Граница публичного сервитута объекта электросетевого хозяйства
- 1 Обозначение и номер характерной точки границы публичного сервитута
- Граница муниципального образования, сведения о котором внесены в ЕГРН
- Граница населенного пункта, сведения о котором внесены в ЕГРН
- 60:27:0900106 Граница и кадастровый номер кадастрового квартала
- :123 Граница и обозначение земельного участка, сведения о котором внесены в ЕГРН



Кадастровый инженер
Подпись Бармашов А.В.

Дата 24.02.2022 г.
Место для оттиска печати (при наличии) лица, составившего описание местоположения границ объекта