

ОПИСАНИЕ МЕСТОПОЛОЖЕНИЯ ГРАНИЦ

Публичный сервитут объекта электросетевого хозяйства ВЛ-10 кВ ф.328-27

(наименование объекта, местоположение границ которого описано (далее - объект))

Сведения об объекте		
№ п/п	Характеристики объекта	Описание характеристик
1	2	3
1	Местоположение объекта	Российская Федерация, Псковская область, г. Псков
2	Площадь объекта \pm величина погрешности определения площади ($P \pm \Delta P$)	14731 \pm 42 кв.м
3	Иные характеристики объекта	<p>Публичный сервитут под объект электросетевого хозяйства Цель установления: В соответствии со ст. 39.37 Земельного Кодекса Российской Федерации «Цели установления публичного сервитута». В порядке, предусмотренном настоящей главой, публичный сервитут устанавливается для использования земельных участков и (или) земель в следующих целях: п.1. Размещение объектов электросетевого хозяйства, тепловых сетей, водопроводных сетей, сетей водоотведения, линий и сооружений связи, линейных объектов системы газоснабжения, нефтепроводов и нефтепродуктопроводов, их неотъемлемых технологических частей, если указанные объекты являются объектами федерального, регионального или местного значения, либо необходимы для организации электро-, газо-, тепло-, водоснабжения населения и водоотведения, подключения (технологического присоединения) к сетям инженерно-технического обеспечения, либо переносятся в связи с изъятием земельных участков, на которых они ранее располагались, для государственных или муниципальных нужд (далее также - инженерные сооружения). Срок установления публичного сервитута - 49 лет.</p> <p>Срок публичного сервитута составляет 49 лет и установлен в пользу публичного акционерного общества «Россети Северо-Запад».</p> <p>Юридический адрес: 196247, г. Санкт-Петербург, площадь Конституции, дом 3, литер А, помещение 16Н, E-mail: main@pskovenergo.ru</p> <p>Наименование объекта публичного сервитута: ВЛ-10 кВ ф.328-27</p> <p>Кадастровый район: 60:27</p>

Сведения о местоположении границ объекта

1. Система координат МСК 60 (Зона-1)					
2. Сведения о характерных точках границ объекта					
Обозначение характерных точек границ	Координаты, м		Метод определения координат характерной точки	Средняя квадратическая погрешность положения характерной точки (M _t), м	Описание обозначения точки на местности (при наличии)
	X	Y			
1	2	3	4	5	6
1	499855,10	1275514,81	Аналитический метод	0,10	—
2	499859,10	1275536,08	Аналитический метод	0,10	—
3	499893,52	1275584,89	Аналитический метод	0,10	—
4	499931,00	1275638,10	Аналитический метод	0,10	—
5	499955,70	1275672,96	Аналитический метод	0,10	—
6	499984,94	1275713,98	Аналитический метод	0,10	—
7	500019,83	1275763,88	Аналитический метод	0,10	—
8	500060,46	1275821,42	Аналитический метод	0,10	—
9	500067,23	1275839,86	Аналитический метод	0,10	—
10	500077,55	1275929,49	Аналитический метод	0,10	—
11	500085,92	1276004,21	Аналитический метод	0,10	—
12	500093,91	1276076,46	Аналитический метод	0,10	—
13	500102,28	1276090,31	Аналитический метод	0,10	—
14	500137,85	1276142,32	Аналитический метод	0,10	—
15	500150,92	1276163,57	Аналитический метод	0,10	—
16	500133,88	1276174,05	Аналитический метод	0,10	—
17	500121,07	1276153,20	Аналитический метод	0,10	—
18	500085,46	1276101,13	Аналитический метод	0,10	—
19	500074,51	1276083,04	Аналитический метод	0,10	—
20	500066,04	1276006,43	Аналитический метод	0,10	—
21	500057,67	1275931,75	Аналитический метод	0,10	—
22	500047,63	1275844,52	Аналитический метод	0,10	—
23	500042,60	1275830,80	Аналитический метод	0,10	—
24	500003,47	1275775,38	Аналитический метод	0,10	—
25	499968,60	1275725,52	Аналитический метод	0,10	—
26	499939,40	1275684,54	Аналитический метод	0,10	—
27	499914,66	1275649,64	Аналитический метод	0,10	—
28	499877,18	1275596,41	Аналитический метод	0,10	—
29	499840,26	1275544,06	Аналитический метод	0,10	—
30	499835,44	1275518,51	Аналитический метод	0,10	—
1	499855,10	1275514,81	Аналитический метод	0,10	—
3. Сведения о характерных точках части (частей) границы объекта					
Обозначение характерных точек части границы	Координаты, м		Метод определения координат характерной точки	Средняя квадратическая погрешность положения характерной точки (M _t), м	Описание обозначения точки на местности (при наличии)
	X	Y			
1	2	3	4	5	6
Часть № —					
—	—	—	—	—	—

ОПИСАНИЕ МЕСТОПОЛОЖЕНИЯ ГРАНИЦ

Публичный сервитут объекта электросетевого хозяйства ВЛ-10 кВ ф.328-27
(наименование объекта, местоположение границ которого описано (далее - объект))

План границ объекта



Масштаб 1:2000

Используемые условные знаки и обозначения:

- Объект электросетевого хозяйства
- Граница публичного сервитута
- 1 Обозначение и номер характерной точки границы публичного сервитута
- Граница муниципального образования, сведения о котором внесены в ЕГРН
- Граница населенного пункта, сведения о котором внесены в ЕГРН
- 60:27:0900106 Граница и кадастровый номер кадастрового квартала
- :123 Граница и обозначение земельного участка, сведения о котором внесены в ЕГРН

Кадастровый инженер

Подпись Бармашов А.В. Бармашов А.В.

Дата 26.02.2022 г.

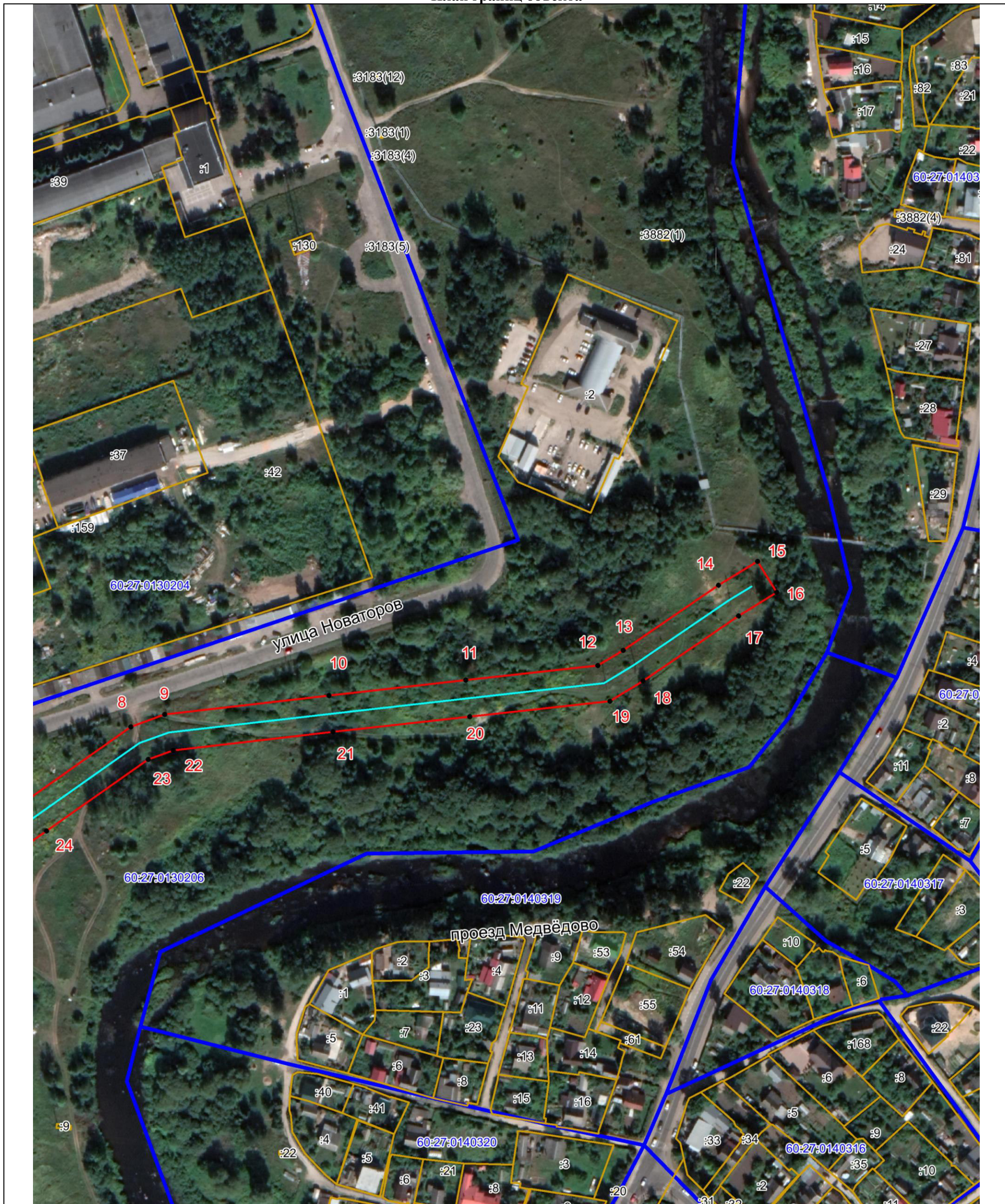
Место для оттиска печати (при наличии) лица, составившего описание местоположения границ объекта



ОПИСАНИЕ МЕСТОПОЛОЖЕНИЯ ГРАНИЦ

Охранная зона объекта электросетевого хозяйства ВЛ-10 кВ ф.328-27
(наименование объекта, местоположение границ которого описано (далее - объект))

План границ объекта



Масштаб 1:2000

Используемые условные знаки и обозначения:

- Объект электросетевого хозяйства
- Граница публичного сервитута
- 1 Обозначение и номер характерной точки границы публичного сервитута
- Граница муниципального образования, сведения о котором внесены в ЕГРН
- Граница населенного пункта, сведения о котором внесены в ЕГРН
- 60:27:0900106 Граница и кадастровый номер кадастрового квартала
- :123 Граница и обозначение земельного участка, сведения о котором внесены в ЕГРН

Кадастровый инженер

Подпись Бармашов Антон Викторович Бармашов А.В.

Дата 26.02.2022 г.

Место для оттиска печати (при наличии) лица, составившего описание местоположения границ объекта

