

# ОПИСАНИЕ МЕСТОПОЛОЖЕНИЯ ГРАНИЦ

Публичный сервитут объекта электросетевого хозяйства ВЛИ-0,4 кВ Л-5 от ТП №319

(наименование объекта, местоположение границ которого описано (далее - объект))

## Раздел 1

Сведения об объекте		
№ п/п	Характеристики объекта	Описание характеристик
1	2	3
1	Местоположение объекта	<i>Российская Федерация, Псковская область, г. Псков</i>
2	Площадь объекта ± величина погрешности определения площади (Р ± Дельта Р)	<i>1144кв.м. ± 12кв.м.</i>
3	Иные характеристики объекта	<p><i>Публичный сервитут под объект электросетевого хозяйства</i></p> <p><i>Цель установления: В соответствии со ст. 39.37 Земельного Кодекса Российской Федерации «Цели установления публичного сервитута». В порядке, предусмотренном настоящей главой, публичный сервитут устанавливается для использования земельных участков и (или) земель в следующих целях: п.1. Размещение объектов электросетевого хозяйства, тепловых сетей, водопроводных сетей, сетей водоотведения, линий и сооружений связи, линейных объектов системы газоснабжения, нефтепроводов и нефтепродуктопроводов, их неотъемлемых технологических частей, если указанные объекты являются объектами федерального, регионального или местного значения, либо необходимы для организации электро-, газо-, тепло-, водоснабжения населения и водоотведения, подключения (технологического присоединения) к сетям инженерно-технического обеспечения, либо переносятся в связи с изъятием земельных участков, на которых они ранее располагались, для государственных или муниципальных нужд (далее также - инженерные сооружения). Срок установления публичного сервитута - 49 лет.</i></p> <p><i>Наименование объекта публичного сервитута: ВЛИ-0,4 кВ Л-5 от ТП №319.</i></p> <p><i>Кадастровый район: 60:27</i></p>

## Раздел 2

### Сведения о местоположении границ объекта

1. Система координат МСК 60 (Зона-1)

2. Сведения о характерных точках границ объекта

Обозначение характерных точек границ	Координаты, м		Метод определения координат характерной точки	Средняя квадратическая погрешность положения характерной точки (Mt), м	Описание обозначения точки на местности (при наличии)
	X	Y			
1	2	3	4	5	6
1	498249,99	1274528,15	Аналитический метод	0,10	-
2	498274,55	1274547,36	Аналитический метод	0,10	-
3	498258,58	1274573,25	Аналитический метод	0,10	-
4	498242,10	1274600,10	Аналитический метод	0,10	-
5	498244,60	1274623,59	Аналитический метод	0,10	-
6	498232,36	1274650,32	Аналитический метод	0,10	-
7	498219,98	1274677,39	Аналитический метод	0,10	-
8	498192,96	1274698,49	Аналитический метод	0,10	-
9	498158,30	1274719,95	Аналитический метод	0,10	-
10	498124,97	1274740,71	Аналитический метод	0,10	-
11	498122,85	1274737,31	Аналитический метод	0,10	-
12	498156,18	1274716,55	Аналитический метод	0,10	-
13	498190,66	1274695,21	Аналитический метод	0,10	-
14	498216,74	1274674,83	Аналитический метод	0,10	-
15	498228,72	1274648,66	Аналитический метод	0,10	-
16	498240,50	1274622,93	Аналитический метод	0,10	-
17	498237,98	1274599,16	Аналитический метод	0,10	-
18	498255,18	1274571,15	Аналитический метод	0,10	-
19	498269,27	1274548,30	Аналитический метод	0,10	-
20	498247,53	1274531,31	Аналитический метод	0,10	-
1	498249,99	1274528,15	Аналитический метод	0,10	-

3. Сведения о характерных точках части (частей) границы объекта

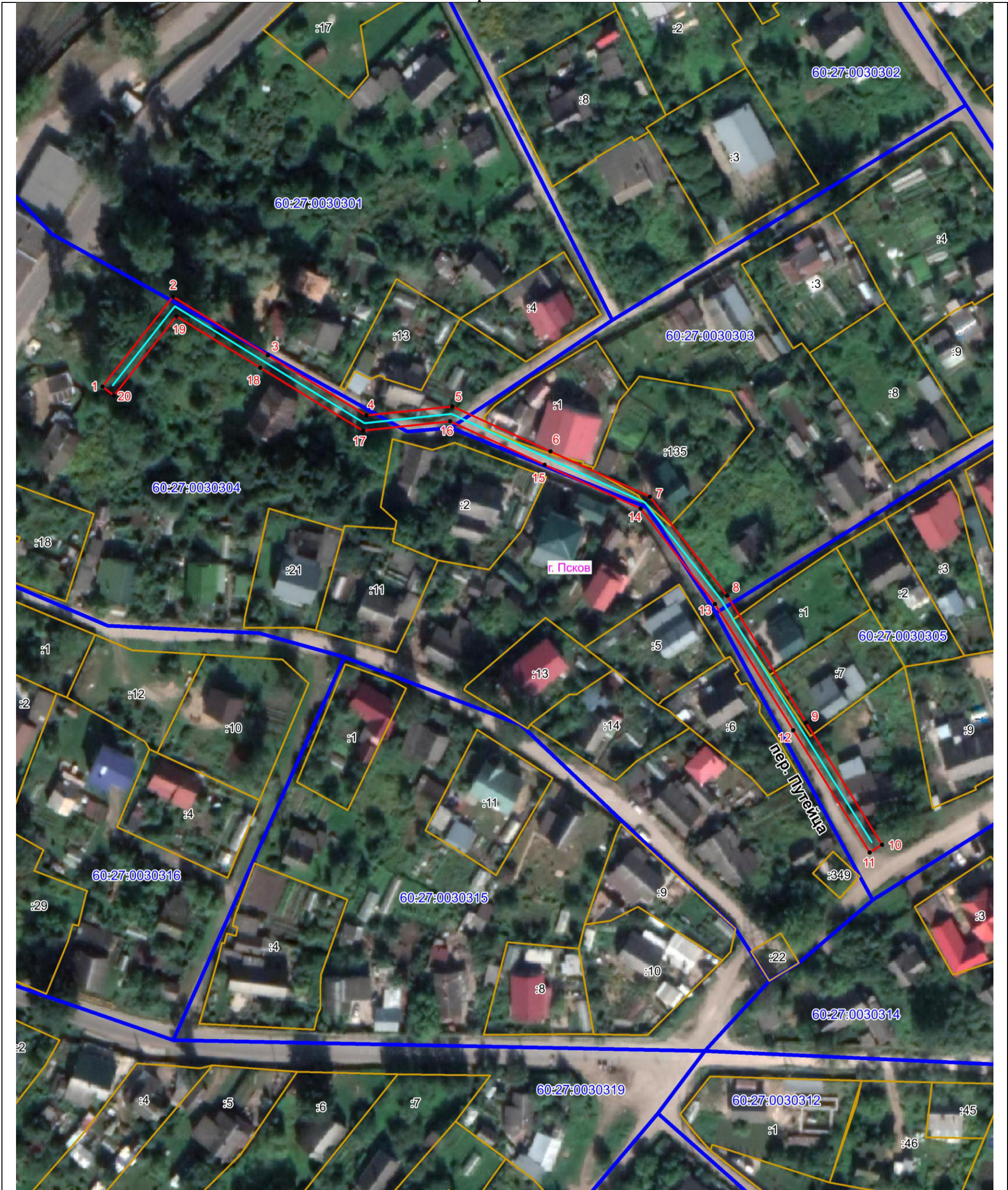
Обозначение характерных точек части границы	Координаты, м		Метод определения координат характерной точки	Средняя квадратическая погрешность положения характерной точки (Mt), м	Описание обозначения точки на местности (при наличии)
	X	Y			
1	2	3	4	5	6
Часть № -					
-	-	-	-	-	-



# ОПИСАНИЕ МЕСТОПОЛОЖЕНИЯ ГРАНИЦ








Публичный сервитут объекта электросетевого хозяйства ВЛИ-0,4 кВ Л-5 от ТП №319  
(наименование объекта, местоположение границ которого описано (далее - объект))

## План границ объекта



Масштаб 1:1000

### Используемые условные знаки и обозначения:

-  Объект электросетевого хозяйства
-  Граница публичного сервитута объекта электросетевого хозяйства
-  Обозначение и номер характерной точки границы публичного сервитута
-  Граница муниципального образования, сведения о котором внесены в ЕГРН
-  Граница населенного пункта, сведения о котором внесены в ЕГРН
-  60:27:0900106 Граница и кадастровый номер кадастрового квартала
-  :123 Граница и обозначение земельного участка, сведения о котором внесены в ЕГРН

Кадастровый инженер

Подпись  Барماشов А.В.

Дата 21.02.2022 г.

Место для оттиска печати (при наличии) лица, составившего описание местоположения границ объекта

