

ОПИСАНИЕ МЕСТОПОЛОЖЕНИЯ ГРАНИЦ

Публичный сервитут объекта электросетевого хозяйства ВЛ-0,4 кВ №2 от ТП №317
(наименование объекта, местоположение границ которого описано (далее - объект))

| Сведения об объекте | | |
|---------------------|---|---|
| № п/п | Характеристики объекта | Описание характеристик |
| 1 | 2 | 3 |
| 1 | Местоположение объекта | Российская Федерация, Псковская область, г. Псков |
| 2 | Площадь объекта ± величина погрешности определения площади ($P \pm \Delta P$) | 509±8 кв.м |
| 3 | Иные характеристики объекта | <p>Публичный сервитут под объект электросетевого хозяйства Цель установления: В соответствии со ст. 39.37 Земельного Кодекса Российской Федерации «Цели установления публичного сервитута». В порядке, предусмотренном настоящей главой, публичный сервитут устанавливается для использования земельных участков и (или) земель в следующих целях: п.1. Размещение объектов электросетевого хозяйства, тепловых сетей, водопроводных сетей, сетей водоотведения, линий и сооружений связи, линейных объектов системы газоснабжения, нефтепроводов и нефтепродуктопроводов, их неотъемлемых технологических частей, если указанные объекты являются объектами федерального, регионального или местного значения, либо необходимы для организации электро-, газо-, тепло-, водоснабжения населения и водоотведения, подключения (технологического присоединения) к сетям инженерно-технического обеспечения, либо переносятся в связи с изъятием земельных участков, на которых они ранее располагались, для государственных или муниципальных нужд (далее также - инженерные сооружения). Срок установления публичного сервитута - 49 лет.</p> <p>Срок публичного сервитута составляет 49 лет и установлен в пользу публичного акционерного общества «Россети Северо-Запад».</p> <p>Юридический адрес: 196247, г. Санкт-Петербург, площадь Конституции, дом 3, литер А, помещение 16Н, E-mail: main@pskovenergo.ru</p> <p>Наименование объекта публичного сервитута: ВЛ-0,4 кВ №2 от ТП №317</p> <p>Кадастровый район: 60:27</p> |

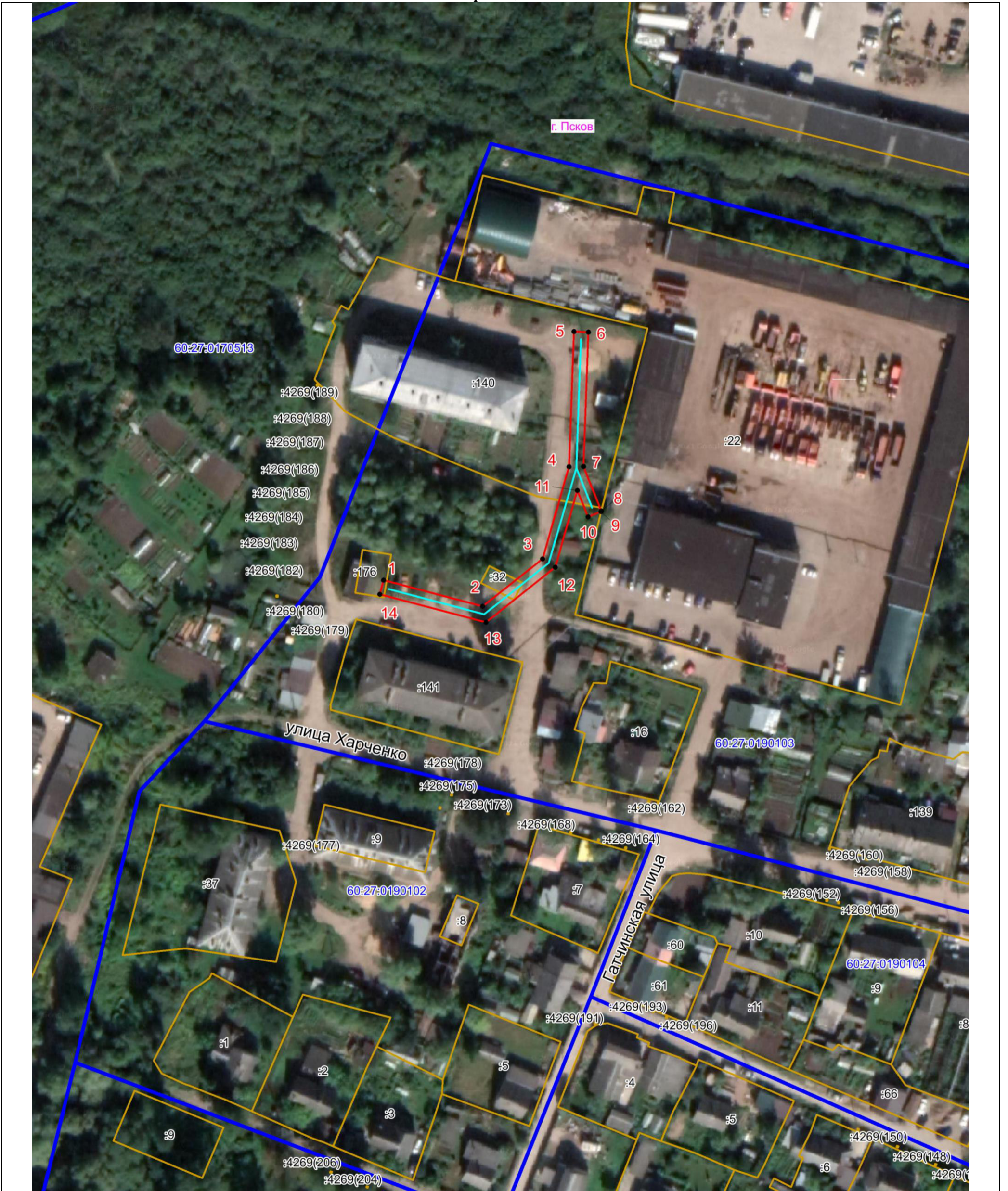
Сведения о местоположении границ объекта

| 1. Система координат МСК 60 (Зона-1) | | | | | |
|--|---------------|------------|---|--|---|
| 2. Сведения о характерных точках границ объекта | | | | | |
| Обозначение характерных точек границ | Координаты, м | | Метод определения координат характерной точки | Средняя квадратическая погрешность положения характерной точки (M _t), м | Описание обозначения точки на местности (при наличии) |
| | X | Y | | | |
| 1 | 2 | 3 | 4 | 5 | 6 |
| 1 | 498036,25 | 1277619,19 | Аналитический метод | 0,10 | — |
| 2 | 498029,02 | 1277646,47 | Аналитический метод | 0,10 | — |
| 3 | 498042,13 | 1277662,96 | Аналитический метод | 0,10 | — |
| 4 | 498067,52 | 1277670,27 | Аналитический метод | 0,10 | — |
| 5 | 498104,73 | 1277671,59 | Аналитический метод | 0,10 | — |
| 6 | 498104,59 | 1277675,59 | Аналитический метод | 0,10 | — |
| 7 | 498067,55 | 1277674,27 | Аналитический метод | 0,10 | — |
| 8 | 498055,30 | 1277679,13 | Аналитический метод | 0,10 | — |
| 9 | 498055,11 | 1277679,08 | Аналитический метод | 0,10 | — |
| 10 | 498053,67 | 1277675,47 | Аналитический метод | 0,10 | — |
| 11 | 498061,01 | 1277672,56 | Аналитический метод | 0,10 | — |
| 12 | 498039,79 | 1277666,44 | Аналитический метод | 0,10 | — |
| 13 | 498024,64 | 1277647,39 | Аналитический метод | 0,10 | — |
| 14 | 498032,39 | 1277618,17 | Аналитический метод | 0,10 | — |
| 1 | 498036,25 | 1277619,19 | Аналитический метод | 0,10 | — |
| 3. Сведения о характерных точках части (частей) границы объекта | | | | | |
| Обозначение характерных точек части границы | Координаты, м | | Метод определения координат характерной точки | Средняя квадратическая погрешность положения характерной точки (M _t), м | Описание обозначения точки на местности (при наличии) |
| | X | Y | | | |
| 1 | 2 | 3 | 4 | 5 | 6 |
| Часть № — | | | | | |
| — | — | — | — | — | — |

ОПИСАНИЕ МЕСТОПОЛОЖЕНИЯ ГРАНИЦ

Публичный сервитут объекта электросетевого хозяйства ВЛ-0,4 кВ №2 от ТП №317
(наименование объекта, местоположение границ которого описано (далее - объект))

План границ объекта



Масштаб 1:1000

Используемые условные знаки и обозначения:

- Объект электросетевого хозяйства
- Граница публичного сервитута
- 1 Обозначение и номер характерной точки границы публичного сервитута
- Граница муниципального образования, сведения о котором внесены в ЕГРН
- Граница населенного пункта, сведения о котором внесены в ЕГРН
- 60:27:0900106 Граница и кадастровый номер кадастрового квартала
- :123 Граница и обозначение земельного участка, сведения о котором внесены в ЕГРН

Кадастровый инженер

Подпись

Дата 24.02.2022 г.

Место для оттиска печати (при наличии) лица, составившего описание местоположения границ объекта



Бармашов А.В