

ОПИСАНИЕ МЕСТОПОЛОЖЕНИЯ ГРАНИЦ

Публичный сервитут объекта электросетевого хозяйства ВЛИ-0,4 кВ от ТП-47

(наименование объекта, местоположение границ которого описано (далее - объект))

Сведения об объекте		
№ п/п	Характеристики объекта	Описание характеристик
1	2	3
1	Местоположение объекта	Российская Федерация, Псковская область, г. Псков
2	Площадь объекта \pm величина погрешности определения площади ($P \pm \Delta P$)	533 \pm 8 кв.м
3	Иные характеристики объекта	<p>Публичный сервитут под объект электросетевого хозяйства</p> <p>Цель установления: В соответствии со ст. 39.37 Земельного Кодекса Российской Федерации «Цели установления публичного сервитута». В порядке, предусмотренном настоящей главой, публичный сервитут устанавливается для использования земельных участков и (или) земель в следующих целях: п.1: строительство, реконструкция, эксплуатация, капитальный ремонт объектов электросетевого хозяйства, тепловых сетей, водопроводных сетей, сетей водоотведения, линий и сооружений связи, линейных объектов системы газоснабжения, нефтепроводов и нефтепродуктопроводов, их неотъемлемых технологических частей, если указанные объекты являются объектами федерального, регионального или местного значения, либо необходимы для организации электро-, газо-, тепло-, водоснабжения населения и водоотведения, подключения (технологического присоединения) к сетям инженерно-технического обеспечения, либо переносятся в связи с изъятием земельных участков, на которых они ранее располагались, для государственных или муниципальных нужд.</p> <p>Срок установления публичного сервитута - 49 лет. Сервитут устанавливается в пользу публичного акционерного общества "Россети Северо-Запад". Юридический адрес: 196247, г. Санкт-Петербург, площадь Конституции, дом 3, литер А, помещение 16Н, E-mail: main@pskovenergo.ru</p> <p>Наименование объекта публичного сервитута: ВЛИ-0,4 кВ от ТП-47 Кадастровый район: 60:27</p>

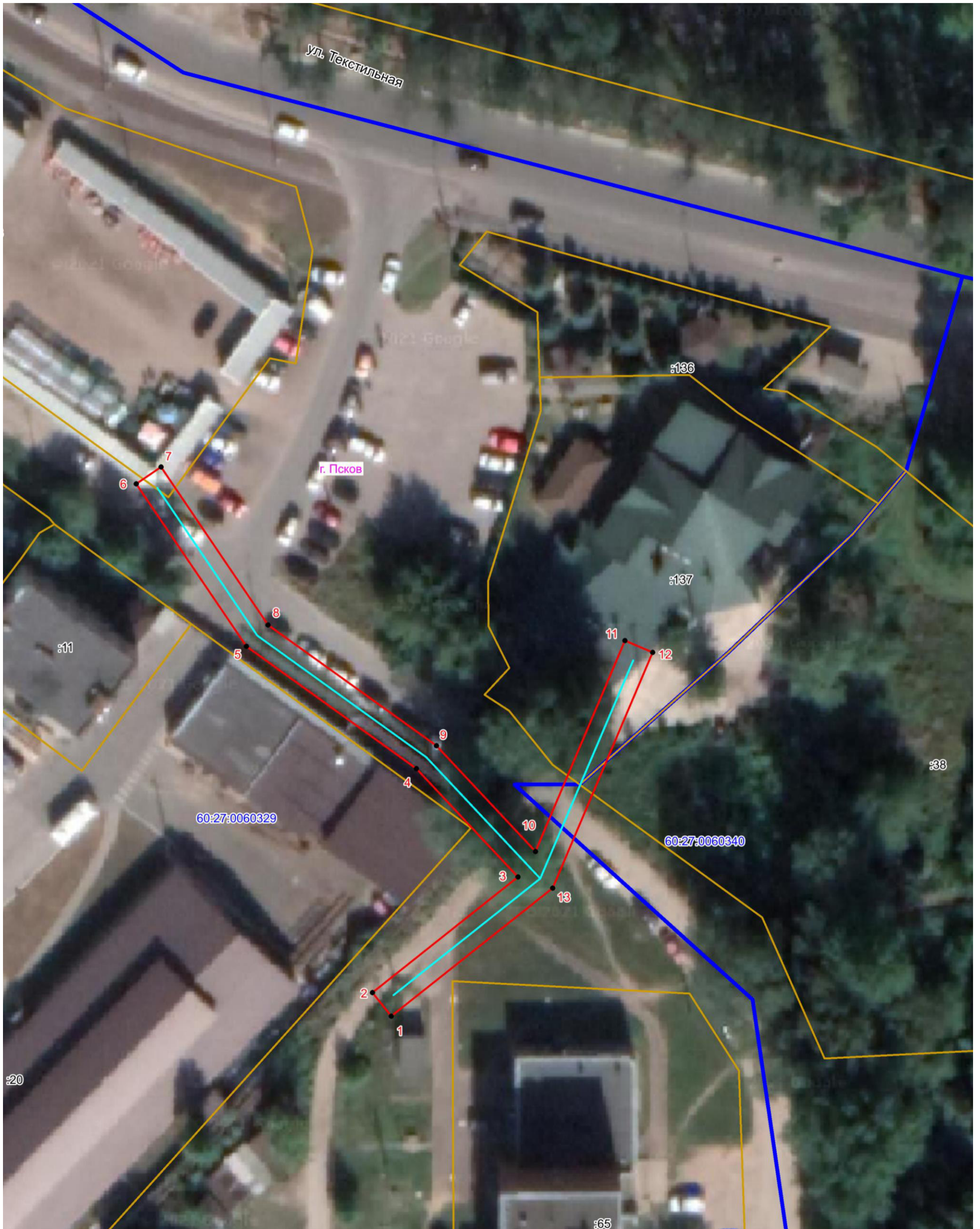
Сведения о местоположении границ объекта

1. Система координат МСК 60 (Зона-1)					
2. Сведения о характерных точках границ объекта					
Обозначение характерных точек границ	Координаты, м		Метод определения координат характерной точки	Средняя квадратическая погрешность положения характерной точки (M _i), м	Описание обозначения точки на местности (при наличии)
	X	Y			
1	2	3	4	5	6
1	501518,15	1273906,60	Аналитический метод	0,10	—
2	501521,28	1273904,12	Аналитический метод	0,10	—
3	501536,65	1273923,45	Аналитический метод	0,10	—
4	501551,07	1273909,96	Аналитический метод	0,10	—
5	501567,32	1273887,34	Аналитический метод	0,10	—
6	501588,92	1273872,69	Аналитический метод	0,10	—
7	501591,17	1273875,97	Аналитический метод	0,10	—
8	501570,16	1273890,22	Аналитический метод	0,10	—
9	501554,09	1273912,60	Аналитический метод	0,10	—
10	501540,04	1273925,77	Аналитический метод	0,10	—
11	501568,06	1273937,70	Аналитический метод	0,10	—
12	501566,50	1273941,38	Аналитический метод	0,10	—
13	501535,19	1273928,05	Аналитический метод	0,10	—
1	501518,15	1273906,60	Аналитический метод	0,10	—
3. Сведения о характерных точках части (частей) границы объекта					
Обозначение характерных точек части границы	Координаты, м		Метод определения координат характерной точки	Средняя квадратическая погрешность положения характерной точки (M _i), м	Описание обозначения точки на местности (при наличии)
	X	Y			
1	2	3	4	5	6
Часть № —					
—	—	—	—	—	—

ОПИСАНИЕ МЕСТОПОЛОЖЕНИЯ ГРАНИЦ

Публичный сервитут объекта электросетевого хозяйства ВЛИ-0,4 кВ от ТП-47
(наименование объекта, местоположение границ которого описано (далее - объект))

План границ объекта



Масштаб 1:500

Используемые условные знаки и обозначения:

- Объект электросетевого хозяйства
- Граница публичного сервитута
- 1 Обозначение и номер характерной точки границы публичного сервитута
- Граница муниципального образования, сведения о котором внесены в ЕГРН
- Граница населенного пункта, сведения о котором внесены в ЕГРН
- 60:27:0900106 Граница и кадастровый номер кадастрового квартала
- :123 Граница и обозначение земельного участка, сведения о котором внесены в ЕГРН

Кадастровый инженер

Подпись Бармашов А.В. Бармашов А.В.

Дата 03.10.2022 г.

Место для оттиска печати (при наличии) лица, составившего описание местоположения границ объекта

