

ОПИСАНИЕ МЕСТОПОЛОЖЕНИЯ ГРАНИЦ

Публичный сервитут объекта электросетевого хозяйства ВЛ 0,4 кВ Л.3 от КТП-10/0,4 кВ №171
ПЖСК Автомобилист ф.100-03

(наименование объекта, местоположение границ которого описано (далее - объект))

Сведения об объекте		
№ п/п	Характеристики объекта	Описание характеристик
1	2	3
1	Местоположение объекта	Российская Федерация, Псковская область, г. Псков
2	Площадь объекта ± величина погрешности определения площади ($P \pm \Delta P$)	410±7 кв.м
3	Иные характеристики объекта	<p>Публичный сервитут под объект электросетевого хозяйства Цель установления: В соответствии со ст. 39.37 Земельного Кодекса Российской Федерации «Цели установления публичного сервитута». В порядке, предусмотренном настоящей главой, публичный сервитут устанавливается для использования земельных участков и (или) земель в следующих</p> <p>целях: п.1. Размещение объектов электросетевого хозяйства, тепловых сетей, водопроводных сетей, сетей водоотведения, линий и сооружений связи, линейных объектов системы газоснабжения, нефтепроводов и нефтепродуктопроводов, их неотъемлемых технологических частей, если указанные объекты являются объектами федерального, регионального или местного значения, либо необходимы для организации электро-, газо-, тепло-, водоснабжения населения и водоотведения, подключения (технологического присоединения) к сетям инженерно-технического обеспечения, либо переносятся в связи с изъятием земельных</p> <p>участков, на которых они ранее располагались, для государственных или муниципальных нужд (далее также - инженерные сооружения). Срок установления публичного сервитута - 49 лет.</p> <p>Срок публичного сервитута составляет 49 лет и установлен в пользу публичного акционерного общества «Россети Северо-Запад».</p> <p>Юридический адрес: 196247, г. Санкт-Петербург, площадь Конституции, дом 3, литер А, помещение 16Н, E-mail: main@pskovenergo.ru</p> <p>Наименование объекта публичного сервитута: ВЛ 0,4 кВ Л.3 от КТП-10/0,4 кВ №171 ПЖСК Автомобилист ф.100-03</p> <p>Кадастровый район: 60:27</p>

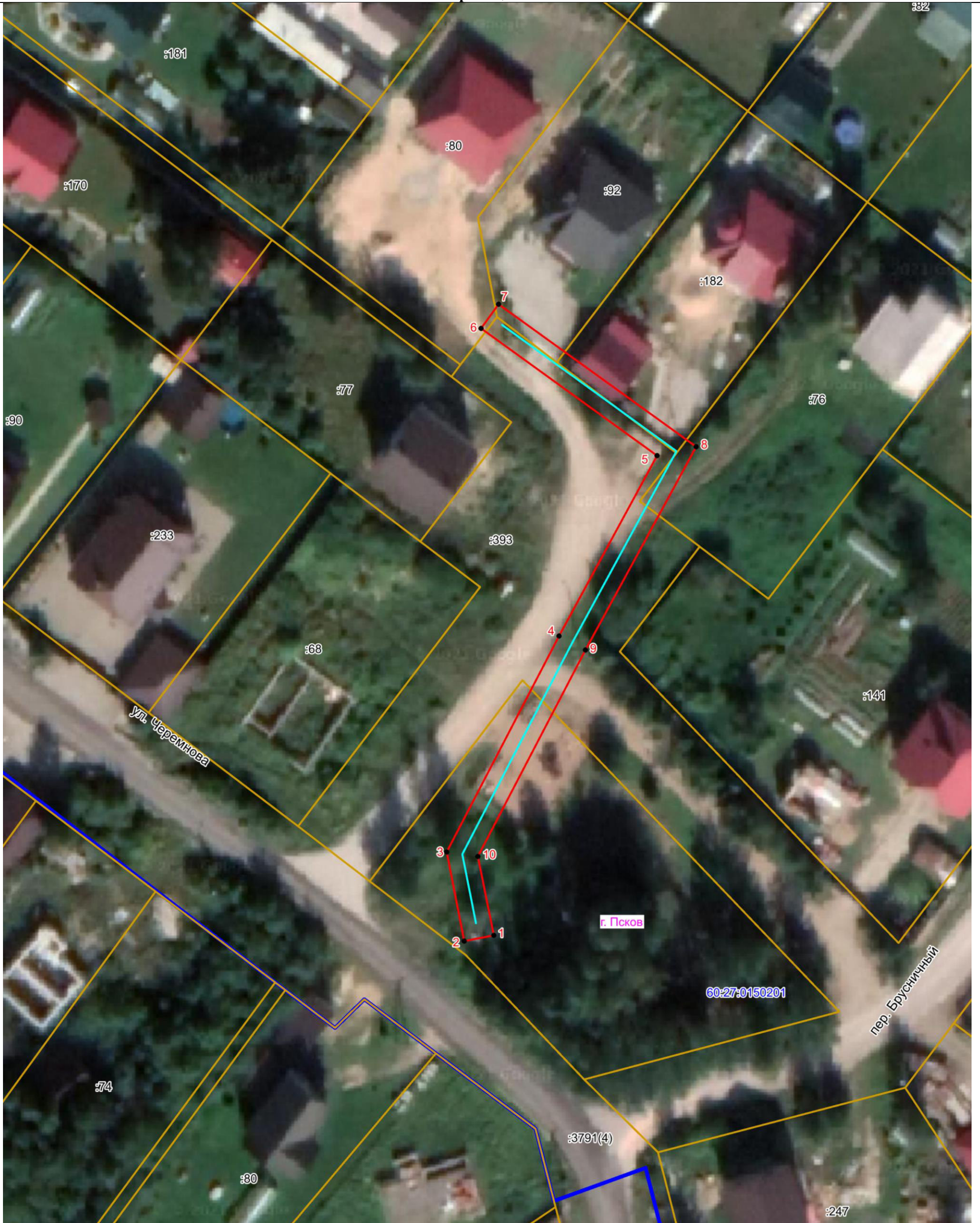
Сведения о местоположении границ объекта

1. Система координат МСК 60 (Зона-1)					
2. Сведения о характерных точках границ объекта					
Обозначение характерных точек границ	Координаты, м		Метод определения координат характерной точки	Средняя квадратическая погрешность положения характерной точки (M _i), м	Описание обозначения точки на местности (при наличии)
	X	Y			
1	2	3	4	5	6
1	502126,45	1276889,12	Аналитический метод	0,10	—
2	502125,69	1276885,20	Аналитический метод	0,10	—
3	502137,55	1276882,88	Аналитический метод	0,10	—
4	502166,29	1276897,81	Аналитический метод	0,10	—
5	502190,29	1276910,86	Аналитический метод	0,10	—
6	502207,23	1276887,44	Аналитический метод	0,10	—
7	502210,47	1276889,76	Аналитический метод	0,10	—
8	502191,47	1276916,06	Аналитический метод	0,10	—
9	502164,41	1276901,33	Аналитический метод	0,10	—
10	502136,95	1276887,04	Аналитический метод	0,10	—
1	502126,45	1276889,12	Аналитический метод	0,10	—
3. Сведения о характерных точках части (частей) границы объекта					
Обозначение характерных точек части границы	Координаты, м		Метод определения координат характерной точки	Средняя квадратическая погрешность положения характерной точки (M _i), м	Описание обозначения точки на местности (при наличии)
	X	Y			
1	2	3	4	5	6
Часть № —					
—	—	—	—	—	—

ОПИСАНИЕ МЕСТОПОЛОЖЕНИЯ ГРАНИЦ

Публичный сервитут электросетевого хозяйства ВЛ 0,4 кВ Л.3 от КТП-10/0,4 кВ №171 ПЖСК Автомобилист ф.100-03
(наименование объекта, местоположение границ которого описано (далее - объект))

План границ объекта



Масштаб 1:500

Используемые условные знаки и обозначения:

- Объект электросетевого хозяйства
- Граница охранной зоны объекта электросетевого хозяйства
- 1 Обозначение и номер характерной точки границы охранной зоны
- Граница муниципального образования, сведения о котором внесены в ЕГРН
- Граница населенного пункта, сведения о котором внесены в ЕГРН
- 60:27:0900106 Граница и кадастровый номер кадастрового квартала
- :123 Граница и обозначение земельного участка, сведения о котором внесены в ЕГРН

Кадастровый инженер

Подпись Бармашов Бармашов А.В.

Дата 22.06.2022

Место для оттиска печати (при наличии) лица, составившего описание местоположения границ объекта

