

ОПИСАНИЕ МЕСТОПОЛОЖЕНИЯ ГРАНИЦ

Публичный сервитут объекта электросетевого хозяйства ВЛ-0,4 кВ №4 от ТП №271 наружное
освещение

(наименование объекта, местоположение границ которого описано (далее - объект))

Сведения об объекте					
№ п/п	Характеристики объекта	Описание характеристик			
1	2	3			
1	Местоположение объекта	Российская Федерация, Псковская область, г. Псков			
2	Площадь объекта ± величина погрешности определения площади ($P \pm \Delta P$)	580±8 кв.м			
3	Иные характеристики объекта	<p>Публичный сервитут под объект электросетевого хозяйства</p> <p>Цель установления: в соответствии со ст. 39.37 Земельного Кодекса Российской Федерации «Цели установления публичного сервитута». В порядке, предусмотренном настоящей главой, публичный сервитут устанавливается для использования земельных участков и (или) земель в следующих целях: п.1. Размещение объектов электросетевого хозяйства, тепловых сетей, водопроводных сетей, сетей водоотведения, линий и сооружений связи, линейных объектов системы газоснабжения, нефтепроводов и нефтепродуктопроводов, их неотъемлемых технологических частей, если указанные объекты являются объектами федерального, регионального или местного значения, либо необходимы для организации электро-, газо-, тепло-, водоснабжения населения и водоотведения, подключения (технологического присоединения) к сетям инженерно-технического обеспечения, либо переносятся в связи с изъятием земельных участков, на которых они ранее располагались, для государственных или муниципальных нужд (далее также - инженерные сооружения).</p> <p>Наименование объекта публичного сервитута: ВЛ-0,4 кВ №4 от ТП №271 наружное освещение Кадастровый район: 60:27</p>			
Сведения о местоположении границ объекта					
1. Система координат <i>МСК 60 (Зона-1)</i>					
2. Сведения о характерных точках границ объекта					
Обозначение характерных точек границ	Координаты, м		Метод определения координат характерной точки	Средняя квадратическая погрешность положения характерной точки (M_t), м	Описание обозначения точки на местности (при наличии)
	X	Y			
1	2	3	4	5	6
1	499895,32	1274430,55	Аналитический метод	0,10	—
2	499894,52	1274434,47	Аналитический метод	0,10	—
3	499852,69	1274425,99	Аналитический метод	0,10	—
4	499823,36	1274420,14	Аналитический метод	0,10	—

1	2	3	4	5	6
5	499785,95	1274412,01	Аналитический метод	0,10	—
6	499757,20	1274426,67	Аналитический метод	0,10	—
7	499755,38	1274423,06	Аналитический метод	0,10	—
8	499785,41	1274407,77	Аналитический метод	0,10	—
9	499824,19	1274416,22	Аналитический метод	0,10	—
10	499853,47	1274422,06	Аналитический метод	0,10	—
1	499895,32	1274430,55	Аналитический метод	0,10	—

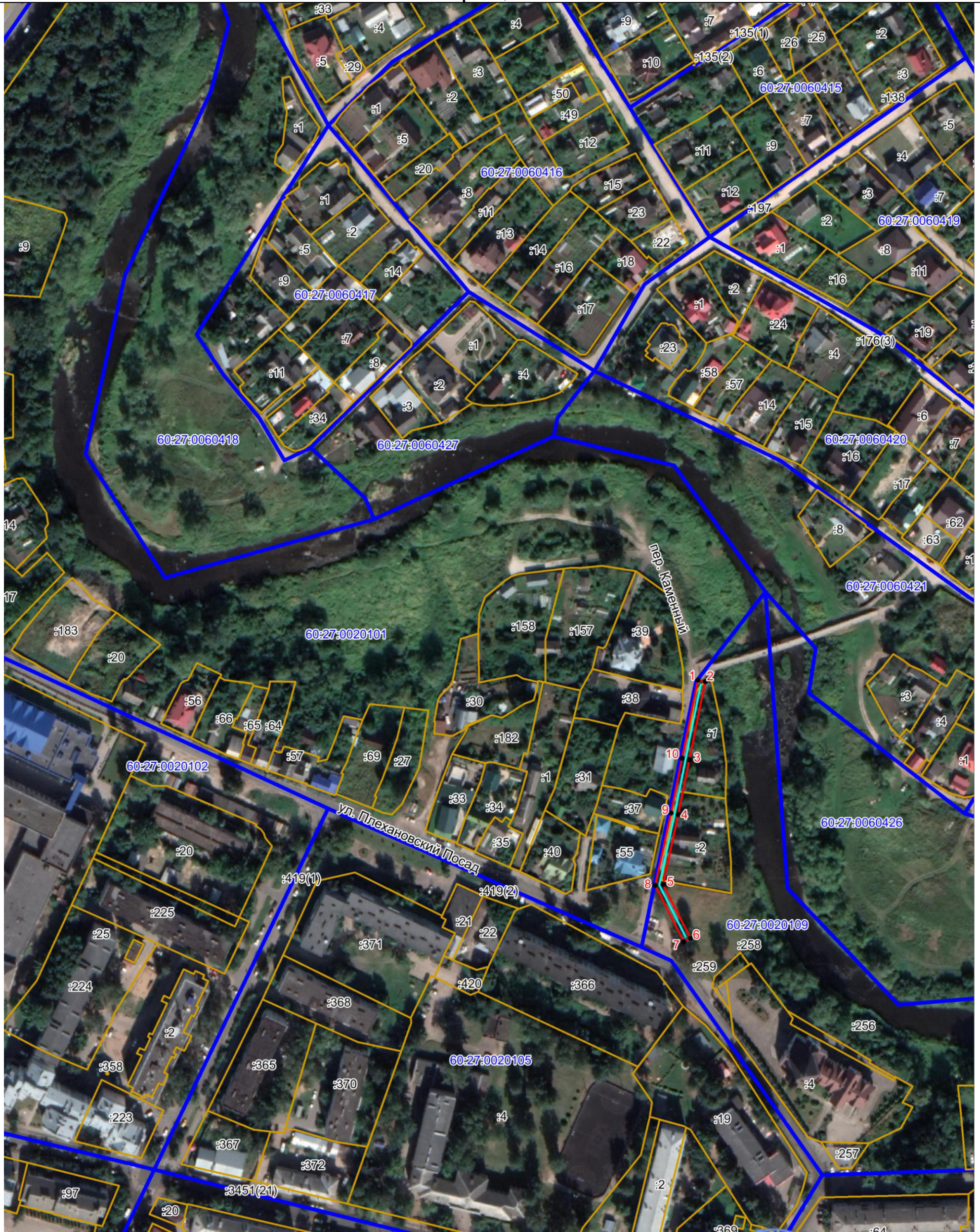
3. Сведения о характерных точках части (частей) границы объекта

Обозначение характерных точек части границы	Координаты, м		Метод определения координат характерной точки	Средняя квадратическа я погрешность положения характерной точки (M _t), м	Описание обозначения точки на местности (при наличии)
	X	Y			
1	2	3	4	5	6
Часть № —					
—	—	—	—	—	—

ОПИСАНИЕ МЕСТОПОЛОЖЕНИЯ ГРАНИЦ

Публичный сервитут объекта электросетевого хозяйства ВЛ-0,4 кВ №4 от ТП №271 наружное освещение
(наименование объекта, местоположение границ которого описано (далее - объект))

План границ объекта



Масштаб 1:2000

Используемые условные знаки и обозначения:

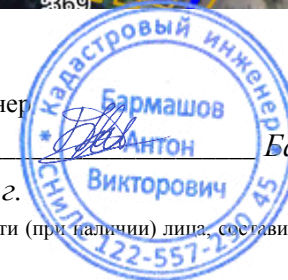
- Объект электросетевого хозяйства
- Граница охранной зоны объекта электросетевого хозяйства
- 1 Обозначение и номер характерной точки границы охранной зоны
- Граница муниципального образования, сведения о котором внесены в ЕГРН
- Граница населенного пункта, сведения о котором внесены в ЕГРН
- 60:27:0900106 Граница и кадастровый номер кадастрового квартала
- :123 Граница и обозначение земельного участка, сведения о котором внесены в ЕГРН

Кадастровый инженер

Подпись

Дата 16.12.2021 г.

Место для оттиска печати (при наличии) лица, составившего описание местоположения границ объекта



Бармашов А.В.