

ОПИСАНИЕ МЕСТОПОЛОЖЕНИЯ ГРАНИЦ

Публичный сервитут объекта электросетевого хозяйства ВЛИ 6 кВ отпайка ТП-299-ТП-400 оп.31-МТП № 453

(наименование объекта, местоположение границ которого описано (далее - объект))

Раздел 1

Сведения об объекте		
№ п/п	Характеристики объекта	Описание характеристик
1	2	3
1	Местоположение объекта	<i>Российская Федерация, Псковская область, г. Псков</i>
2	Площадь объекта ± величина погрешности определения площади (Р ± Дельта Р)	<i>341 кв.м. ± 20 кв.м.</i>
3	Иные характеристики объекта	<p><i>Публичный сервитут под объект электросетевого хозяйства</i></p> <p><i>Цель установления: В соответствии со ст. 39.37 Земельного Кодекса Российской Федерации «Цели установления публичного сервитута». В порядке, предусмотренном настоящей главой, публичный сервитут устанавливается для использования земельных участков и (или) земель в следующих целях: п.1. Размещение объектов электросетевого хозяйства, тепловых сетей, водопроводных сетей, сетей водоотведения, линий и сооружений связи, линейных объектов системы газоснабжения, нефтепроводов и нефтепродуктопроводов, их неотъемлемых технологических частей, если указанные объекты являются объектами федерального, регионального или местного значения, либо необходимы для организации электро-, газо-, тепло-, водоснабжения населения и водоотведения, подключения (технологического присоединения) к сетям инженерно-технического обеспечения, либо переносятся в связи с изъятием земельных участков, на которых они ранее располагались, для государственных или муниципальных нужд (далее также - инженерные сооружения). Срок установления публичного сервитута - 49 лет.</i></p> <p><i>Наименование объекта публичного сервитута: ВЛИ 6 кВ отпайка ТП-299-ТП-400 оп.31-МТП № 453.</i></p> <p><i>Кадастровый район: 60:27</i></p>

Раздел 2

Сведения о местоположении границ объекта

1. Система координат МСК 60 (Зона-1)

2. Сведения о характерных точках границ объекта

Обозначение характерных точек границ	Координаты, м		Метод определения координат характерной точки	Средняя квадратическая погрешность положения характерной точки (Mt), м	Описание обозначения точки на местности (при наличии)
	X	Y			
1	2	3	4	5	6
1	501462,16	1278087,90	Аналитический метод	0,10	-
2	501453,21	1278095,65	Аналитический метод	0,10	-
3	501403,47	1278111,83	Аналитический метод	0,10	-
4	501355,46	1278127,27	Аналитический метод	0,10	-
5	501307,76	1278142,64	Аналитический метод	0,10	-
6	501262,60	1278157,41	Аналитический метод	0,10	-
7	501218,13	1278171,68	Аналитический метод	0,10	-
8	501180,14	1278183,67	Аналитический метод	0,10	-
9	501182,20	1278189,31	Аналитический метод	0,10	-
10	501161,53	1278195,09	Аналитический метод	0,10	-
11	501155,04	1278175,92	Аналитический метод	0,10	-
12	501174,66	1278168,67	Аналитический метод	0,10	-
13	501176,71	1278174,27	Аналитический метод	0,10	-
14	501215,09	1278162,16	Аналитический метод	0,10	-
15	501259,52	1278147,89	Аналитический метод	0,10	-
16	501304,68	1278133,12	Аналитический метод	0,10	-
17	501352,40	1278117,75	Аналитический метод	0,10	-
18	501400,39	1278102,31	Аналитический метод	0,10	-
19	501448,19	1278086,77	Аналитический метод	0,10	-
20	501455,62	1278080,34	Аналитический метод	0,10	-
1	501462,16	1278087,90	Аналитический метод	0,10	-

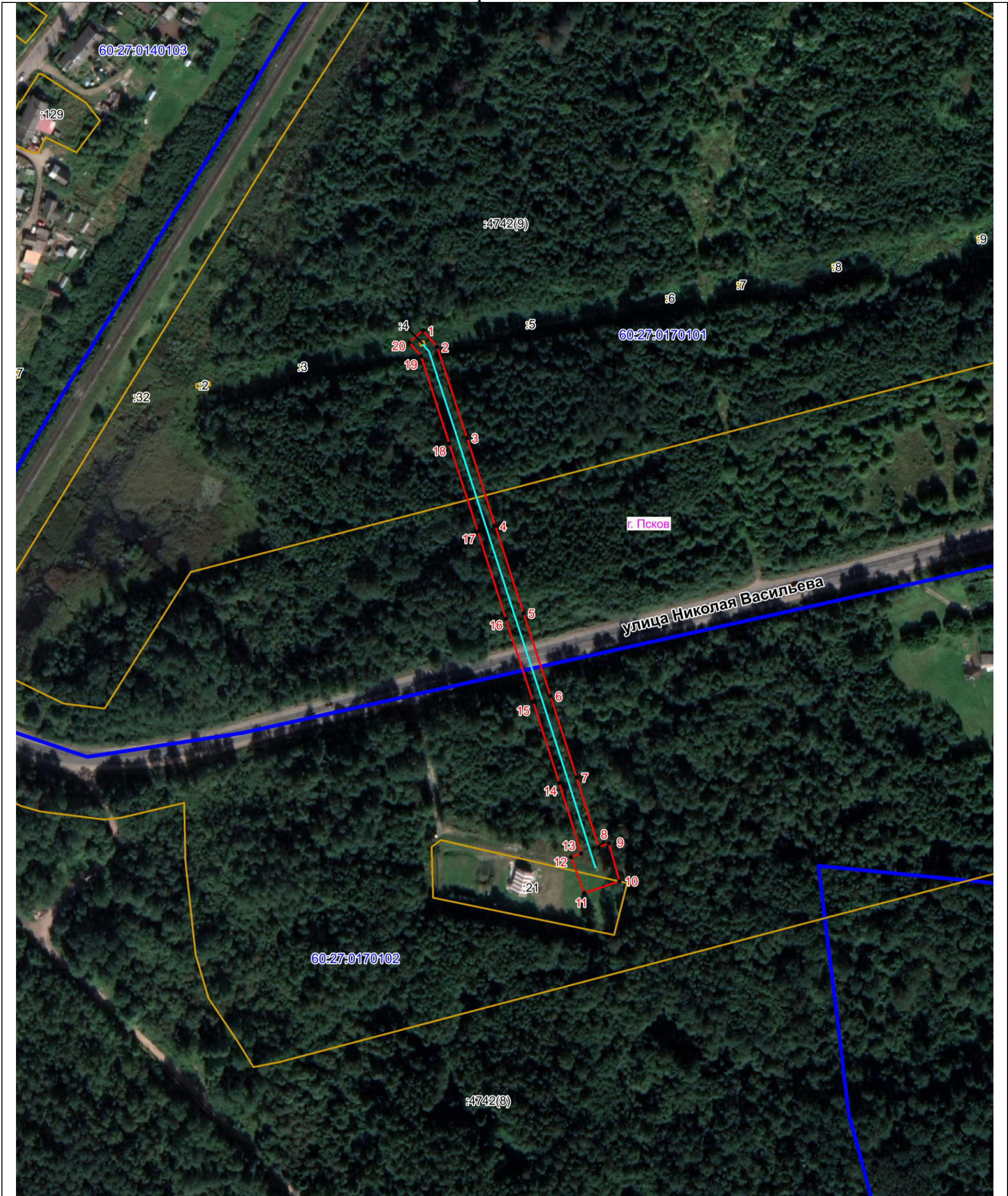
3. Сведения о характерных точках части (частей) границы объекта

Обозначение характерных точек части границы	Координаты, м		Метод определения координат характерной точки	Средняя квадратическая погрешность положения характерной точки (Mt), м	Описание обозначения точки на местности (при наличии)
	X	Y			
1	2	3	4	5	6
Часть № -					
-	-	-	-	-	-

ОПИСАНИЕ МЕСТОПОЛОЖЕНИЯ ГРАНИЦ








Публичный сервитут объекта электросетевого хозяйства ВЛИ 6 кВ отпайка ТП-299-ТП-400 оп.31-МТП № 453
(наименование объекта, местоположение границ которого описано (далее - объект))

План границ объекта



Масштаб 1:2000

Используемые условные знаки и обозначения:

-  Объект электросетевого хозяйства
-  Граница публичного сервитута объекта электросетевого хозяйства
-  Обозначение и номер характерной точки границы публичного сервитута
-  Граница муниципального образования, сведения о котором внесены в ЕГРН
-  Граница населенного пункта, сведения о котором внесены в ЕГРН
-  60:27:0900106 Граница и кадастровый номер кадастрового квартала
-  :123 Граница и обозначение земельного участка, сведения о котором внесены в ЕГРН

Кадастровый инженер

Подпись  Бармашов А.В.

Дата 28.01.2022 г.

Место для оттиска печати (при наличии) лица, составившего описание местоположения границ объекта

