

ОПИСАНИЕ МЕСТОПОЛОЖЕНИЯ ГРАНИЦ

Публичный сервитут объекта электросетевого хозяйства ВЛ-0,4 кВ №5 от ТП №206 наружное освещение

(наименование объекта, местоположение границ которого описано (далее - объект))

Сведения об объекте		
№ п/п	Характеристики объекта	Описание характеристик
1	2	3
1	Местоположение объекта	Российская Федерация, Псковская область, г. Псков
2	Площадь объекта ± величина погрешности определения площади ($P \pm \Delta P$)	1402±13 кв.м
3	Иные характеристики объекта	<p>Публичный сервитут под объект электросетевого хозяйства Цель установления: В соответствии со ст. 39.37 Земельного Кодекса Российской Федерации «Цели установления публичного сервитута». В порядке, предусмотренном настоящей главой, публичный сервитут устанавливается для использования земельных участков и (или) земель в следующих целях: п.1. Размещение объектов электросетевого хозяйства, тепловых сетей, водопроводных сетей, сетей водоотведения, линий и сооружений связи, линейных объектов системы газоснабжения, нефтепроводов и нефтепродуктопроводов, их неотъемлемых технологических частей, если указанные объекты являются объектами федерального, регионального или местного значения, либо необходимы для организации электро-, газо-, тепло-, водоснабжения населения и водоотведения, подключения (технологического присоединения) к сетям инженерно-технического обеспечения, либо переносятся в связи с изъятием земельных участков, на которых они ранее располагались, для государственных или муниципальных нужд (далее также - инженерные сооружения). Срок установления публичного сервитута - 49 лет. Срок публичного сервитута составляет 49 лет и установлен в пользу публичного акционерного общества «Россети Северо-Запад». Юридический адрес: 196247, г. Санкт-Петербург, площадь Конституции, дом 3, литер А, помещение 16Н, E-mail: main@pskovenergo.ru Наименование объекта публичного сервитута: ВЛ-0,4 кВ №5 от ТП №206 наружное освещение Кадастровый район: 60:27</p>

Сведения о местоположении границ объекта

1. Система координат МСК 60 (Зона-1)

2. Сведения о характерных точках границ объекта

Обозначение характерных точек границ	Координаты, м		Метод определения координат характерной точки	Средняя квадратическая погрешность положения характерной точки (M_i), м	Описание обозначения точки на местности (при наличии)
	X	Y			
1	2	3	4	5	6
1	499243,67	1272836,51	Аналитический метод	0,10	—
2	499244,45	1272840,43	Аналитический метод	0,10	—
3	499220,09	1272845,27	Аналитический метод	0,10	—
4	499178,74	1272852,88	Аналитический метод	0,10	—
5	499139,68	1272860,09	Аналитический метод	0,10	—
6	499105,82	1272866,01	Аналитический метод	0,10	—
7	499066,26	1272872,86	Аналитический метод	0,10	—
8	499023,73	1272880,30	Аналитический метод	0,10	—
9	498984,34	1272887,23	Аналитический метод	0,10	—
10	498946,72	1272895,40	Аналитический метод	0,10	—
11	498898,76	1272904,00	Аналитический метод	0,10	—
12	498898,06	1272900,08	Аналитический метод	0,10	—
13	498945,89	1272891,47	Аналитический метод	0,10	—
14	498983,59	1272883,30	Аналитический метод	0,10	—
15	499023,03	1272876,38	Аналитический метод	0,10	—
16	499065,58	1272868,94	Аналитический метод	0,10	—
17	499105,14	1272862,09	Аналитический метод	0,10	—
18	499138,98	1272856,17	Аналитический метод	0,10	—
19	499178,02	1272848,96	Аналитический метод	0,10	—
20	499219,33	1272841,35	Аналитический метод	0,10	—
1	499243,67	1272836,51	Аналитический метод	0,10	—

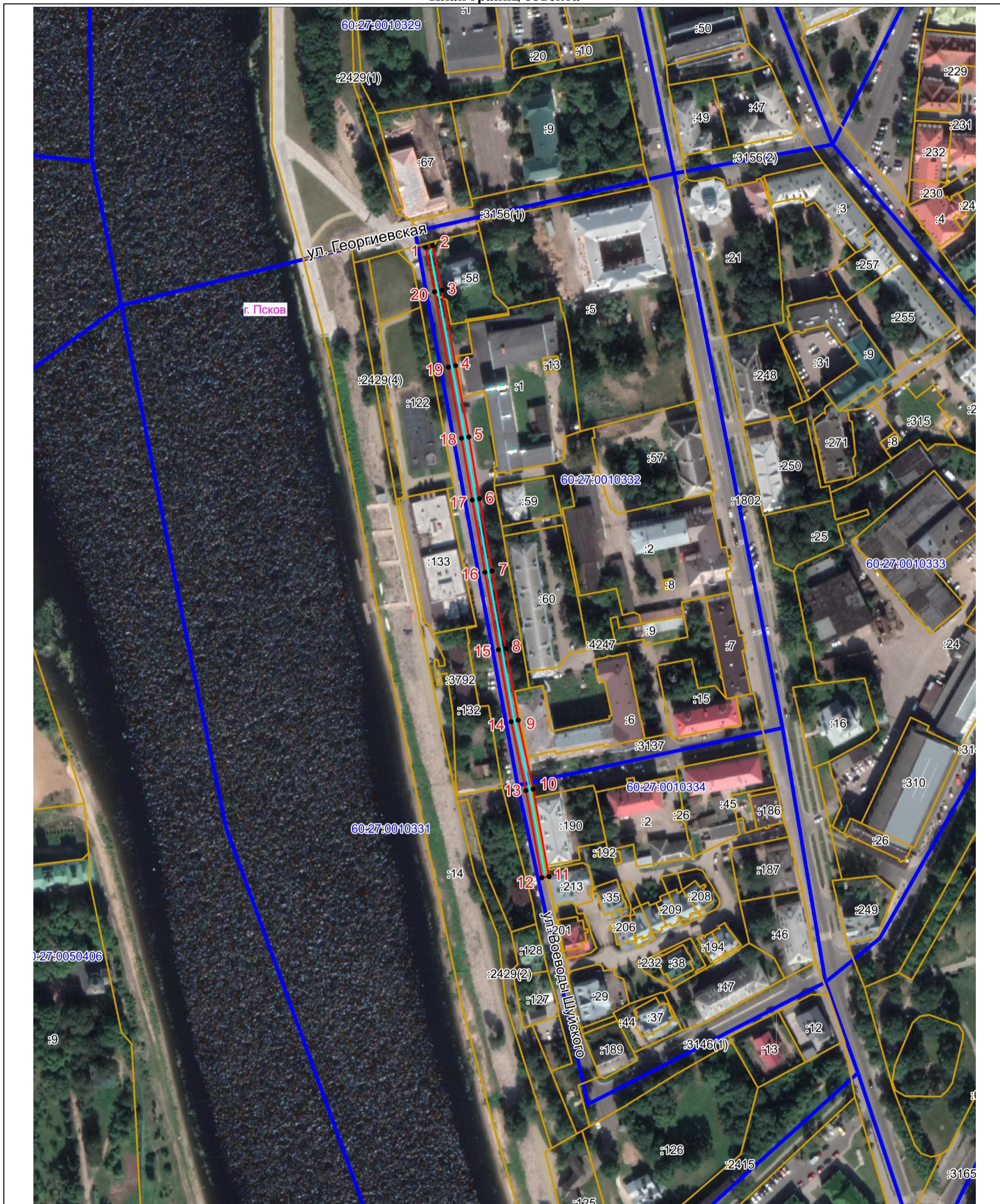
3. Сведения о характерных точках части (частей) границы объекта

Обозначение характерных точек части границы	Координаты, м		Метод определения координат характерной точки	Средняя квадратическая погрешность положения характерной точки (M_i), м	Описание обозначения точки на местности (при наличии)
	X	Y			
1	2	3	4	5	6
Часть № —					
—	—	—	—	—	—

ОПИСАНИЕ МЕСТОПОЛОЖЕНИЯ ГРАНИЦ

Публичный сервитут объекта электросетевого хозяйства ВЛ-0,4 кВ №5 от ТП №206 наружное освещение
(наименование объекта, местоположение границ которого описано (далее - объект))

План границ объекта



Масштаб 1:2000

Используемые условные знаки и обозначения:

- Объект электросетевого хозяйства
- Граница публичного сервитута объекта электросетевого хозяйства
- 1 Обозначение и номер характерной точки границы публичного сервитута
- Граница муниципального образования, сведения о котором внесены в ЕГРН
- Граница населенного пункта, сведения о котором внесены в ЕГРН
- 60:27:0900106 Граница и кадастровый номер кадастрового квартала
- :123 Граница и обозначение земельного участка, сведения о котором внесены в ЕГРН



Кадастровый инженер
Подпись Бармашов А.В.

Дата 14.03.2022 г.
Место для оттиска печати (при наличии) лица, составившего описание местоположения границ объекта