

ОПИСАНИЕ МЕСТОПОЛОЖЕНИЯ ГРАНИЦ

Публичный сервитут объекта электросетевого хозяйства ВЛ-0,4 кВ №1 от ТП №269 наружное освещение

(наименование объекта, местоположение границ которого описано (далее - объект))

Сведения об объекте		
№ п/п	Характеристики объекта	Описание характеристик
1	2	3
1	Местоположение объекта	Российская Федерация, Псковская область, г. Псков
2	Площадь объекта ± величина погрешности определения площади ($P \pm \Delta P$)	1647±14 кв.м
3	Иные характеристики объекта	<p>Публичный сервитут под объект электросетевого хозяйства Цель установления: В соответствии со ст. 39.37 Земельного Кодекса Российской Федерации «Цели установления публичного сервитута». В порядке, предусмотренном настоящей главой, публичный сервитут устанавливается для использования земельных участков и (или) земель в следующих целях: п.1. Размещение объектов электросетевого хозяйства, тепловых сетей, водопроводных сетей, сетей водоотведения, линий и сооружений связи, линейных объектов системы газоснабжения, нефтепроводов и нефтепродуктопроводов, их неотъемлемых технологических частей, если указанные объекты являются объектами федерального, регионального или местного значения, либо необходимы для организации электро-, газо-, тепло-, водоснабжения населения и водоотведения, подключения (технологического присоединения) к сетям инженерно-технического обеспечения, либо переносятся в связи с изъятием земельных участков, на которых они ранее располагались, для государственных или муниципальных нужд (далее также - инженерные сооружения). Срок установления публичного сервитута - 49 лет.</p> <p>Срок публичного сервитута составляет 49 лет и установлен в пользу публичного акционерного общества «Россети Северо-Запад».</p> <p>Юридический адрес: 196247, г. Санкт-Петербург, площадь Конституции, дом 3, литер А, помещение 16Н, E-mail: main@pskovenergo.ru</p> <p>Наименование объекта публичного сервитута: ВЛ-0,4 кВ №1 от ТП №269 наружное освещение</p> <p>Кадастровый район: 60:27</p>

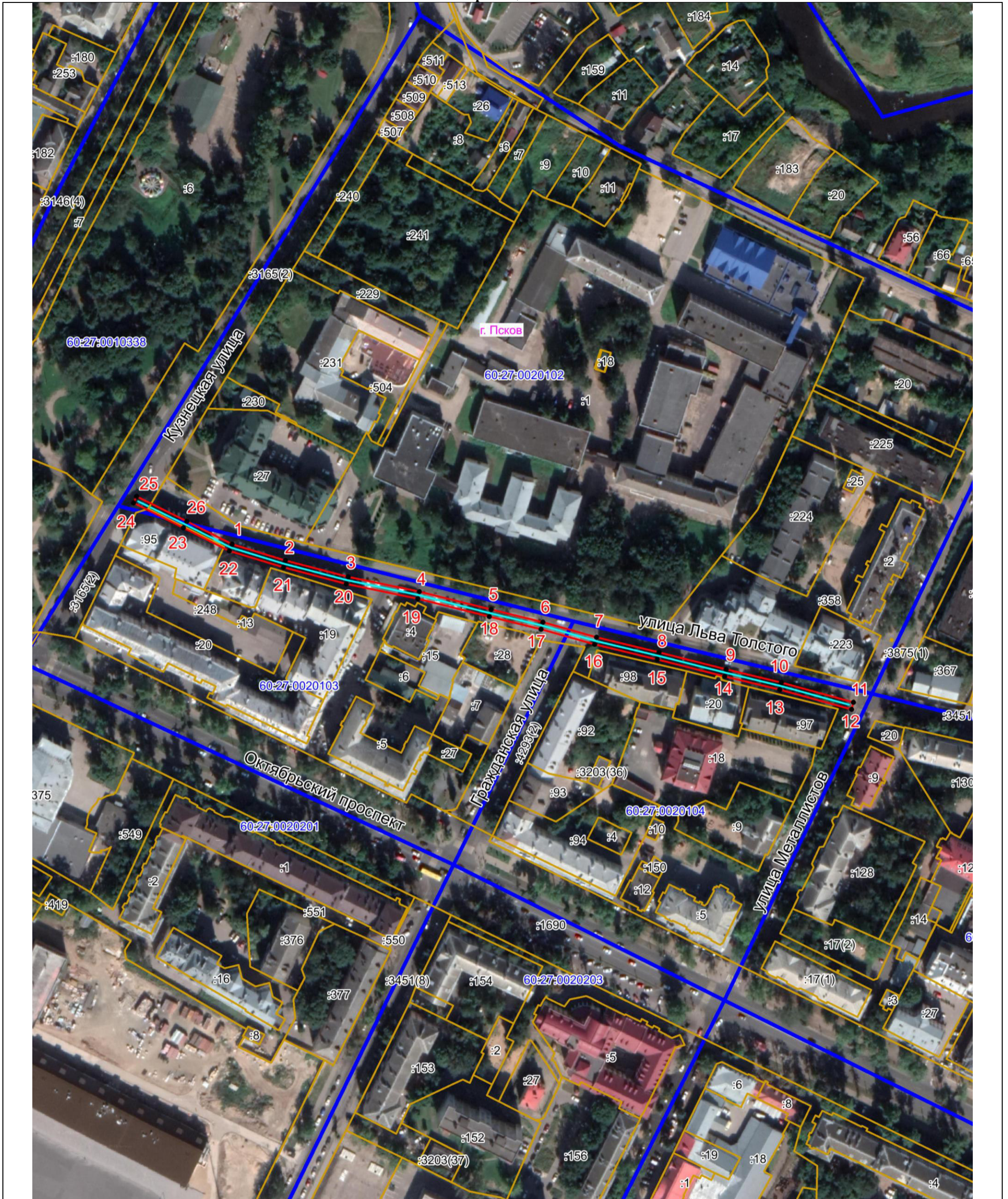
Сведения о местоположении границ объекта

1. Система координат МСК 60 (Зона-1)					
2. Сведения о характерных точках границ объекта					
Обозначение характерных точек границ	Координаты, м		Метод определения координат характерной точки	Средняя квадратическая погрешность положения характерной точки (M _t), м	Описание обозначения точки на местности (при наличии)
	X	Y			
1	2	3	4	5	6
1	499715,51	1273788,19	Аналитический метод	0,10	—
2	499706,61	1273817,49	Аналитический метод	0,10	—
3	499697,63	1273851,88	Аналитический метод	0,10	—
4	499689,51	1273891,02	Аналитический метод	0,10	—
5	499679,59	1273930,50	Аналитический метод	0,10	—
6	499672,70	1273959,00	Аналитический метод	0,10	—
7	499664,30	1273988,50	Аналитический метод	0,10	—
8	499656,13	1274022,76	Аналитический метод	0,10	—
9	499646,78	1274059,79	Аналитический метод	0,10	—
10	499639,48	1274090,10	Аналитический метод	0,10	—
11	499628,66	1274129,69	Аналитический метод	0,10	—
12	499624,80	1274128,64	Аналитический метод	0,10	—
13	499635,59	1274089,13	Аналитический метод	0,10	—
14	499642,89	1274058,83	Аналитический метод	0,10	—
15	499652,25	1274021,80	Аналитический метод	0,10	—
16	499660,45	1273987,46	Аналитический метод	0,10	—
17	499668,83	1273957,96	Аналитический метод	0,10	—
18	499675,71	1273929,53	Аналитический метод	0,10	—
19	499685,60	1273890,14	Аналитический метод	0,10	—
20	499693,72	1273851,00	Аналитический метод	0,10	—
21	499702,77	1273816,37	Аналитический метод	0,10	—
22	499711,78	1273786,67	Аналитический метод	0,10	—
23	499724,53	1273761,45	Аналитический метод	0,10	—
24	499738,17	1273733,87	Аналитический метод	0,10	—
25	499741,76	1273735,63	Аналитический метод	0,10	—
26	499728,11	1273763,21	Аналитический метод	0,10	—
1	499715,51	1273788,19	Аналитический метод	0,10	—
3. Сведения о характерных точках части (частей) границы объекта					
Обозначение характерных точек части границы	Координаты, м		Метод определения координат характерной точки	Средняя квадратическая погрешность положения характерной точки (M _t), м	Описание обозначения точки на местности (при наличии)
	X	Y			
1	2	3	4	5	6
Часть № —					
—	—	—	—	—	—

ОПИСАНИЕ МЕСТОПОЛОЖЕНИЯ ГРАНИЦ

Публичный сервитут объекта электросетевого хозяйства ВЛ-0,4 кВ №1 от ТП №269 наружное освещение
(наименование объекта, местоположение границ которого описано (далее - объект))

План границ объекта



Масштаб 1:2000

Используемые условные знаки и обозначения:

- Объект электросетевого хозяйства
- Граница публичного сервитута
- 1 Обозначение и номер характерной точки границы публичного сервитута
- Граница муниципального образования, сведения о котором внесены в ЕГРН
- Граница населенного пункта, сведения о котором внесены в ЕГРН
- 60:27:0900106 Граница и кадастровый номер кадастрового квартала
- :123 Граница и обозначение земельного участка, сведения о котором внесены в ЕГРН

Кадастровый инженер

Подпись

Дата 04.03.2022 г.

Место для оттиска печати (при наличии) лица, составившего описание местоположения границ объекта



Бармашов А.В