

## ОПИСАНИЕ МЕСТОПОЛОЖЕНИЯ ГРАНИЦ

Публичный сервитут объекта электросетевого хозяйства ВЛ-0,4 кВ №1 от ТП №274

(наименование объекта, местоположение границ которого описано (далее - объект))

<b>Сведения об объекте</b>		
<b>№ п/п</b>	<b>Характеристики объекта</b>	<b>Описание характеристик</b>
<b>1</b>	<b>2</b>	<b>3</b>
1	Местоположение объекта	Российская Федерация, Псковская область, г. Псков
2	Площадь объекта ± величина погрешности определения площади ( $P \pm \Delta P$ )	355±7 кв.м
3	Иные характеристики объекта	<p>Публичный сервитут под объект электросетевого хозяйства Цель установления: В соответствии со ст. 39.37 Земельного Кодекса Российской Федерации «Цели установления публичного сервитута». В порядке, предусмотренном настоящей главой, публичный сервитут устанавливается для использования земельных участков и (или) земель в следующих целях: п.1. Размещение объектов электросетевого хозяйства, тепловых сетей, водопроводных сетей, сетей водоотведения, линий и сооружений связи, линейных объектов системы газоснабжения, нефтепроводов и нефтепродуктопроводов, их неотъемлемых технологических частей, если указанные объекты являются объектами федерального, регионального или местного значения, либо необходимы для организации электро-, газо-, тепло-, водоснабжения населения и водоотведения, подключения (технологического присоединения) к сетям инженерно-технического обеспечения, либо переносятся в связи с изъятием земельных участков, на которых они ранее располагались, для государственных или муниципальных нужд (далее также - инженерные сооружения). Срок установления публичного сервитута - 49 лет. Срок публичного сервитута составляет 49 лет и установлен в пользу публичного акционерного общества «Россети Северо-Запад». Юридический адрес: 196247, г. Санкт-Петербург, площадь Конституции, дом 3, литер А, помещение 16Н, E-mail: main@pskovenergo.ru Наименование объекта публичного сервитута: ВЛ-0,4 кВ №1 от ТП №274 Кадастровый район: 60:27</p>

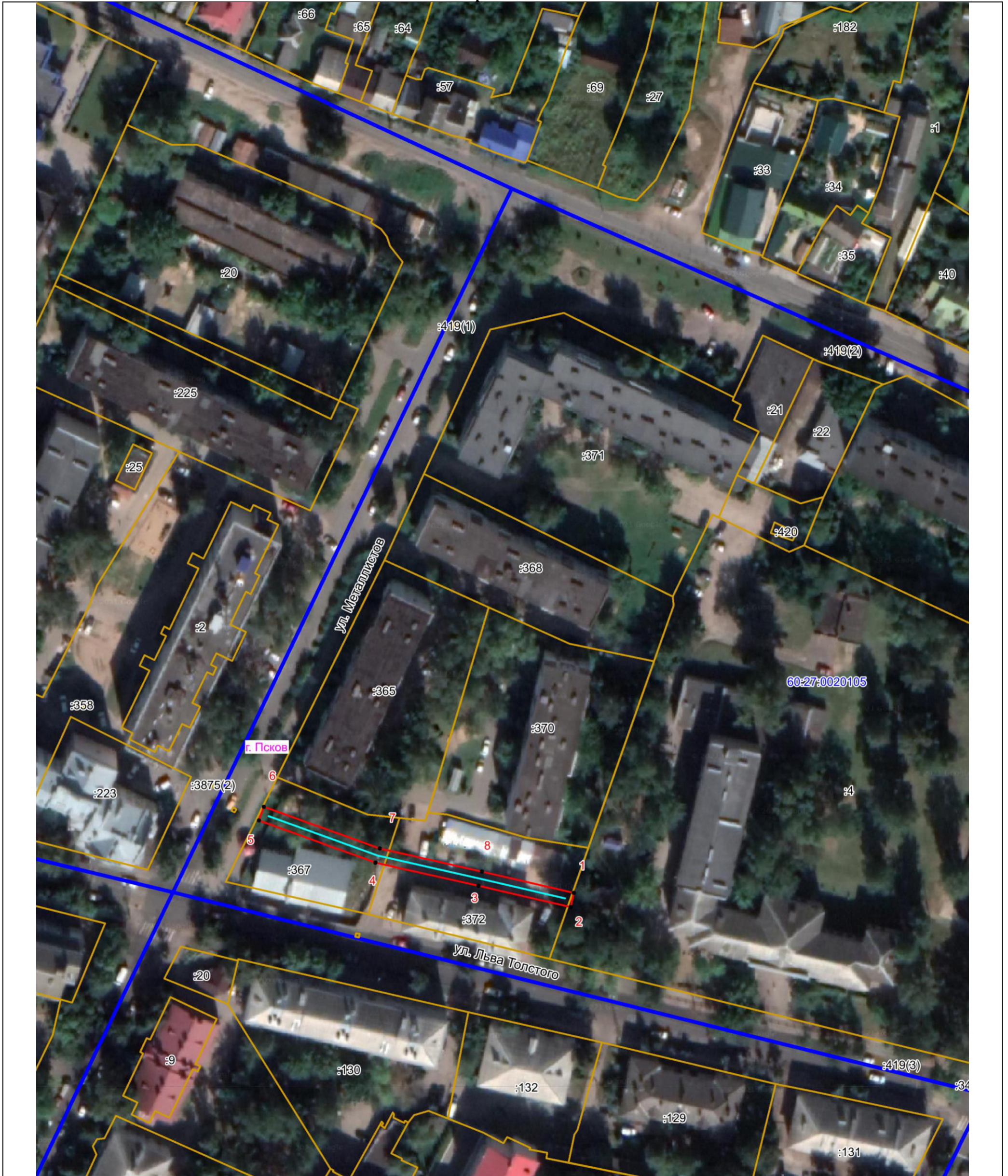
### **Сведения о местоположении границ объекта**

<b>1. Система координат МСК 60 (Зона-1)</b>					
<b>2. Сведения о характерных точках границ объекта</b>					
Обозначение характерных точек границ	Координаты, м		Метод определения координат характерной точки	Средняя квадратическая погрешность положения характерной точки (M <sub>t</sub> ), м	Описание обозначения точки на местности (при наличии)
	X	Y			
1	2	3	4	5	6
1	499633,21	1274249,90	Аналитический метод	0,10	—
2	499629,30	1274249,01	Аналитический метод	0,10	—
3	499635,14	1274223,72	Аналитический метод	0,10	—
4	499641,52	1274195,45	Аналитический метод	0,10	—
5	499653,11	1274163,43	Аналитический метод	0,10	—
6	499656,87	1274164,79	Аналитический метод	0,10	—
7	499645,36	1274196,58	Аналитический метод	0,10	—
8	499639,04	1274224,60	Аналитический метод	0,10	—
1	499633,21	1274249,90	Аналитический метод	0,10	—
<b>3. Сведения о характерных точках части (частей) границы объекта</b>					
Обозначение характерных точек части границы	Координаты, м		Метод определения координат характерной точки	Средняя квадратическая погрешность положения характерной точки (M <sub>t</sub> ), м	Описание обозначения точки на местности (при наличии)
	X	Y			
1	2	3	4	5	6
Часть № —					
—	—	—	—	—	—

# ОПИСАНИЕ МЕСТОПОЛОЖЕНИЯ ГРАНИЦ








Публичный сервитут объекта электросетевого хозяйства ВЛ-0,4 кВ №1 от ТП №274  
(наименование объекта, местоположение границ которого описано (далее - объект))

## План границ объекта



Масштаб 1:1000

### Используемые условные знаки и обозначения:

-  Объект электросетевого хозяйства
-  Граница публичного сервитута объекта электросетевого хозяйства
-  Обозначение и номер характерной точки границы публичного сервитута
-  Граница муниципального образования, сведения о котором внесены в ЕГРН
-  Граница населенного пункта, сведения о котором внесены в ЕГРН
-  Граница и кадастровый номер кадастрового квартала
-  Граница и обозначение земельного участка, сведения о котором внесены в ЕГРН



Кадастровый инженер

Подпись *Бармашов А.В.*

Дата 29.03.2022 г.

Место для оттиска печати (при наличии) лица, составившего описание местоположения границ объекта

*Бармашов А.В.*