

ОПИСАНИЕ МЕСТОПОЛОЖЕНИЯ ГРАНИЦ

Публичный сервитут объекта электросетевого хозяйства ВЛИ-0,4 кВ №5 от КР №166 от ТП №284 ул.Н.Васильева

(наименование объекта, местоположение границ которого описано (далее - объект))

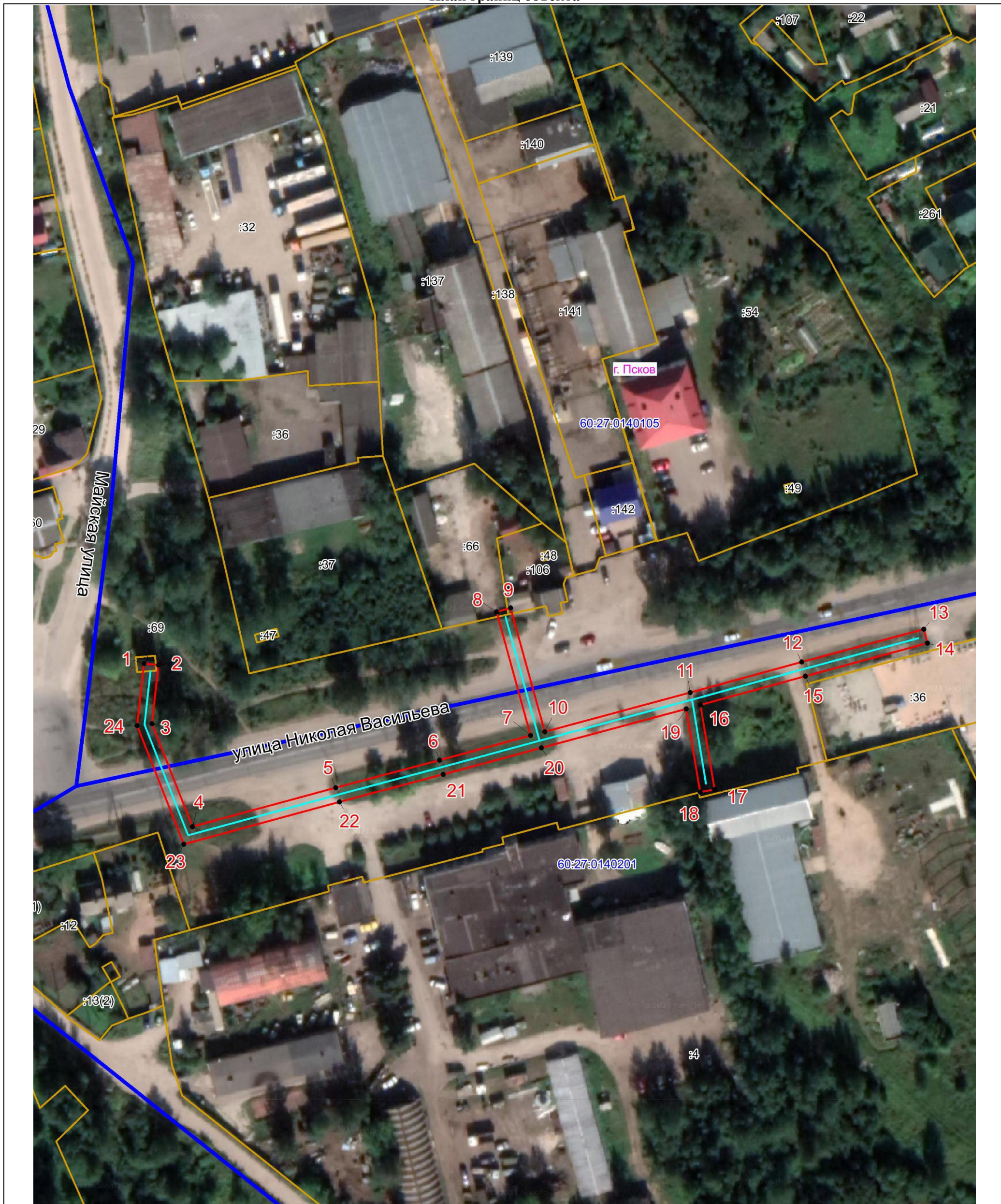
Сведения об объекте		
№ п/п	Характеристики объекта	Описание характеристик
1	2	3
1	Местоположение объекта	Российская Федерация, Псковская область, г. Псков
2	Площадь объекта ± величина погрешности определения площади ($P \pm \Delta P$)	1268±12 кв.м
3	Иные характеристики объекта	<p>Публичный сервитут под объект электросетевого хозяйства Цель установления: В соответствии со ст. 39.37 Земельного Кодекса Российской Федерации «Цели установления публичного сервитута». В порядке, предусмотренном настоящей главой, публичный сервитут устанавливается для использования земельных участков и (или) земель в следующих целях: п.1. Размещение объектов электросетевого хозяйства, тепловых сетей, водопроводных сетей, сетей водоотведения, линий и сооружений связи, линейных объектов системы газоснабжения, нефтепроводов и нефтепродуктопроводов, их неотъемлемых технологических частей, если указанные объекты являются объектами федерального, регионального или местного значения, либо необходимы для организации электро-, газо-, тепло-, водоснабжения населения и водоотведения, подключения (технологического присоединения) к сетям инженерно-технического обеспечения, либо переносятся в связи с изъятием земельных участков, на которых они ранее располагались, для государственных или муниципальных нужд (далее также - инженерные сооружения). Срок установления публичного сервитута - 49 лет.</p> <p>Срок публичного сервитута составляет 49 лет и установлен в пользу публичного акционерного общества «Россети Северо-Запад».</p> <p>Юридический адрес: 196247, г. Санкт-Петербург, площадь Конституции, дом 3, литер А, помещение 16Н, E-mail: main@pskovenergo.ru</p> <p>Наименование объекта публичного сервитута: ВЛИ-0,4 кВ №5 от КР №166 от ТП №284 ул.Н.Васильева Кадастровый район: 60:27</p>

1	2		3		
Сведения о местоположении границ объекта					
1. Система координат МСК 60 (Зона-1)					
2. Сведения о характерных точках границ объекта					
Обозначение характерных точек границ	Координаты, м		Метод определения координат характерной точки	Средняя квадратическая погрешность положения характерной точки (M _t), м	Описание обозначения точки на местности (при наличии)
	X	Y			
1	2	3	4	5	6
1	501266,46	1277294,62	Аналитический метод	0,10	—
2	501266,02	1277298,60	Аналитический метод	0,10	—
3	501249,94	1277296,85	Аналитический метод	0,10	—
4	501221,74	1277307,95	Аналитический метод	0,10	—
5	501232,40	1277347,17	Аналитический метод	0,10	—
6	501239,92	1277375,62	Аналитический метод	0,10	—
7	501246,69	1277400,66	Аналитический метод	0,10	—
8	501280,61	1277391,30	Аналитический метод	0,10	—
9	501281,67	1277395,16	Аналитический метод	0,10	—
10	501247,74	1277404,52	Аналитический метод	0,10	—
11	501258,47	1277444,45	Аналитический метод	0,10	—
12	501266,88	1277475,02	Аналитический метод	0,10	—
13	501275,87	1277508,44	Аналитический метод	0,10	—
14	501272,01	1277509,48	Аналитический метод	0,10	—
15	501263,02	1277476,06	Аналитический метод	0,10	—
16	501255,09	1277447,23	Аналитический метод	0,10	—
17	501231,90	1277451,08	Аналитический метод	0,10	—
18	501231,24	1277447,14	Аналитический метод	0,10	—
19	501254,04	1277443,36	Аналитический метод	0,10	—
20	501243,36	1277403,64	Аналитический метод	0,10	—
21	501236,06	1277376,66	Аналитический метод	0,10	—
22	501228,54	1277348,21	Аналитический метод	0,10	—
23	501216,94	1277305,53	Аналитический метод	0,10	—
24	501249,40	1277292,77	Аналитический метод	0,10	—
1	501266,46	1277294,62	Аналитический метод	0,10	—
3. Сведения о характерных точках части (частей) границы объекта					
Обозначение характерных точек части границы	Координаты, м		Метод определения координат характерной точки	Средняя квадратическая погрешность положения характерной точки (M _t), м	Описание обозначения точки на местности (при наличии)
	X	Y			
1	2	3	4	5	6
Часть № —					
—	—	—	—	—	—

ОПИСАНИЕ МЕСТОПОЛОЖЕНИЯ ГРАНИЦ








Публичный сервитут объекта электросетевого хозяйства ВЛИ-0,4 кВ №5 от КР №166 от ТП №284 ул.Н.Васильева
(наименование объекта, местоположение границ которого описано (далее - объект))

План границ объекта



Масштаб 1:1000

Используемые условные знаки и обозначения:

-  Объект электросетевого хозяйства
-  Граница публичного сервитута объекта электросетевого хозяйства
-  Обозначение и номер характерной точки границы публичного сервитута
-  Граница муниципального образования, сведения о котором внесены в ЕГРН
-  Граница населенного пункта, сведения о котором внесены в ЕГРН
-  Граница и кадастровый номер кадастрового квартала
-  Граница и обозначение земельного участка, сведения о котором внесены в ЕГРН



Кадастровый инженер

Подпись  Бармашов А.В.

Дата 28.03.2022 г.

Место для оттиска печати (при наличии) лица, составившего описание местоположения границ объекта