

## ОПИСАНИЕ МЕСТОПОЛОЖЕНИЯ ГРАНИЦ

Публичный сервитут объекта электросетевого хозяйства ВЛИ-0,4 кВ Л-2 от ТП № 215

(наименование объекта, местоположение границ которого описано (далее - объект))

Сведения об объекте		
№ п/п	Характеристики объекта	Описание характеристик
1	2	3
1	Местоположение объекта	Российская Федерация, Псковская область, г. Псков
2	Площадь объекта $\pm$ величина погрешности определения площади ( $P \pm \Delta P$ )	601 $\pm$ 9 кв.м
3	Иные характеристики объекта	<p>Публичный сервитут под объект электросетевого хозяйства Цель установления: В соответствии со ст. 39.37 Земельного Кодекса Российской Федерации «Цели установления публичного сервитута». В порядке, предусмотренном настоящей главой, публичный сервитут устанавливается для использования земельных участков и (или) земель в следующих целях: п.1. Размещение объектов электросетевого хозяйства, тепловых сетей, водопроводных сетей, сетей водоотведения, линий и сооружений связи, линейных объектов системы газоснабжения, нефтепроводов и нефтепродуктопроводов, их неотъемлемых технологических частей, если указанные объекты являются объектами федерального, регионального или местного значения, либо необходимы для организации электро-, газо-, тепло-, водоснабжения населения и водоотведения, подключения (технологического присоединения) к сетям инженерно-технического обеспечения, либо переносятся в связи с изъятием земельных участков, на которых они ранее располагались, для государственных или муниципальных нужд (далее также - инженерные сооружения). Срок установления публичного сервитута - 49 лет.</p> <p>Срок публичного сервитута составляет 49 лет и установлен в пользу публичного акционерного общества «Россети Северо-Запад».</p> <p>Юридический адрес: 196247, г. Санкт-Петербург, площадь Конституции, дом 3, литер А, помещение 16Н, E-mail: main@pskovenergo.ru</p> <p>Наименование объекта публичного сервитута: ВЛИ-0,4 кВ Л-2 от ТП № 215</p> <p>Кадастровый район: 60:27</p>

**Сведения о местоположении границ объекта**

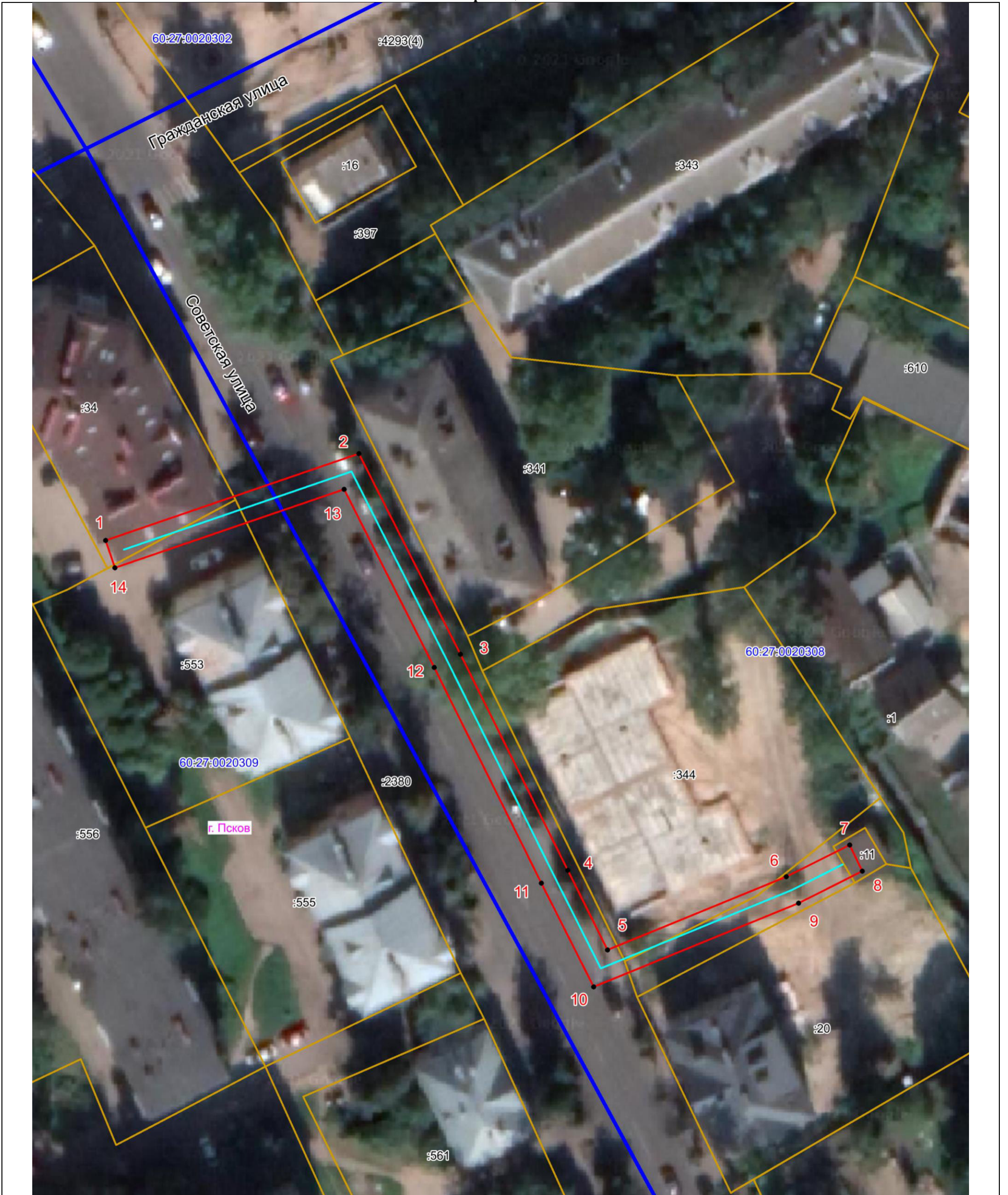
<b>1. Система координат МСК 60 (Зона-1)</b>					
<b>2. Сведения о характерных точках границ объекта</b>					
Обозначение характерных точек границ	Координаты, м		Метод определения координат характерной точки	Средняя квадратическая погрешность положения характерной точки (M <sub>i</sub> ), м	Описание обозначения точки на местности (при наличии)
	X	Y			
1	2	3	4	5	6
1	498731,76	1273430,64	Аналитический метод	0,10	—
2	498743,69	1273465,46	Аналитический метод	0,10	—
3	498716,10	1273479,44	Аналитический метод	0,10	—
4	498686,39	1273494,21	Аналитический метод	0,10	—
5	498675,42	1273499,69	Аналитический метод	0,10	—
6	498685,49	1273524,26	Аналитический метод	0,10	—
7	498689,84	1273533,00	Аналитический метод	0,10	—
8	498686,25	1273534,75	Аналитический метод	0,10	—
9	498681,85	1273525,95	Аналитический метод	0,10	—
10	498670,31	1273497,76	Аналитический метод	0,10	—
11	498684,61	1273490,60	Аналитический метод	0,10	—
12	498714,29	1273475,83	Аналитический метод	0,10	—
13	498738,78	1273463,46	Аналитический метод	0,10	—
14	498727,97	1273431,92	Аналитический метод	0,10	—
1	498731,76	1273430,64	Аналитический метод	0,10	—
<b>3. Сведения о характерных точках части (частей) границы объекта</b>					
Обозначение характерных точек части границы	Координаты, м		Метод определения координат характерной точки	Средняя квадратическая погрешность положения характерной точки (M <sub>i</sub> ), м	Описание обозначения точки на местности (при наличии)
	X	Y			
1	2	3	4	5	6
Часть № —					
—	—	—	—	—	—



# ОПИСАНИЕ МЕСТОПОЛОЖЕНИЯ ГРАНИЦ

Публичный сервитут объекта электросетевого хозяйства ВЛИ-0,4 кВ Л-2 от ТП № 215  
(наименование объекта, местоположение границ которого описано (далее - объект))

## План границ объекта



Масштаб 1:500

### Используемые условные знаки и обозначения:

- Объект электросетевого хозяйства
- Граница публичного сервитута
- 1 Обозначение и номер характерной точки границы публичного сервитута
- Граница муниципального образования, сведения о котором внесены в ЕГРН
- Граница населенного пункта, сведения о котором внесены в ЕГРН
- 60:27:0900106 Граница и кадастровый номер кадастрового квартала
- :123 Граница и обозначение земельного участка, сведения о котором внесены в ЕГРН

Кадастровый инженер  
Бармашов  
Антон  
Викторович

Подпись \_\_\_\_\_ Бармашов А.В

Дата 30.03.2022 г.

Место для оттиска печати (при наличии) лица, составившего описание местоположения границ объекта

