

ОПИСАНИЕ МЕСТОПОЛОЖЕНИЯ ГРАНИЦ

Публичный сервитут объекта электросетевого хозяйства ВЛИ-0,4 кВ №2 от ТП №93
(наименование объекта, местоположение границ которого описано (далее - объект))

Сведения об объекте		
№ п/п	Характеристики объекта	Описание характеристик
1	2	3
1	Местоположение объекта	Российская Федерация, г.Псков
2	Площадь объекта ± величина погрешности определения площади ($P \pm \Delta P$)	647±9 кв.м
3	Иные характеристики объекта	<p>Публичный сервитут под объект электросетевого хозяйства</p> <p>Цель установления: в соответствии со ст. 39.37 Земельного Кодекса Российской Федерации «Цели установления публичного сервитута». В порядке, предусмотренном настоящей главой, публичный сервитут устанавливается для использования земельных участков и (или) земель в следующих целях: п.1. Размещение объектов электросетевого хозяйства, тепловых сетей, водопроводных сетей, сетей водоотведения, линий и сооружений связи, линейных объектов системы газоснабжения, нефтепроводов и нефтепродуктопроводов, их неотъемлемых технологических частей, если указанные объекты являются объектами федерального, регионального или местного значения, либо необходимы для организации электро-, газо-, тепло-, водоснабжения населения и водоотведения, подключения (технологического присоединения) к сетям инженерно-технического обеспечения, либо переносятся в связи с изъятием земельных участков, на которых они ранее располагались, для государственных или муниципальных нужд (далее также - инженерные сооружения). Срок установления публичного сервитута - 49 лет.</p> <p>Срок публичного сервитута составляет 49 лет и установлен в пользу публичного акционерного общества «Россети Северо- Запад».</p> <p>Юридический адрес: 196247, г. Санкт-Петербург, площадь Конституции, дом 3, литер А,помещение 16Н, E-mail:main@pskovenergo.ru</p> <p>Наименование объекта публичного сервитута: ВЛИ-0,4 кВ №2 от ТП №93</p> <p>Кадастровый район: 60:27</p>

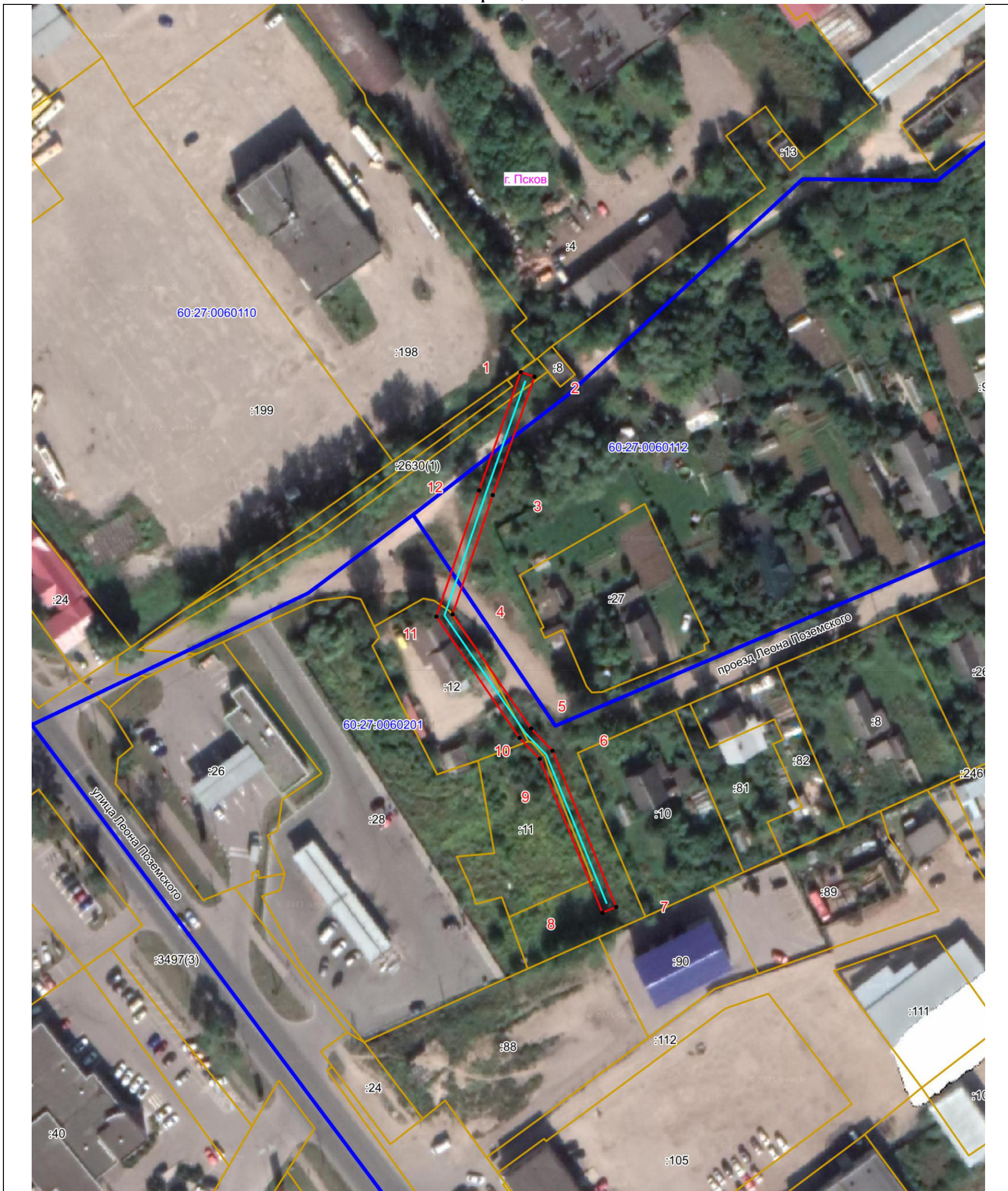
Сведения о местоположении границ объекта

1. Система координат МСК 60 (Зона-1)					
2. Сведения о характерных точках границ объекта					
Обозначение характерных точек границ	Координаты, м		Метод определения координат характерной точки	Средняя квадратическая погрешность положения характерной точки (M _t), м	Описание обозначения точки на местности (при наличии)
	X	Y			
1	2	3	4	5	6
1	502372,93	1271532,27	Аналитический метод	0,10	—
2	502371,60	1271536,04	Аналитический метод	0,10	—
3	502339,42	1271524,71	Аналитический метод	0,10	—
4	502307,03	1271513,79	Аналитический метод	0,10	—
5	502275,94	1271535,10	Аналитический метод	0,10	—
6	502269,96	1271540,92	Аналитический метод	0,10	—
7	502227,44	1271558,18	Аналитический метод	0,10	—
8	502225,94	1271554,47	Аналитический метод	0,10	—
9	502267,72	1271537,50	Аналитический метод	0,10	—
10	502273,40	1271531,99	Аналитический метод	0,10	—
11	502306,41	1271509,37	Аналитический метод	0,10	—
12	502340,72	1271520,93	Аналитический метод	0,10	—
1	502372,93	1271532,27	Аналитический метод	0,10	—
3. Сведения о характерных точках части (частей) границы объекта					
Обозначение характерных точек части границы	Координаты, м		Метод определения координат характерной точки	Средняя квадратическая погрешность положения характерной точки (M _t), м	Описание обозначения точки на местности (при наличии)
	X	Y			
1	2	3	4	5	6
Часть № —					
—	—	—	—	—	—

ОПИСАНИЕ МЕСТОПОЛОЖЕНИЯ ГРАНИЦ








Публичный сервитут объекта электросетевого хозяйства ВЛИ-0,4 кВ №2 от ТП №93
(наименование объекта, местоположение границ которого описано (далее - объект))

План границ объекта



Масштаб 1:1000

Используемые условные знаки и обозначения:

-  Объект электросетевого хозяйства
-  Граница охранной зоны объекта электросетевого хозяйства
-  Обозначение и номер характерной точки границы охранной зоны
-  Граница муниципального образования, сведения о котором внесены в ЕГРН
-  Граница населенного пункта, сведения о котором внесены в ЕГРН
-  Граница и кадастровый номер кадастрового квартала
-  Граница и обозначение земельного участка, сведения о котором внесены в ЕГРН

Кадастровый инженер

Подпись _____

Дата 22.03.2022 г.

Место для оттиска печати (при наличии) лица, составившего описание местоположения границ объекта



Бармашов А.В.