

ОПИСАНИЕ МЕСТОПОЛОЖЕНИЯ ГРАНИЦ

Публичный сервитут объекта электросетевого хозяйства ВЛ-0,4 кВ №1 от ТП №207 наружное освещение

(наименование объекта, местоположение границ которого описано (далее - объект))

Сведения об объекте		
№ п/п	Характеристики объекта	Описание характеристик
1	2	3
1	Местоположение объекта	Российская Федерация, Псковская область, г. Псков
2	Площадь объекта ± величина погрешности определения площади ($P \pm \Delta P$)	1071±11 кв.м
3	Иные характеристики объекта	<p>Публичный сервитут под объект электросетевого хозяйства Цель установления: В соответствии со ст. 39.37 Земельного Кодекса Российской Федерации «Цели установления публичного сервитута». В порядке, предусмотренном настоящей главой, публичный сервитут устанавливается для использования земельных участков и (или) земель в следующих целях: п.1. Размещение объектов электросетевого хозяйства, тепловых сетей, водопроводных сетей, сетей водоотведения, линий и сооружений связи, линейных объектов системы газоснабжения, нефтепроводов и нефтепродуктопроводов, их неотъемлемых технологических частей, если указанные объекты являются объектами федерального, регионального или местного значения, либо необходимы для организации электро-, газо-, тепло-, водоснабжения населения и водоотведения, подключения (технологического присоединения) к сетям инженерно-технического обеспечения, либо переносятся в связи с изъятием земельных участков, на которых они ранее располагались, для государственных или муниципальных нужд (далее также - инженерные сооружения). Срок установления публичного сервитута - 49 лет. Срок публичного сервитута составляет 49 лет и установлен в пользу публичного акционерного общества «Россети Северо-Запад». Юридический адрес: 196247, г. Санкт-Петербург, площадь Конституции, дом 3, литер А, помещение 16Н, E-mail: main@pskovenergo.ru Наименование объекта публичного сервитута: ВЛ-0,4 кВ №1 от ТП №207 наружное освещение Кадастровый район: 60:27</p>

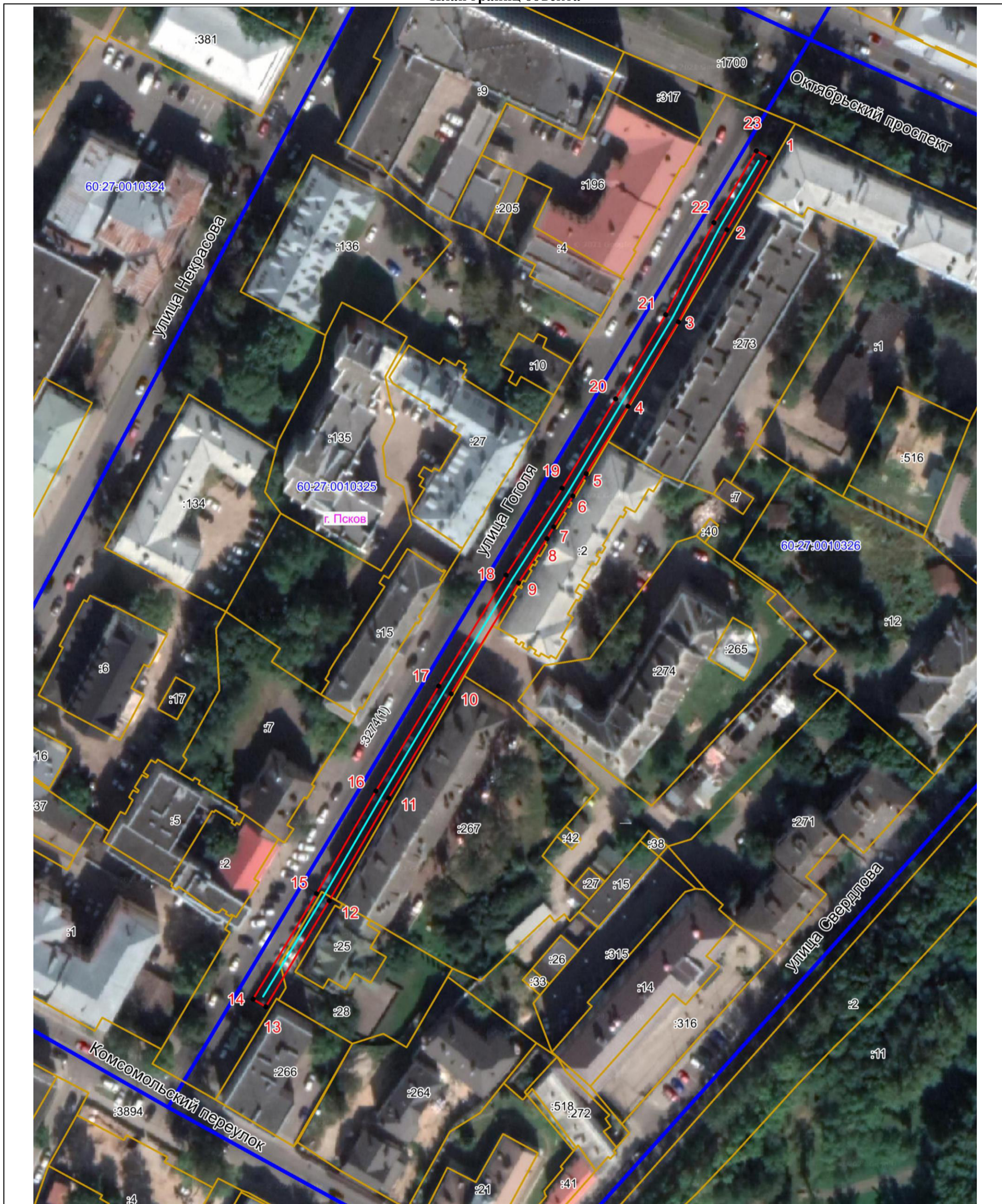
Сведения о местоположении границ объекта

1. Система координат МСК 60 (Зона-1)					
2. Сведения о характерных точках границ объекта					
Обозначение характерных точек границ	Координаты, м		Метод определения координат характерной точки	Средняя квадратическая погрешность положения характерной точки (M _i), м	Описание обозначения точки на местности (при наличии)
	X	Y			
1	2	3	4	5	6
1	499732,34	1273409,16	Аналитический метод	0,10	—
2	499712,73	1273397,68	Аналитический метод	0,10	—
3	499687,52	1273384,44	Аналитический метод	0,10	—
4	499664,36	1273370,65	Аналитический метод	0,10	—
5	499645,94	1273359,15	Аналитический метод	0,10	—
6	499639,81	1273355,51	Аналитический метод	0,10	—
7	499631,36	1273350,31	Аналитический метод	0,10	—
8	499628,15	1273348,40	Аналитический метод	0,10	—
9	499616,02	1273340,63	Аналитический метод	0,10	—
10	499585,67	1273322,22	Аналитический метод	0,10	—
11	499557,07	1273305,08	Аналитический метод	0,10	—
12	499528,96	1273288,83	Аналитический метод	0,10	—
13	499500,00	1273271,43	Аналитический метод	0,10	—
14	499502,05	1273268,00	Аналитический метод	0,10	—
15	499530,98	1273285,38	Аналитический метод	0,10	—
16	499559,09	1273301,63	Аналитический метод	0,10	—
17	499587,75	1273318,78	Аналитический метод	0,10	—
18	499618,14	1273337,24	Аналитический метод	0,10	—
19	499641,96	1273352,54	Аналитический метод	0,10	—
20	499666,41	1273367,22	Аналитический метод	0,10	—
21	499689,47	1273380,95	Аналитический метод	0,10	—
22	499714,67	1273394,18	Аналитический метод	0,10	—
23	499734,35	1273405,71	Аналитический метод	0,10	—
1	499732,34	1273409,16	Аналитический метод	0,10	—
3. Сведения о характерных точках части (частей) границы объекта					
Обозначение характерных точек части границы	Координаты, м		Метод определения координат характерной точки	Средняя квадратическая погрешность положения характерной точки (M _i), м	Описание обозначения точки на местности (при наличии)
	X	Y			
1	2	3	4	5	6
Часть № —					
—	—	—	—	—	—

ОПИСАНИЕ МЕСТОПОЛОЖЕНИЯ ГРАНИЦ








Публичный сервитут объекта электросетевого хозяйства ВЛ-0,4 кВ №1 от ТП №207 наружное освещение
(наименование объекта, местоположение границ которого описано (далее - объект))

План границ объекта



Масштаб 1:1000

Используемые условные знаки и обозначения:

-  Объект электросетевого хозяйства
-  Граница публичного сервитута
-  1 Обозначение и номер характерной точки границы публичного сервитута
-  Граница муниципального образования, сведения о котором внесены в ЕГРН
-  Граница населенного пункта, сведения о котором внесены в ЕГРН
-  60:27:0900106 Граница и кадастровый номер кадастрового квартала
-  :123 Граница и обозначение земельного участка, сведения о котором внесены в ЕГРН

Кадастровый инженер

Подпись _____ Бармашов А.В.

Дата 11.05.2022 г.

Место для оттиска печати (при наличии) лица, составившего описание местоположения границ объекта

