

ОПИСАНИЕ МЕСТОПОЛОЖЕНИЯ ГРАНИЦ

Публичный сервитут объекта электросетевого хозяйства ВЛ-0,4 кВ №1 от ТП №26 наружное освещение

(наименование объекта, местоположение границ которого описано (далее - объект))

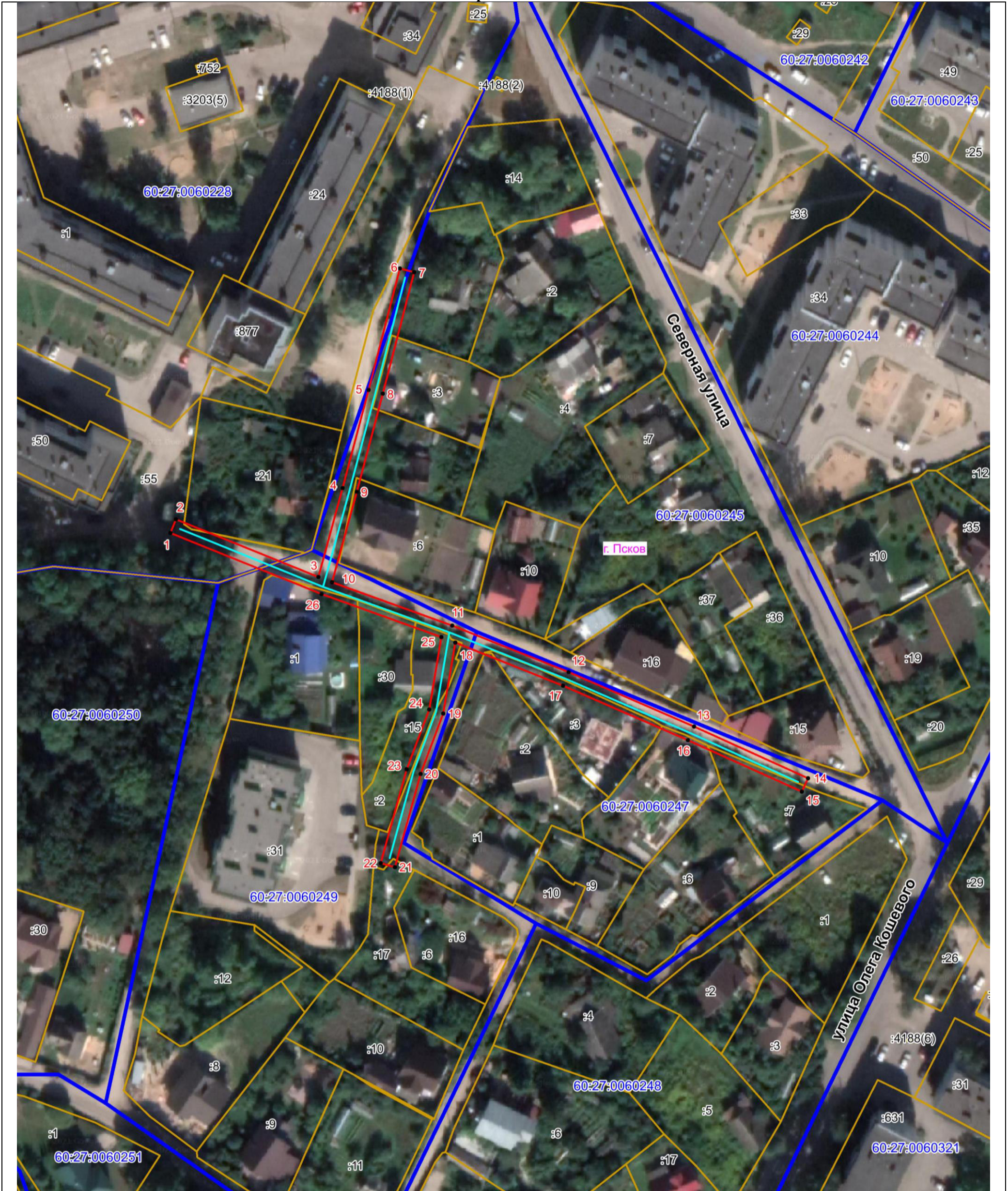
Раздел 1

Сведения об объекте		
№ п/п	Характеристики объекта	Описание характеристик
1	2	3
1	Местоположение объекта	<i>Российская Федерация, Псковская область, г. Псков</i>
2	Площадь объекта ± величина погрешности определения площади (Р ± Дельта Р)	<i>1352кв.м. ± 13кв.м.</i>
3	Иные характеристики объекта	<p><i>Публичный сервитут под объект электросетевого хозяйства</i></p> <p><i>Цель установления: В соответствии со ст. 39.37 Земельного Кодекса Российской Федерации «Цели установления публичного сервитута». В порядке, предусмотренном настоящей главой, публичный сервитут устанавливается для использования земельных участков и (или) земель в следующих целях: п.1. Размещение объектов электросетевого хозяйства, тепловых сетей, водопроводных сетей, сетей водоотведения, линий и сооружений связи, линейных объектов системы газоснабжения, нефтепроводов и нефтепродуктопроводов, их неотъемлемых технологических частей, если указанные объекты являются объектами федерального, регионального или местного значения, либо необходимы для организации электро-, газо-, тепло-, водоснабжения населения и водоотведения, подключения (технологического присоединения) к сетям инженерно-технического обеспечения, либо переносятся в связи с изъятием земельных участков, на которых они ранее располагались, для государственных или муниципальных нужд (далее также - инженерные сооружения). Срок установления публичного сервитута - 49 лет.</i></p> <p><i>Наименование объекта публичного сервитута: ВЛ-0,4 кВ №1 от ТП №26 наружное освещение.</i></p> <p><i>Кадастровый район: 60:27</i></p>

ОПИСАНИЕ МЕСТОПОЛОЖЕНИЯ ГРАНИЦ








Публичный сервитут объекта электросетевого хозяйства ВЛ-0,4 кВ №1 от ТП №26 наружное освещение
(наименование объекта, местоположение границ которого описано (далее - объект))

План границ объекта



Масштаб 1:1000

Используемые условные знаки и обозначения:

-  Объект электросетевого хозяйства
-  Граница публичного сервитута объекта электросетевого хозяйства
-  1 Обозначение и номер характерной точки границы публичного сервитута
-  Граница муниципального образования, сведения о котором внесены в ЕГРН
-  Граница населенного пункта, сведения о котором внесены в ЕГРН
-  60:27:0900106 Граница и кадастровый номер кадастрового квартала
-  :123 Граница и обозначение земельного участка, сведения о котором внесены в ЕГРН

Кадастровый инженер

Подпись _____

Дата 26.01.2022 г.

Место для оттиска печати (при наличии) лица, составившего описание местоположения границ объекта



Бармаев А.В.