

ОПИСАНИЕ МЕСТОПОЛОЖЕНИЯ ГРАНИЦ

Публичный сервитут объекта электросетевого хозяйства ВЛ-0,4 кВ №1 от ТП №229
(наименование объекта, местоположение границ которого описано (далее - объект))

Сведения об объекте		
№ п/п	Характеристики объекта	Описание характеристик
1	2	3
1	Местоположение объекта	Российская Федерация, Псковская область, г. Псков
2	Площадь объекта ± величина погрешности определения площади ($P \pm \Delta P$)	733±9 кв.м
3	Иные характеристики объекта	<p>Публичный сервитут под объект электросетевого хозяйства</p> <p>Цель установления: В соответствии со ст. 39.37 Земельного Кодекса Российской Федерации «Цели установления публичного сервитута». В порядке, предусмотренном настоящей главой, публичный сервитут устанавливается для использования земельных участков и (или) земель в следующих целях: п.1. Размещение объектов электросетевого хозяйства, тепловых сетей, водопроводных сетей, сетей водоотведения, линий и сооружений связи, линейных объектов системы газоснабжения, нефтепроводов и нефтепродуктопроводов, их неотъемлемых технологических частей, если указанные объекты являются объектами федерального, регионального или местного значения, либо необходимы для организации электро-, газо-, тепло-, водоснабжения населения и водоотведения, подключения (технологического присоединения) к сетям инженерно-технического обеспечения, либо переносятся в связи с изъятием земельных участков, на которых они ранее располагались, для государственных или муниципальных нужд (далее также - инженерные сооружения). Срок установления публичного сервитута - 49 лет.</p> <p>Наименование объекта публичного сервитута: ВЛ-0,4 кВ №1 от ТП №229 Кадастровый район: 60:27</p>

Сведения о местоположении границ объекта

1. Система координат МСК 60 (Зона-1)					
2. Сведения о характерных точках границ объекта					
Обозначение характерных точек границ	Координаты, м		Метод определения координат характерной точки	Средняя квадратическая погрешность положения характерной точки (M_t), м	Описание обозначения точки на местности (при наличии)
	X	Y			
1	2	3	4	5	6
1	498468,54	1273866,58	Аналитический метод	0,10	—
2	498466,78	1273865,63	Аналитический метод	0,10	—
3	498465,02	1273864,68	Аналитический метод	0,10	—
4	498465,97	1273862,92	Аналитический метод	0,10	—

1	2	3	4	5	6
5	498483,77	1273830,03	Аналитический метод	0,10	—
6	498501,56	1273799,59	Аналитический метод	0,10	—
7	498537,95	1273819,17	Аналитический метод	0,10	—
8	498573,91	1273838,96	Аналитический метод	0,10	—
9	498559,76	1273867,70	Аналитический метод	0,10	—
10	498558,88	1273869,49	Аналитический метод	0,10	—
11	498557,09	1273868,61	Аналитический метод	0,10	—
12	498555,30	1273867,73	Аналитический метод	0,10	—
13	498556,18	1273865,94	Аналитический метод	0,10	—
14	498568,63	1273840,62	Аналитический метод	0,10	—
15	498536,03	1273822,69	Аналитический метод	0,10	—
16	498503,06	1273804,95	Аналитический метод	0,10	—
17	498487,25	1273831,99	Аналитический метод	0,10	—
18	498469,49	1273864,82	Аналитический метод	0,10	—
1	498468,54	1273866,58	Аналитический метод	0,10	—

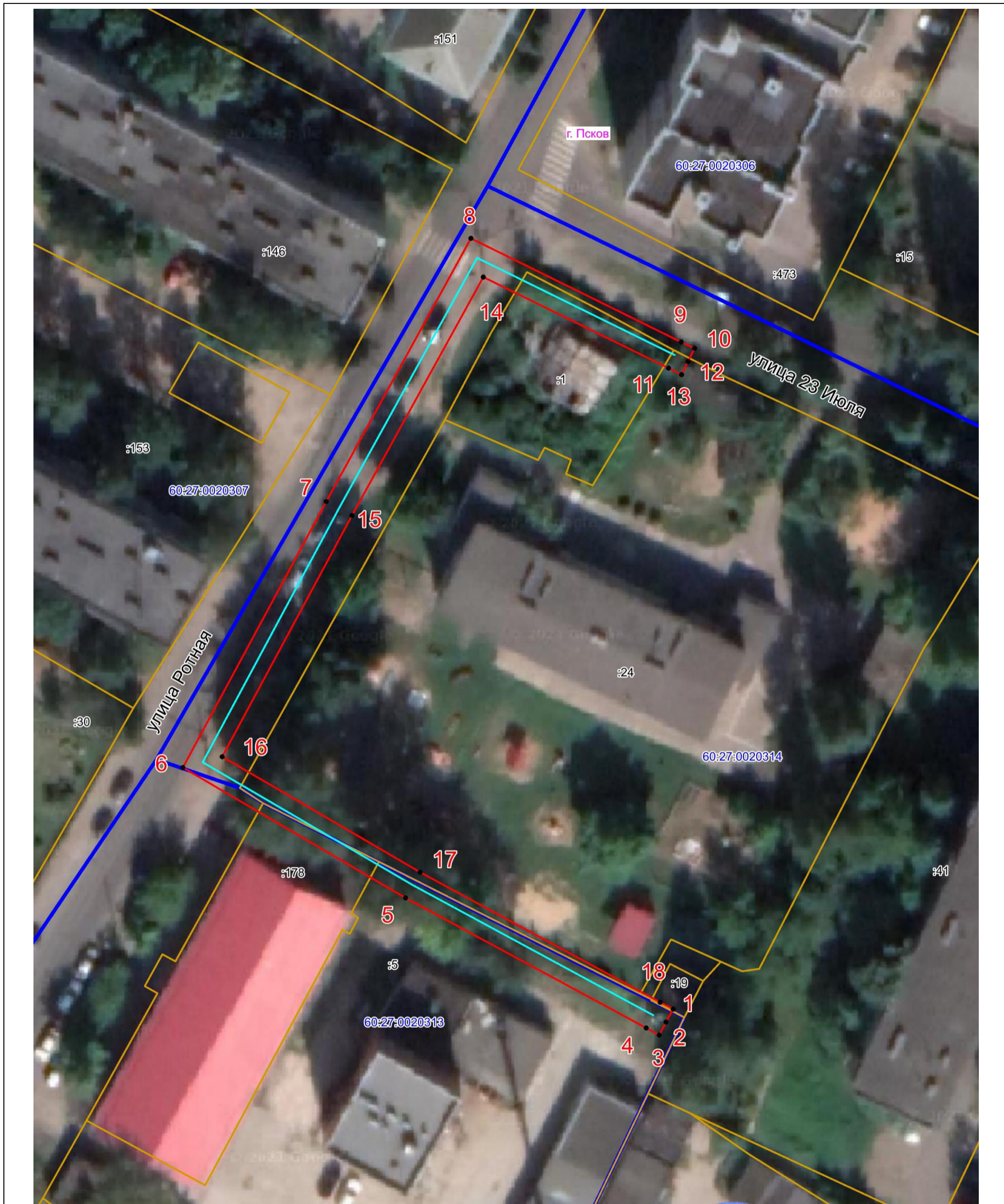
3. Сведения о характерных точках части (частей) границы объекта

Обозначение характерных точек части границы	Координаты, м		Метод определения координат характерной точки	Средняя квадратическа я погрешность положения характерной точки (M _t), м	Описание обозначения точки на местности (при наличии)
	X	Y			
1	2	3	4	5	6
Часть № —					
—	—	—	—	—	—

ОПИСАНИЕ МЕСТОПОЛОЖЕНИЯ ГРАНИЦ

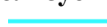






Публичный сервитут объекта электросетевого хозяйства ВЛ-0,4 кВ №1 от ТП №229
(наименование объекта, местоположение границ которого описано (далее - объект))

План границ объекта



Масштаб 1:500

Используемые условные знаки и обозначения:

-  Объект электросетевого хозяйства
-  Граница публичного сервитута
-  1 Обозначение и номер характерной точки границы публичного сервитута
-  Граница муниципального образования, сведения о котором внесены в ЕГРН
-  Граница населенного пункта, сведения о котором внесены в ЕГРН
-  60:27:0900106 Граница и кадастровый номер кадастрового квартала
-  :123 Граница и обозначение земельного участка, сведения о котором внесены в ЕГРН

Кадастровый инженер

Подпись

Дата 24.01.2022 г.

Место для оттиска печати (при наличии) лица, составившего описание местоположения границ объекта



Бармашов А.В