

ОПИСАНИЕ МЕСТОПОЛОЖЕНИЯ ГРАНИЦ

Публичный сервитут объекта электросетевого хозяйства ВЛ-0,4 кВ №1 от ТП №237

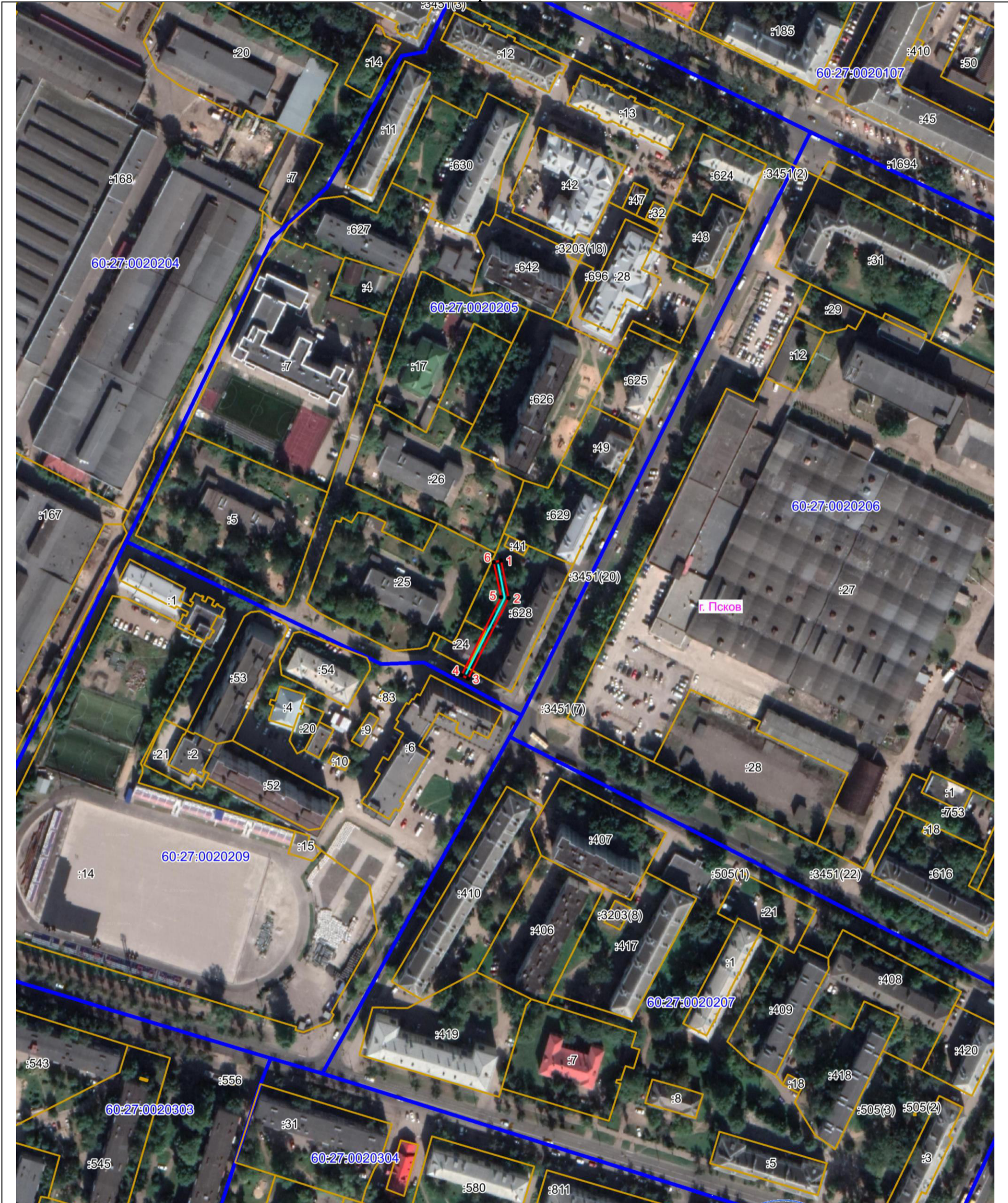
(наименование объекта, местоположение границ которого описано (далее - объект))

Сведения об объекте					
№ п/п	Характеристики объекта	Описание характеристик			
1	2	3			
1	Местоположение объекта	Российская Федерация, Псковская область, г. Псков			
2	Площадь объекта ± величина погрешности определения площади ($P \pm \Delta P$)	275±6 кв.м			
3	Иные характеристики объекта	<p>Публичный сервитут под объект электросетевого хозяйства</p> <p>Цель установления: в соответствии со ст. 39.37 Земельного Кодекса Российской Федерации «Цели установления публичного сервитута». В порядке, предусмотренном настоящей главой, публичный сервитут устанавливается для использования земельных участков и (или) земель в следующих целях: п.1. Размещение объектов электросетевого хозяйства, тепловых сетей, водопроводных сетей, сетей водоотведения, линий и сооружений связи, линейных объектов системы газоснабжения, нефтепроводов и нефтепродуктопроводов, их неотъемлемых технологических частей, если указанные объекты являются объектами федерального, регионального или местного значения, либо необходимы для организации электро-, газо-, тепло-, водоснабжения населения и водоотведения, подключения (технологического присоединения) к сетям инженерно-технического обеспечения, либо переносятся в связи с изъятием земельных участков, на которых они ранее располагались, для государственных или муниципальных нужд (далее также - инженерные сооружения).</p> <p style="text-align: right;">Наименование объекта публичного сервитута: ВЛ-0,4 кВ №1 от ТП №237</p> <p style="text-align: right;">Кадастровый район: 60:27</p>			
Сведения о местоположении границ объекта					
1. Система координат МСК-60 (Зона 1)					
2. Сведения о характерных точках границ объекта					
Обозначение характерных точек границ	Координаты, м		Метод определения координат характерной точки	Средняя квадратическая погрешность положения характерной точки (M_t), м	Описание обозначения точки на местности (при наличии)
	X	Y			
1	2	3	4	5	6
1	499039,90	1274276,64	Аналитический метод	0,10	—
2	499019,40	1274280,86	Аналитический метод	0,10	—
3	498975,59	1274258,66	Аналитический метод	0,10	—

ОПИСАНИЕ МЕСТОПОЛОЖЕНИЯ ГРАНИЦ







Публичный сервитут объекта электросетевого хозяйства ВЛ-0,4 кВ №1 от ТП №237
(наименование объекта, местоположение границ которого описано (далее - объект))

План границ объекта



Масштаб 1:2000

Используемые условные знаки и обозначения:

-  Граница охранной зоны
-  Обозначение и номер характерной точки границы охранной зоны
-  Граница муниципального образования, сведения о котором внесены в ЕГРН
-  Граница объекта электросетевого хозяйства (воздушная линия)
-  Граница и кадастровый номер кадастрового квартала
-  Граница и обозначение земельного участка, сведения о котором внесены в ЕГРН

Кадастровый инженер

Подпись  Попова А.П.

Дата 17.08.2021 г.

Место для оттиска печати (при наличии) лица, составившего описание местоположения границ объекта

