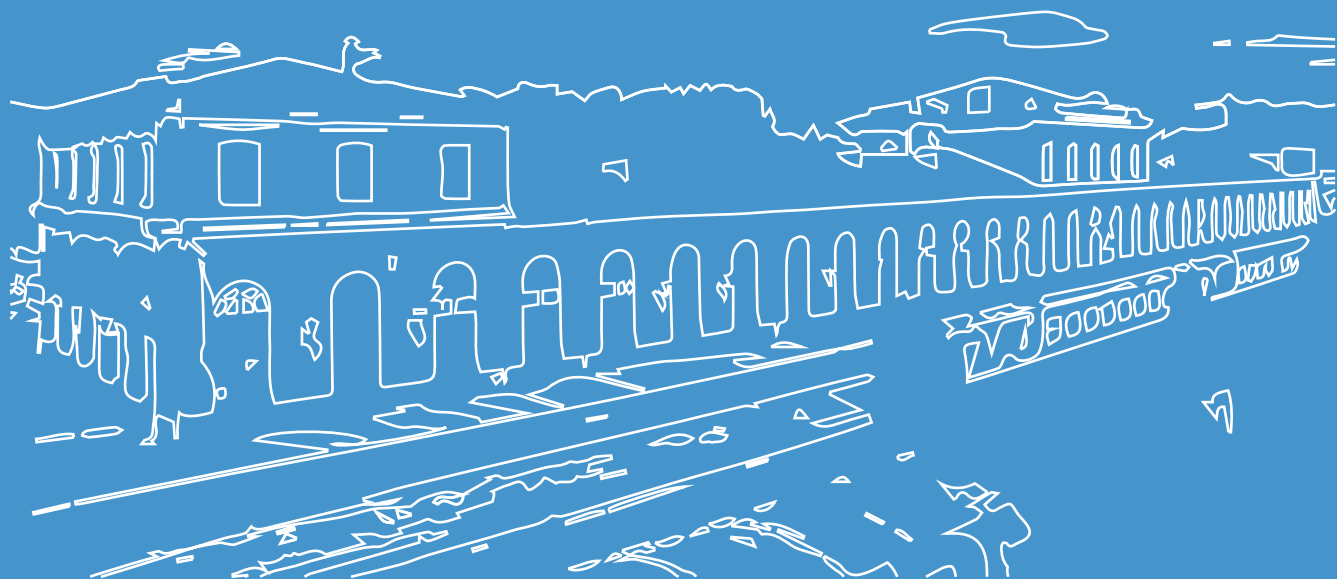


ДИЗАЙН-КОД

ПРИЛОЖЕНИЕ 4
к Правилам благоустройства,
санитарного содержания
города Пскова

ПРАВИЛА РАЗМЕЩЕНИЯ ВЫВЕСОК В ГОРОДЕ ПСКОВЕ



Содержание

Описание.....	2
Определения.....	3
Существующие проблемы.....	4
Этапы выбора вывески.....	12

Требования и методические рекомендации

Категории улиц.....	13
Разрешённый вид конструкции.....	14
Примеры допустимого.....	16
Запрещённый вид конструкции.....	17
Примеры недопустимого.....	19
Зелёные зоны.....	20

Требования к размещению информации

Вид размещаемой информации.....	36
Размещение информации.....	37
Рекомендации по типографике.....	42

Правила оформления вывесок

Плоские вывески.....	44
Лайтбоксы.....	48

Панель-кронштейны.....	52
Панель-кронштейныуказатели.....	56
Варианты крепления	
панель-кронштейнов.....	58
Панель на опоре.....	59
Таблички.....	60
Витрина.....	64
Маркизы.....	67
Подсветка.....	68
Вывески, не требующие	
согласования.....	70

Описание

В процессе разработки настоящего документа изучены достижения отечественного и зарубежного опыта в изготовлении и размещении информационных конструкций. Дизайн-код Пскова позволит заказчику изучить положения о месте размещения вывески, её возможных форматах, допустимых типах подсветки, порядке размещения текста, логотипа и товарного знака и самостоятельной установке конструкции.

Правила размещения вывесок предназначены для отображения и объяснения системного размещения вывесок в общественных пространствах: городских улицах и на зданиях. Они разработаны для организаций и индивидуальных предпринимателей, заинтересованных в размещении вывесок, табличек, либо в оформлении витрин, а также для Администрации города Пскова с целью оценки качества размещаемых вывесок.

Основные цели и задачи разработки дизайн-кода Пскова:

- 1) единый порядок размещения информационных конструкций в городе;
- 2) формирование гармоничной архитектурно-художественной городской среды;
- 3) предложение художественных решений информационных конструкций, гармонично сочетающихся с архитектурными и стилистическими особенностями зданий;
- 4) акцент на применение современных технологий и материалов с использованием передового отечественного и зарубежного опыта.

С учётом богатого исторического наследия Пскова, город следует разделять на две зоны: типовую и историческую.

Определения



1. Зелёная зона - это область, в пределах которой должна располагаться вывеска.

2. Вывеска - это конструкция, расположенная в пределах зелёной зоны, информирующая об организации или предприятии, находящемся внутри здания.

3. Витрина - это остекленная часть экстерьера здания магазина, торгового комплекса, которая дает возможность видеть со стороны улицы экспозицию товара внутри помещения.

Существующие проблемы



Допустимо

Невнимание к архитектуре

При дизайне вывески необходимо учитывать особенности архитектуры. Вывески не должны выделяться, их стиль должен сочетаться с городской средой.

Допустимо: вывеска не перекрывает деталей фасада.



Недопустимо

Недопустимо: вывеска с подложкой полностью закрывает фасад и слишком выделяется.

Существующие проблемы



Допустимо

Большой размер

Большая часть вывесок в Пскове чрезмерно крупная, а также расположена достаточно высоко.

Допустимо: аккуратная вывеска также способна привлечь внимание.

Недопустимо: огромные вывески портят внешний вид здания, на котором они размещены.



Недопустимо

Существующие проблемы



Допустимо

Неуместное использование декоративных панелей

Использование вывесок с подложкой перекрывает исторический фасад здания, что недопустимо.

Допустимо: использование отдельных букв выглядит лаконично.



Недопустимо

Недопустимо: фальшфасад перекрывает декоративные элементы.

Существующие проблемы



Допустимо

Неуместные типы вывесок

Ярким примером является использование на вывесках других декоративных элементов, которые перегружают её внешний вид.

Допустимо: минималистичная вывеска.

Недопустимо: вывеска на баннерной ткани, которая быстро изнашивается и приходит в несоответствующий вид; перегруженность элементами.



Недопустимо

Существующие проблемы



Допустимо



Недопустимо

Глухие витрины

Основная задача витрин - привлекать внимание потенциальных клиентов экспозицией товара, которая находится внутри, поэтому нельзя заклеивать их плёнкой.

Допустимо: небольшая надпись или рисунок не закрывает товар, привлекает внимание, создает ощущение открытости.

Недопустимо: заклеенная витрина создает впечатление о заброшенности магазина или его ремонта.

Существующие проблемы



Допустимо

Самостоятельные надстройки

Самостоятельные надстройки часто портят внешний вид здания, так как изначально не были предусмотрены архитектором.

Допустимо: любое здание может обходиться без дополнительных надстроек.

Недопустимо: часто надстройки не соответствуют архитектуре и выполнены из дешёвых материалов, быстро приходящих в негодность.



Недопустимо

Существующие проблемы



Допустимо

Неопрятный внешний вид

Владельцы организаций должны ухаживать за территорией, на которой располагается их фирма, вывеска и витрины должны быть вымыты.

Допустимо: ухоженный внешний вид оставляет приятное впечатление.

Недопустимо: оборванные объявления, граффити, пыльные витрины и вывеска отталкивают и создают неблагоприятный образ заведения.



Недопустимо

Существующие проблемы



Допустимо

Многочисленные вывески

Разноцветные вывески, указатели, размещённые на ограниченной территории не воспринимаются человеком и создают ощущение неопрятности.

Допустимо: лаконичность и минимализм.

Недопустимо: не сочетающиеся между собой вывески создают «визуальный шум».



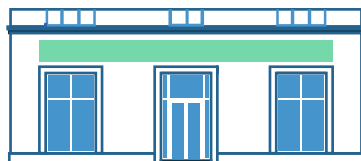
Недопустимо

Этапы выбора вывески



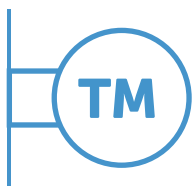
Деление территории
на типовую
и историческую зону

Этап 1: определить, к какой зоне
относится территория (типовая
или историческая);



Зелёные зоны

Этап 2: определить зелёные зоны, в
пределах которых разрешается
размещение вывески;



Вид и тип вывески

Этап 3: определить вид вывески
(лайтбокс, табличка или др.);

Этап 4: определить, какая информация
будет размещена на вывеске;

Этап 5: определить материал, цвет,
размер и другие составляющие
размещаемой вывески.

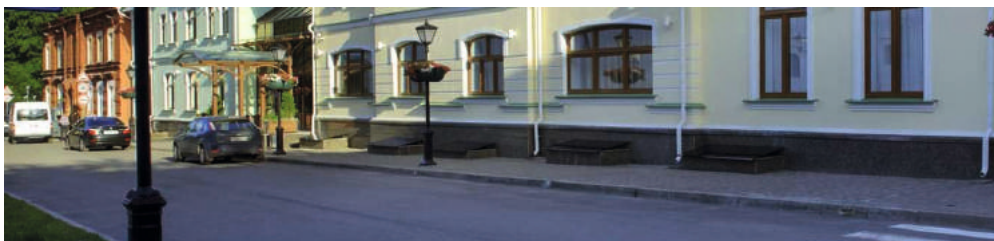


Информация

Категории зон



Историческая
зона



Типовая
зона



Историческая зона

Историческая зона расположена:

- в границах территории исторического поселения регионального значения город Псков;
- на территориях объектов культурного наследия;
- в зонах охраны объектов культурного наследия, определяемых в соответствии с законодательством Российской Федерации, законодательством Псковской области об охране культурного наследия.



Типовая зона

Типовая зона - это территория города, за исключением территории, относящейся к исторической зоне.

Разрешённый вид информационной конструкции



Историческая зона

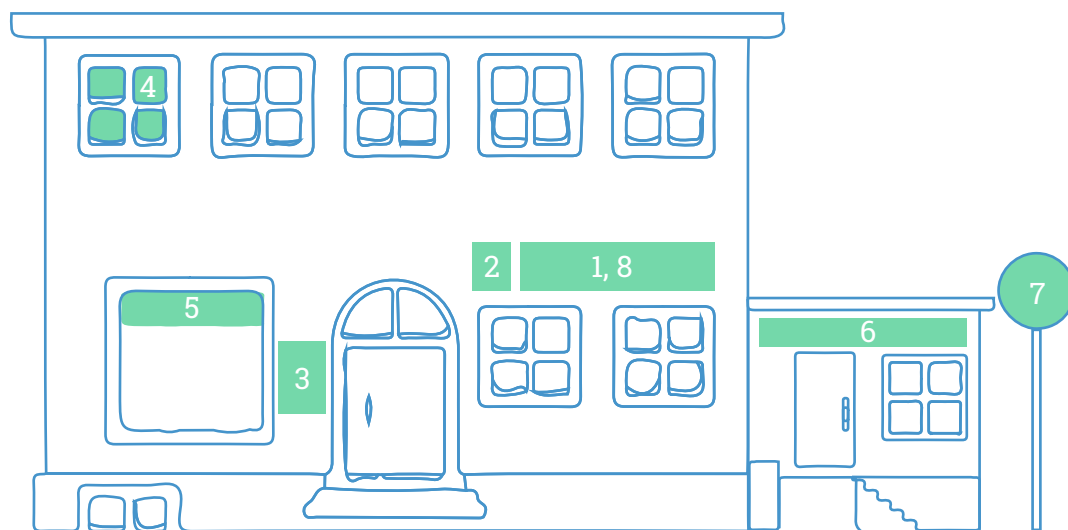


1. Плоские вывески без подложки.
2. Панель-кронштейны всех видов и вариантов исполнения, кроме невидимого крепления вплотную.
3. Информационные таблички и указатели всех видов.
4. Временное оформление витрин и окон 1-х и 2-х этажей.
5. Постоянное оформление витрин без подложки.
6. Плоские вывески для подвальных помещений.
7. Панель на опоре для подвальных помещений.
8. Баннеры между колоннами.

Разрешённый вид информационной конструкции



Типовая зона



1. Плоские вывески.

2. Панель-кронштейны.

3. Информационные таблички и указатели всех видов.

4. Временное оформление витрин 1-х и 2-х этажей.

5. Постоянное оформление витрин.

6. Плоские вывески для подвальных помещений.

7. Панель на опоре для подвальных помещений.

8. Лайтбоксы.

Примеры допустимого



Плоская вывеска
без подложки



Панель-кронштейн



Информационная
табличка



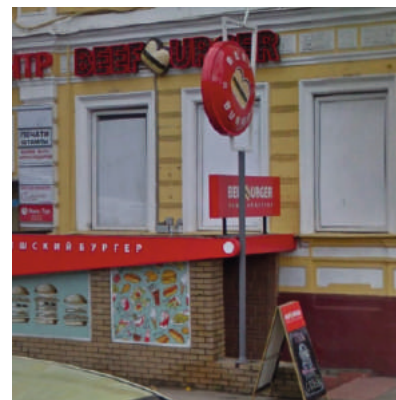
Временное
оформление
витрины



Постоянное
оформление
витрин



Плоская вывеска
для подвального
помещения



Панель на опоре

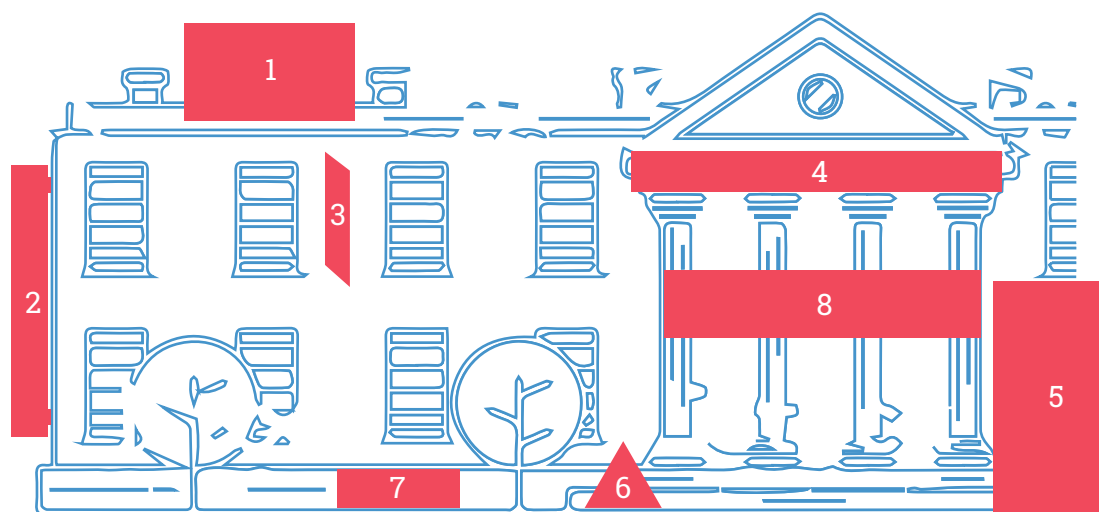


Баннеры между
колоннами

Запрещённый вид информационной конструкции



Историческая зона

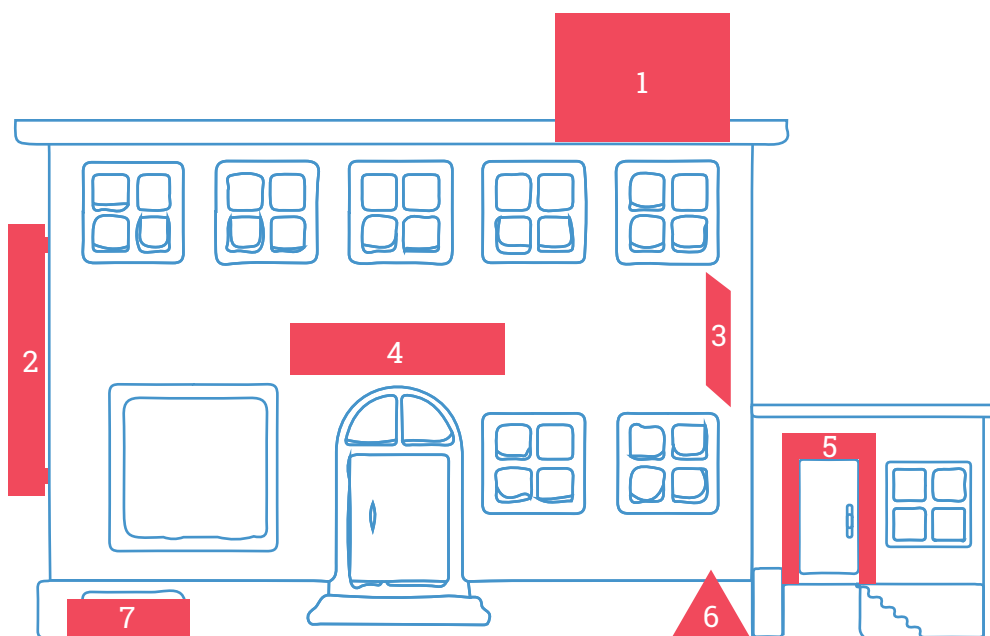


1. Крышные конструкции.
2. Крупногабаритные панель-
кронштейны.
3. Информационные флаги.
4. Баннеры на фасаде.
5. Информационные пристройки.
6. Штендеры.
7. Конструкции на ограждениях.
8. Баннеры на колоннах.

Запрещённый вид информационной конструкции



Типовая зона



1. Крышные конструкции.
2. Крупногабаритные панель-кронштейны.
3. Информационные флаги.
4. Баннеры на фасаде.
5. Информационные пристройки.
6. Штендеры.
7. Конструкции на ограждениях.

Примеры недопустимого



Крышная конструкция



Крупногабаритный панель-кронштейн



Информационный флаг



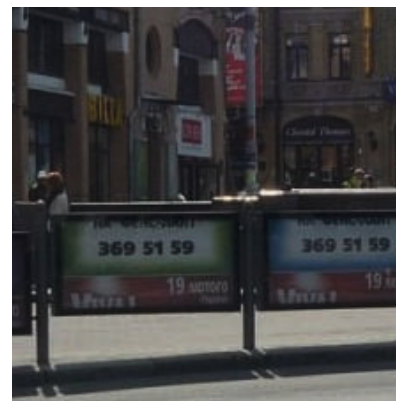
Баннеры на фасаде



Информационная пристройка



Штендер



Конструкции на ограждении



Баннеры на колоннах

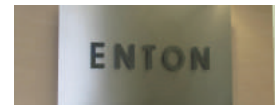
Зелёные зоны

Вывеска



Вывеска из отдельно стоящих букв и знаков без подложки в пределах зелёной зоны

Вывеска



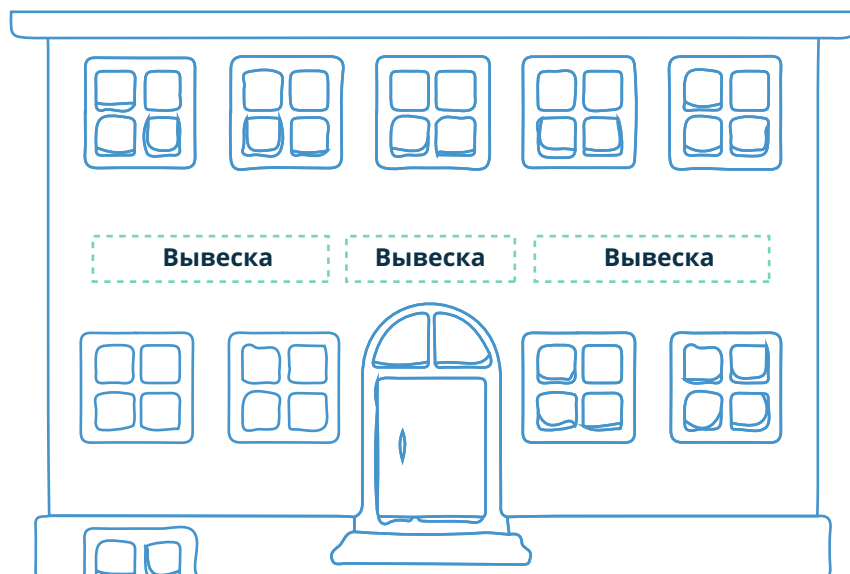
Вывеска из отдельно стоящих букв и знаков на плоской подложке

Вывеска



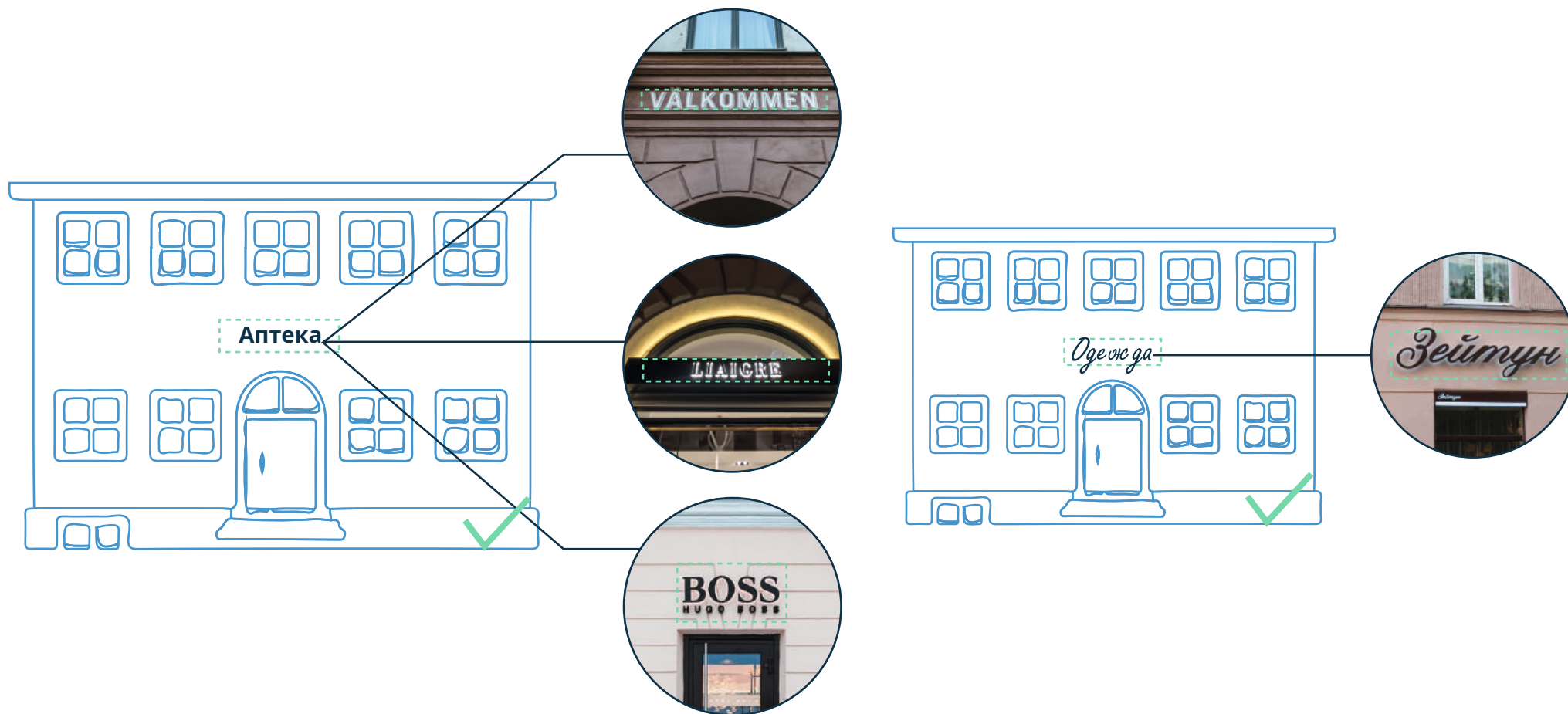
Вывеска-лайтбокс

Для размещения вывесок из отдельных символов отведены специальные области на фасадах, которые называются «зелёными зонами». Буквы и знаки на вывесках можно размещать только в пределах зелёных зон.



Пример обозначения типа вывески и зелёной зоны на схеме размещения

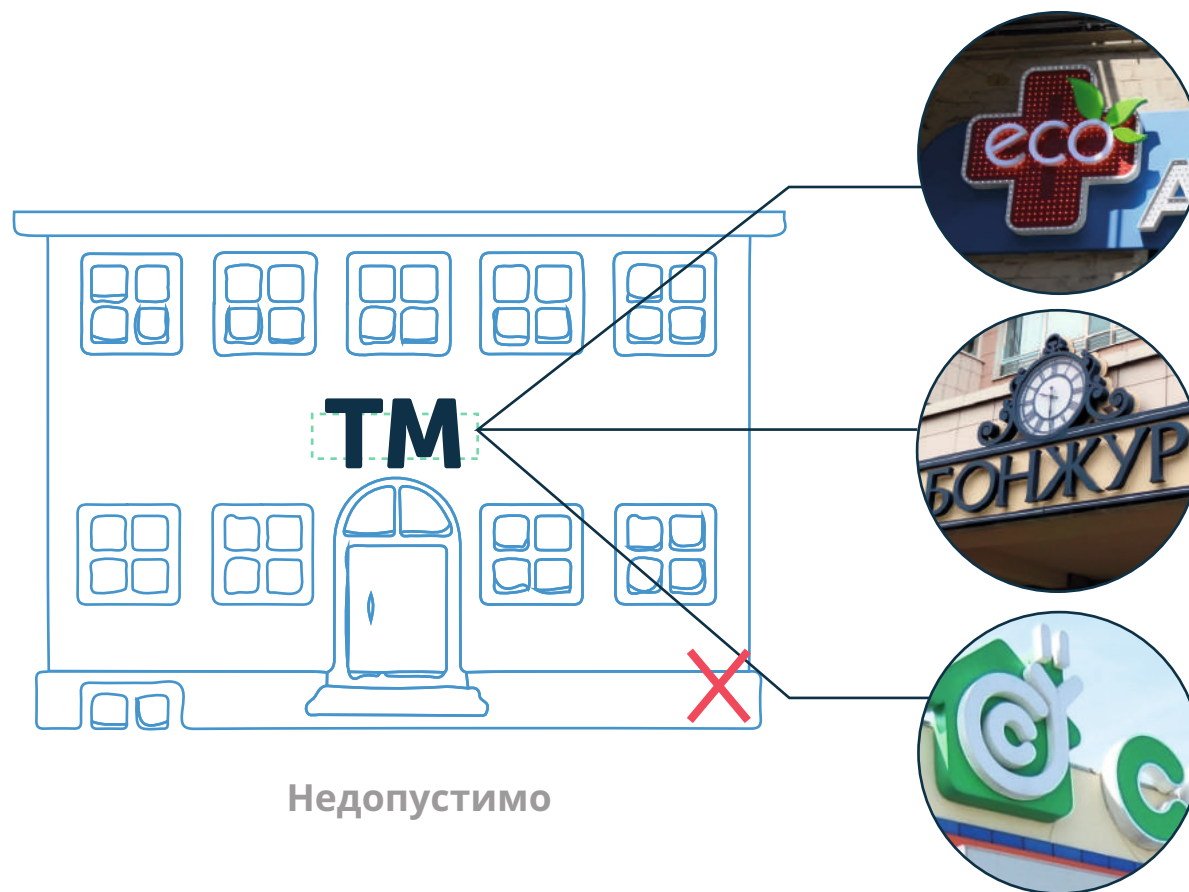
Зелёные зоны



Вывеска должна быть расположена в пределах зелёной зоны, как это указано на примерах.

Вывеска не обязана занимать все отведенное пространство. Если надпись на вывеске состоит из прописных и строчных букв, то за границы зелёной зоны могут выходить прописные буквы, а также выносные элементы строчных букв.

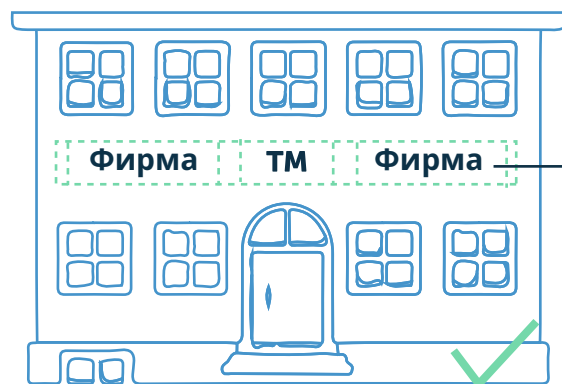
Зелёные зоны



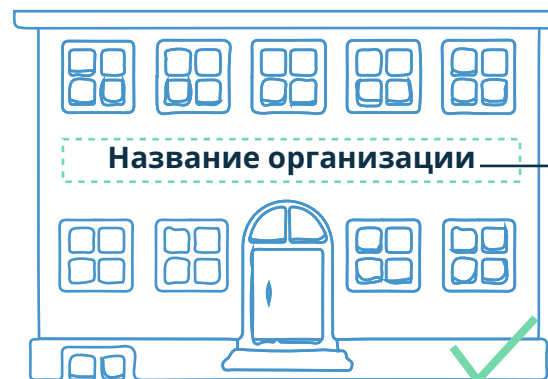
Не воспрещается использовать логотипы, фирменные знаки и шрифтовые начертания, а также их комбинации.

Если форма логотипа не позволяет эффектно вписать его в зеленую зону, то допускается выйти за её границы на 15-20%, при условии, что элементы логотипа при этом не будут перекрывать или касаться (если это не фриз или плоская основа) архитектурных деталей фасада.

Зелёные зоны



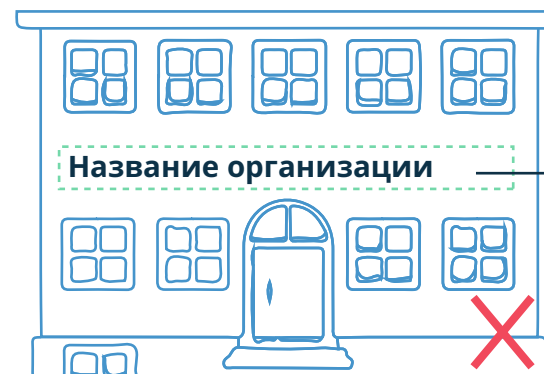
Допустимо



Допустимо



Допустимо

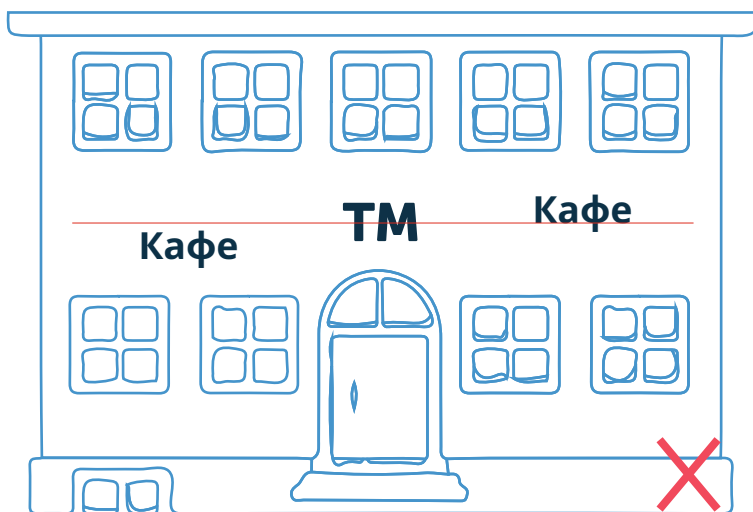
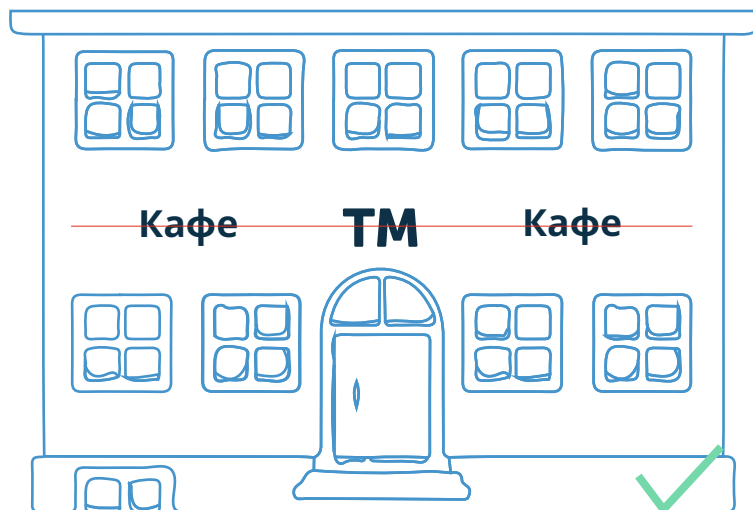


Недопустимо

В пределах зеленой зоны можно разместить одну или несколько вывесок, как указано на рисунке.

Каждый элемент вывески должен быть выровнен по архитектурным элементам фасада.

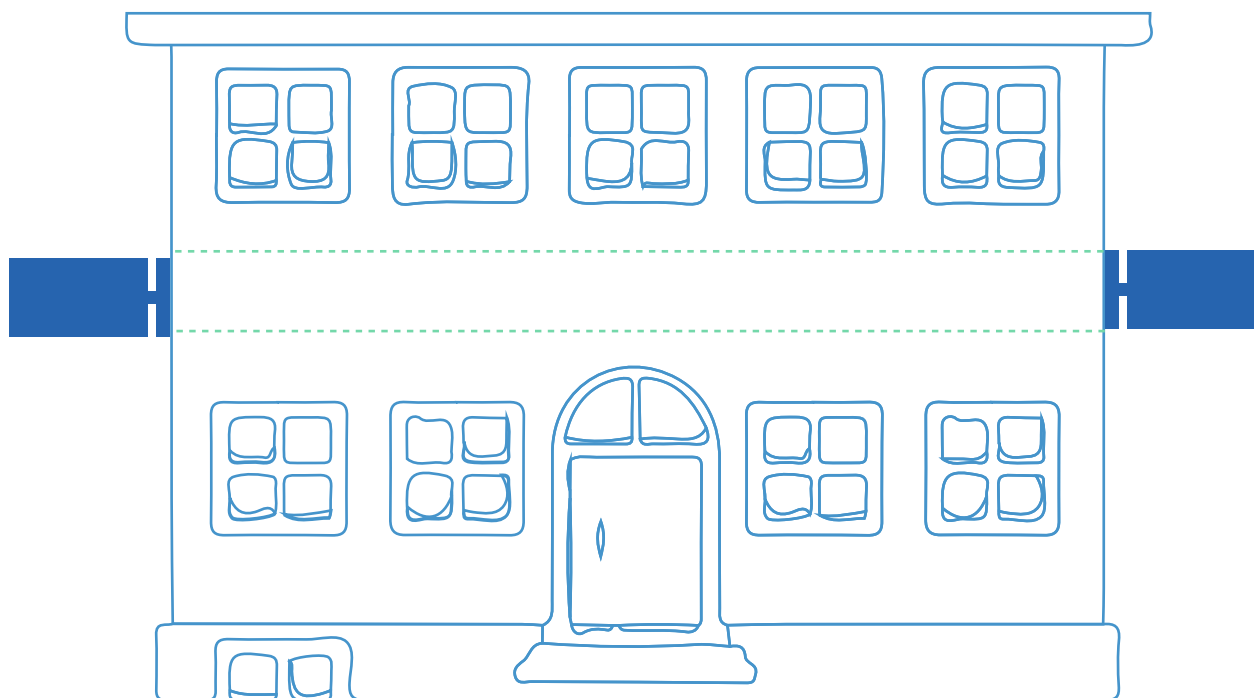
Зелёные зоны



Плоские вывески оптически выравниваются по центру зелёной зоны.

При размещении новой вывески на фасаде нужно принимать во внимание расположение и размер уже существующих вывесок.

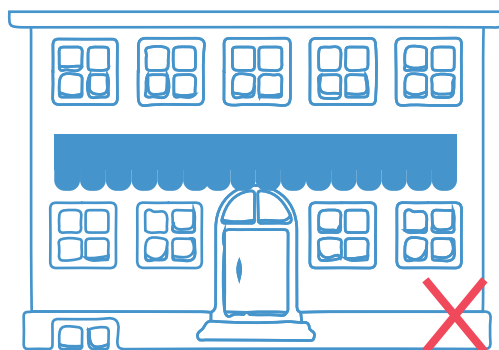
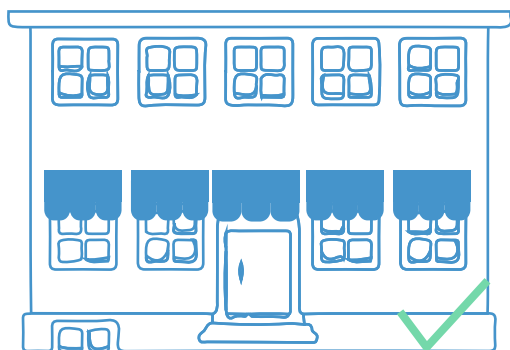
Размещение панель-кронштейнов



Высота панель-кронштейнов обычно привязывается к высоте других вывесок или к архитектурным деталям фасада. При компоновке в линию с вывеской высота панелей-кронштейнов должна составлять не более 60 см. Для отдельных вертикальных панель-кронштейнов максимальная высота - 150 см.

Зелёные зоны

Размещение маркиз



Маркизы не указываются на схемах размещения. Размещать маркизы можно только в пределах витрин или окон. Маркиза не должна закрывать больше 30% площади.

Без дополнительного согласования маркизы можно устанавливать только в пределах оконных, дверных и витринных проёмов.

Маркизы можно устанавливать выше оконного проёма за счет площади, предназначенной для вывесок. Маркизы не должны при этом закрывать архитектурные детали здания.

Удачно размещенные маркизы визуально увеличивают высоту витрин.

Зелёные зоны

Вывески с плоской подложкой



Подложки тёмного цвета



Подложки разных тёмных оттенков



Подложки одного из цветов зданий, но не цвета фриза, на котором они устанавливаются



Вывеску с плоской подложкой нельзя делить на две или уменьшать, она должна занимать всю отведенную площадь.

Вывески с подложкой можно заменять на более предпочтительные вывески без подложки, однако делать это следует только на всем фасаде сразу.

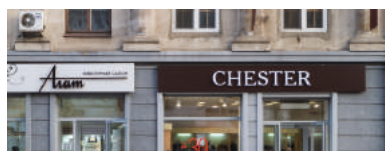
Лайтбоксы можно заменять вывесками более предпочтительных видов, но при согласовании с соседями или в соответствии с руководством.

Менять вывеску с плоской подложкой на лайтбокс запрещается.

Цветовую схему (темные или светлые цвета подложек) желательно согласовывать с соседями.

Зелёные зоны

Вывески с плоской подложкой



В случаях, когда плоская подложка тянется через всё здание, образуя фриз, размещать её следует на некотором расстоянии от фасада или делать толщиной не менее 60 мм.

Буквы и логотипы на вывесках не должны выходить за пределы зелёных зон, а подложки должны занимать всю отведённую площадь.

При отсутствии согласия арендаторов на единообразный стиль заменять вывески с плоской подложкой на вывески без подложки запрещается. Также вывеску с плоской подложкой нельзя заменять на лайтбокс.

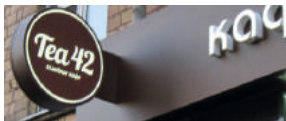
Подложки не должны иметь яркий цвет, если это специально не указано на схеме размещения.

Условные обозначения

Плоская вывеска



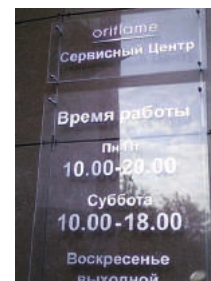
Панель-кронштейн



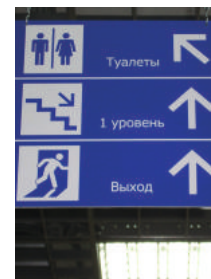
Временное оформление витрин



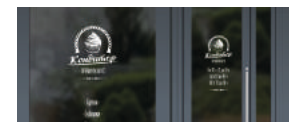
Информационная табличка



Табличка-указатель



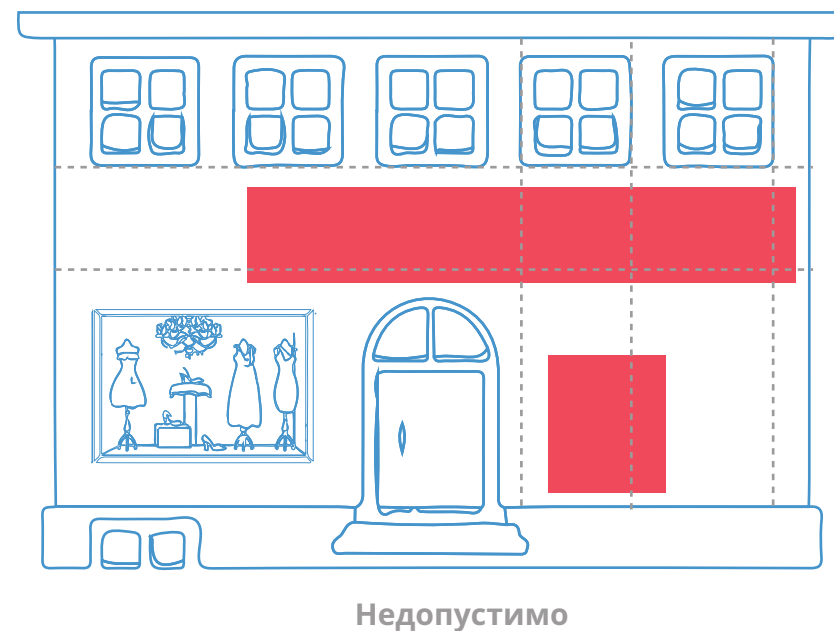
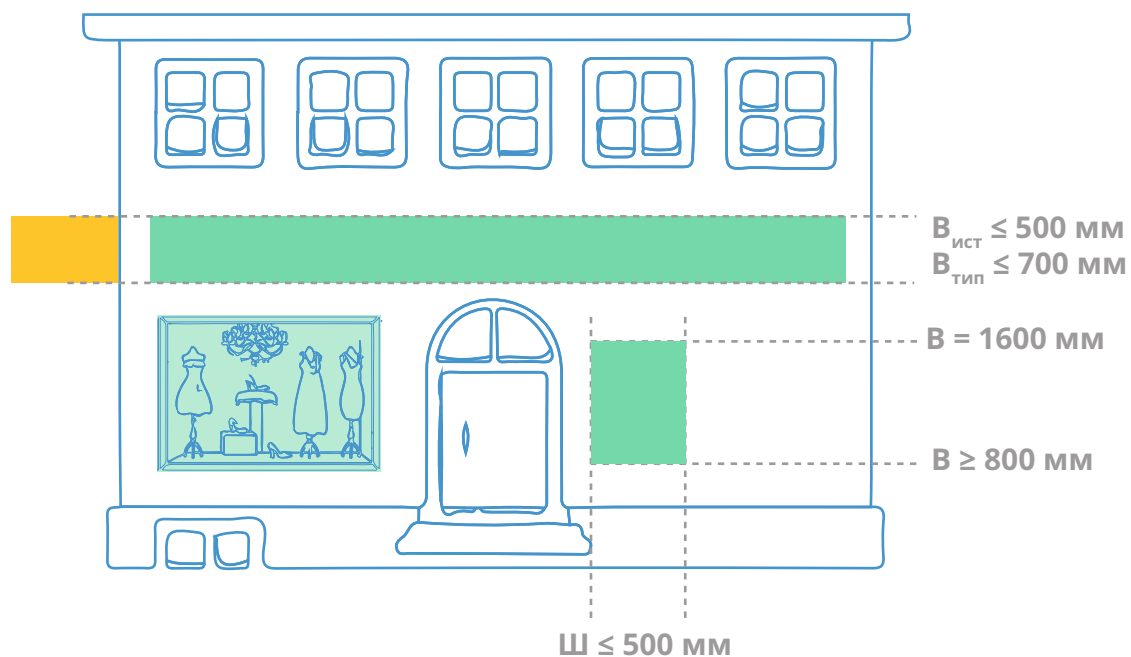
Оформление витрины



Недопустимое размещение информации

Зелёные зоны

Первый этаж



Высота информационных конструкций отличается в исторической и типовой зонах, что указано на схеме.

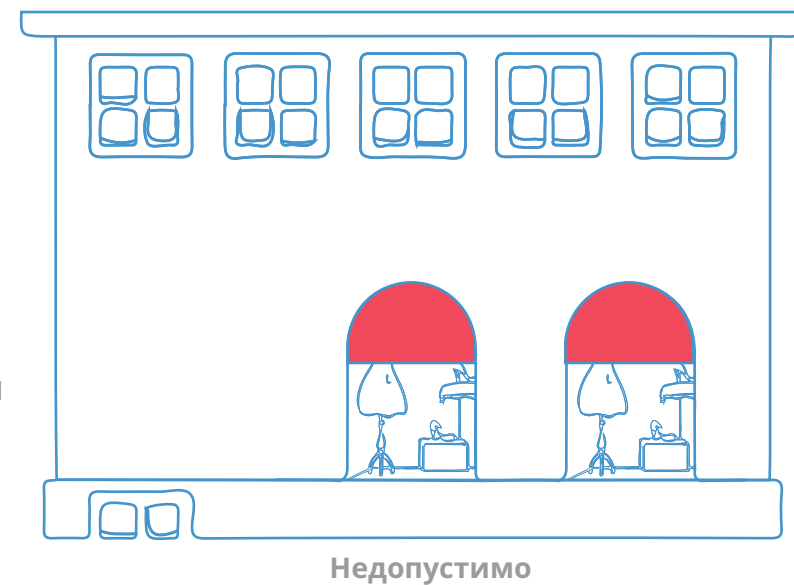
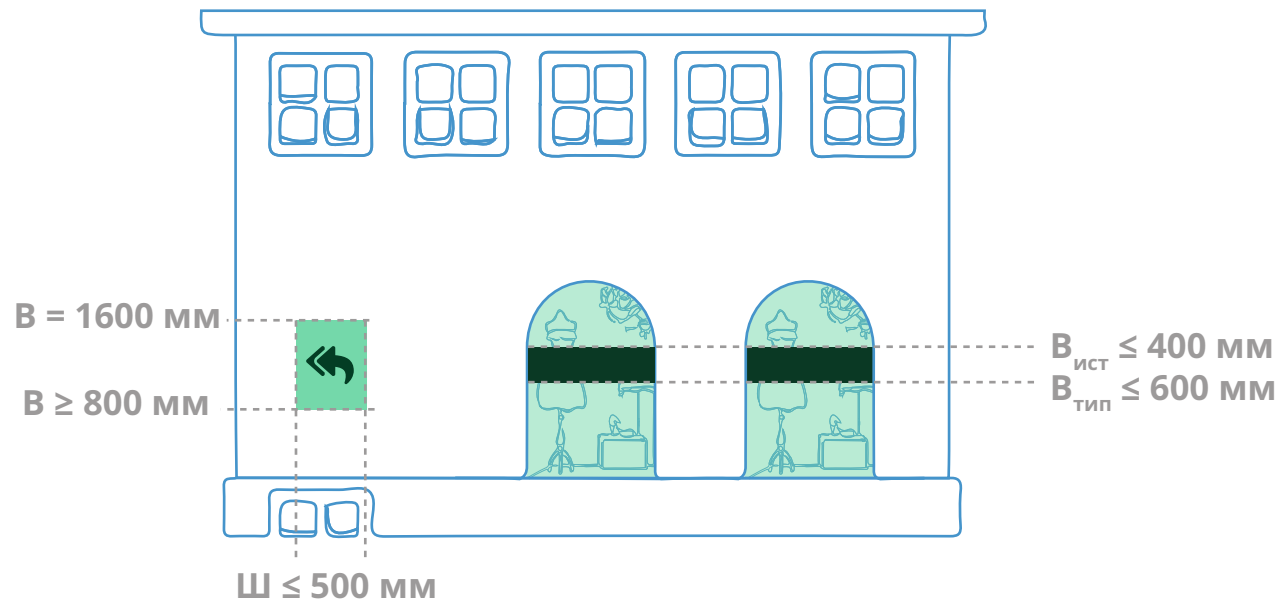
Ширина конструкций определяется архитектурными элементами фасада.

На первых этажах разрешено временное оформление всей витрины.

Не допускается смещение информационных конструкций относительно центральных осей архитектурных элементов фасада.

Зелёные зоны

Первый этаж

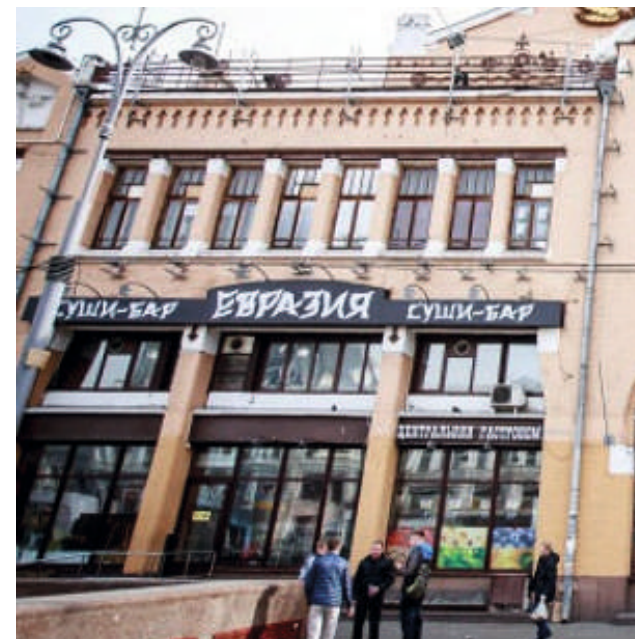
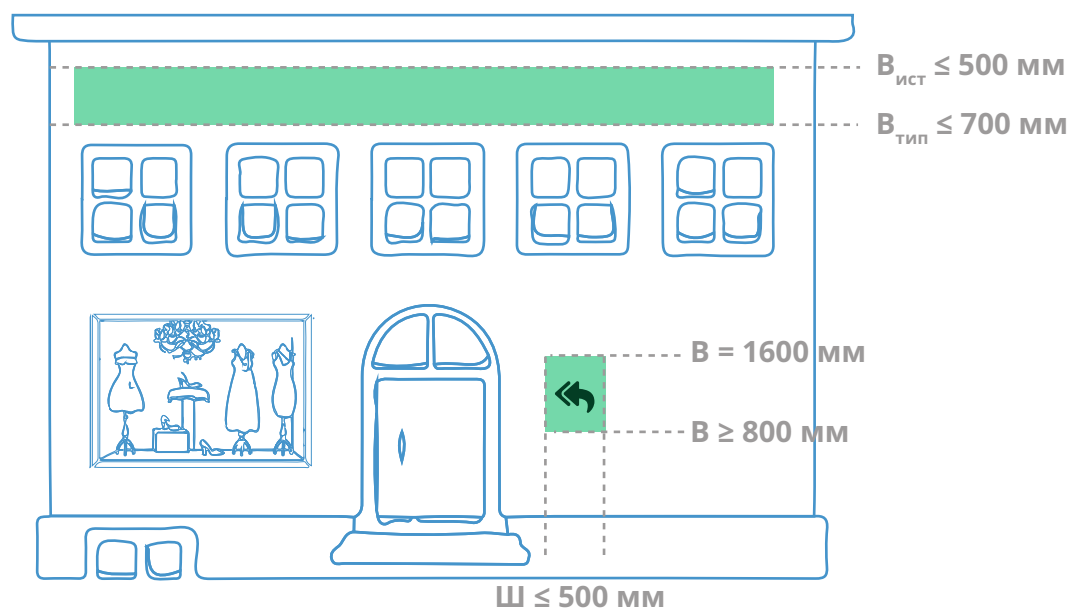


Для владельцев фирм, у которых в распоряжении есть только одно окно или дверь, выходящая на фасад, разрешено продлевать вывеску за счёт зелёной зоны панель-кронштейна.

Использование вывесок на витринах допустимо только так, как это представлено на первой схеме.

Зелёные зоны

Второй этаж

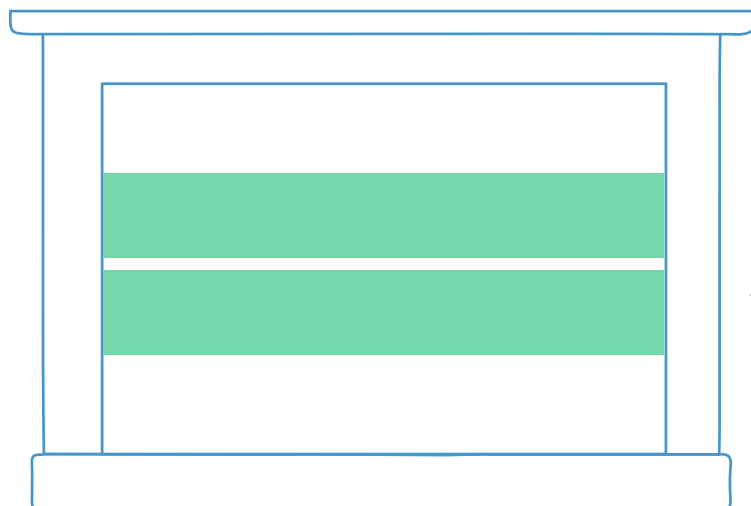
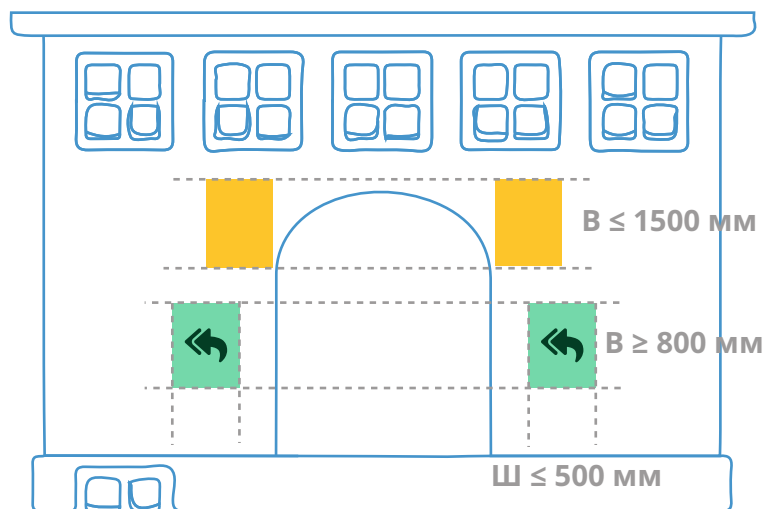


Размещение вывесок на втором этаже возможно, но также в пределах зелёной зоны с учётом высоты вывески для разных категорий зон.

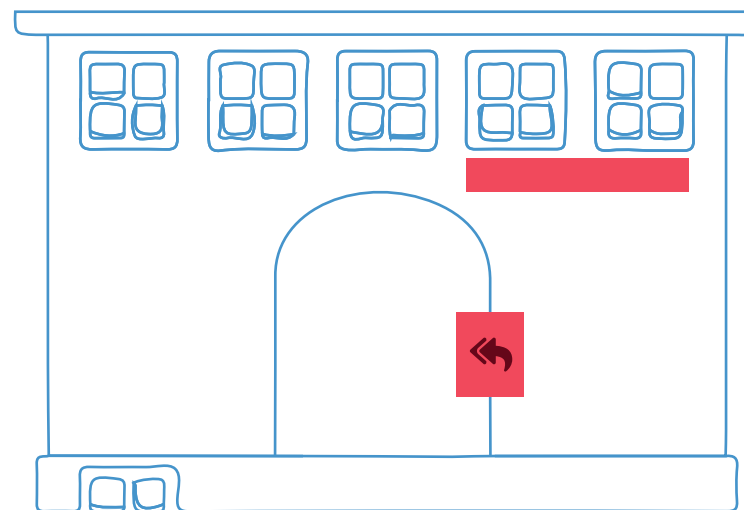
Недопустимо использование вывесок, перекрывающих декоративные элементы фасада.

Зелёные зоны

Арки



Арка в разрезе



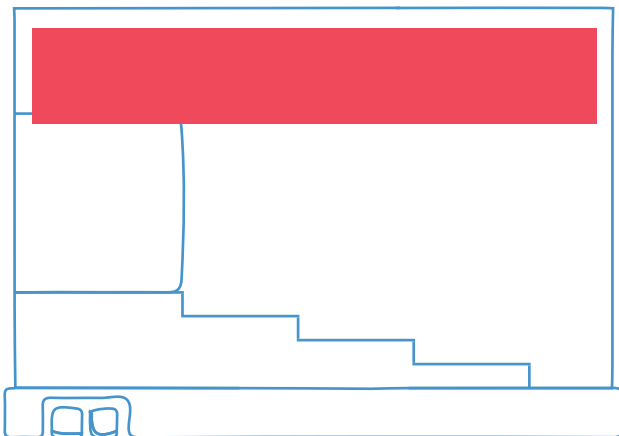
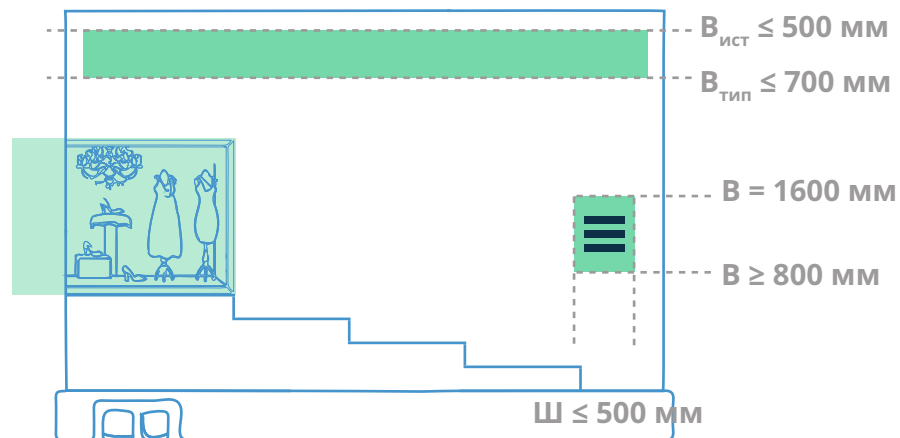
Внутри арочного проёма разрешается использовать плоские вывески, которые размещаются в 2 ряда.

При размещении вывесок и табличек внутри арочного проёма должны быть соблюдены все указанные параметры.

Разрешено размещение двух панель-кронштейнов по одному с каждой стороны арочного проёма.

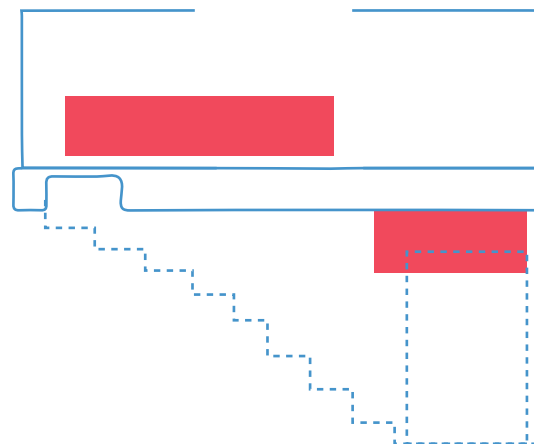
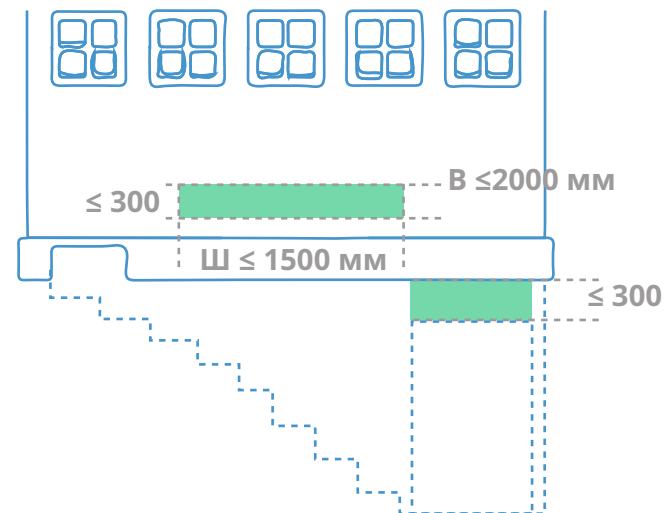
Зелёные зоны

Цокольный этаж



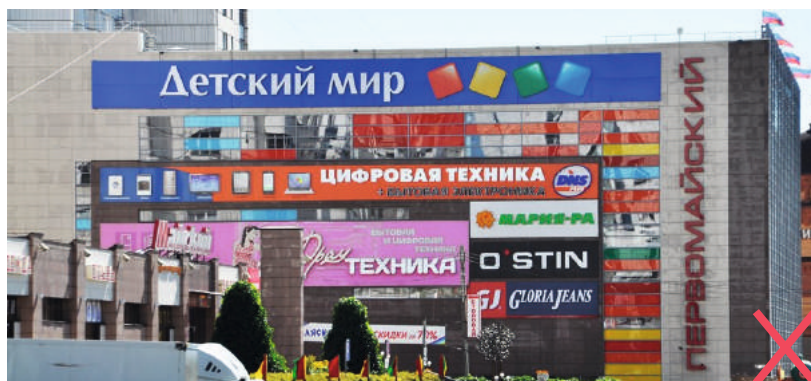
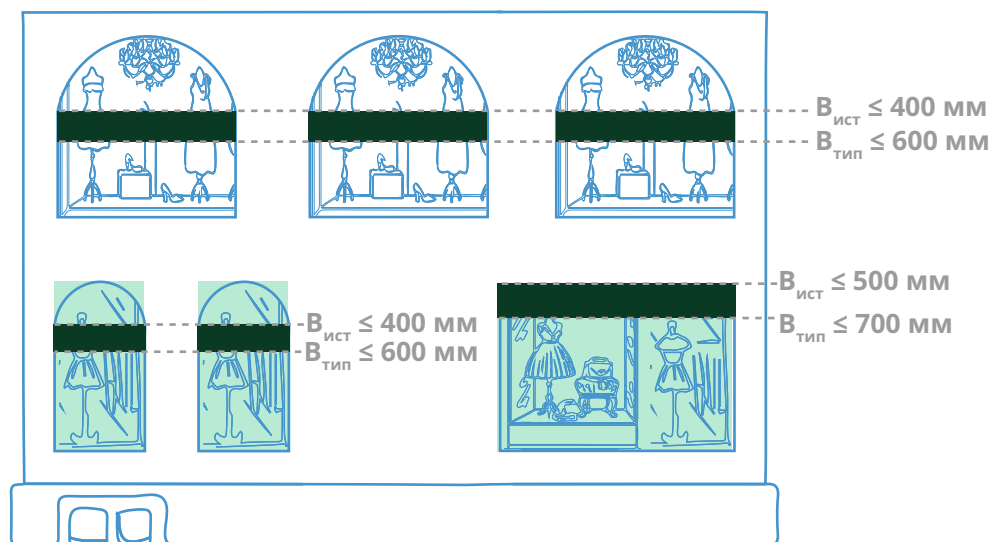
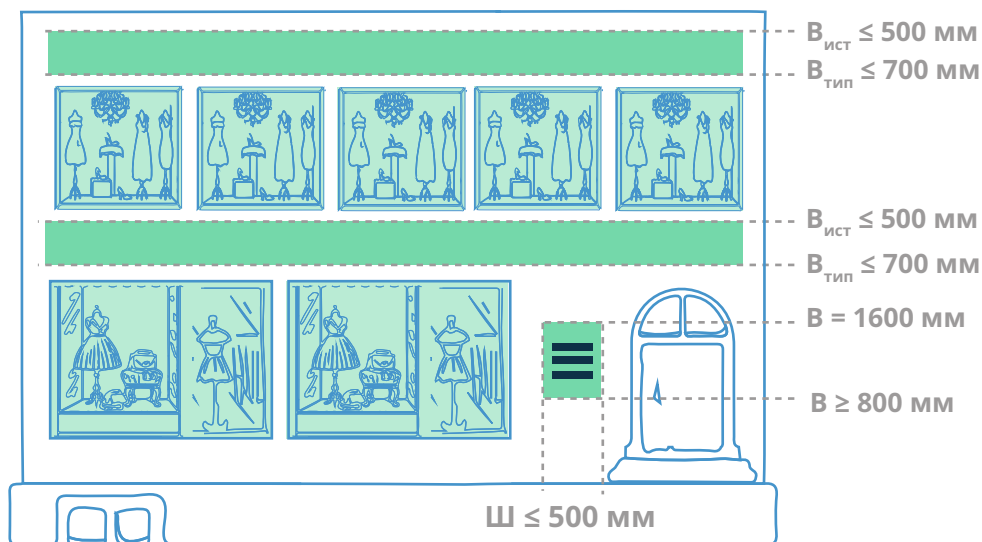
Недопустимо

Зоны подвальных этажей



Зелёные зоны

Торговые центры



Каждую последующую вывеску, размещаемую на одном фасаде торгового центра, рекомендуется выполнять в одной цветовой гамме и из одного материала по отношению к вывеске, размещенной ранее на таком фасаде и выполненной в соответствии с настоящим Дизайн-кодом.

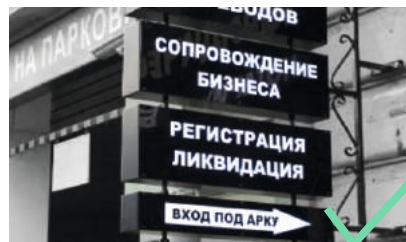
Размещение лайтбоксов разрешено только в типовой зоне.

Вид размещаемой информации

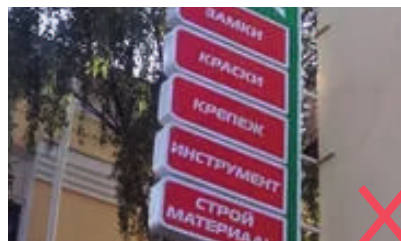
Тип вывески	Вид вывески	Название фирмы	Тип услуг	Логотип	Время работы	Акции	Доп. информация	Указатель
Плоские вывески	с подложкой	✓	✓	✓	✗	✗	✗	✗
	без подложки	✓	✓	✓	✗	✗	✗	✗
Лайтбоксы	простые формы	✓	✓	✓	✗	✗	✗	✗
	сложные формы	✓	✓	✓	✗	✗	✗	✗
Панель-кронштейны	с подложкой	✓	✓	✓	✗	✗	✗	✗
	без подложки	✓	✓	✓	✗	✗	✗	✗
	общий указатель	✓	✓	✓	✗	✗	✗	✓
Панель на опоре	с подложкой	✓	✓	✓	✗	✗	✗	✗
Таблички	информация	✓	✓	✓	✓	✓	✓	✗
	общий указатель	✓	✓	✓	✓	✗	✓	✓
Оформление витрин	постоянное оформление	✓	✓	✓	✗	✗	✗	✗
	временное оформление	✓	✓	✓	✓	✓	✓	✗

Размещение информации

Панель-кронштейны указатели



Но не более 4х панелей,
не считая указателя



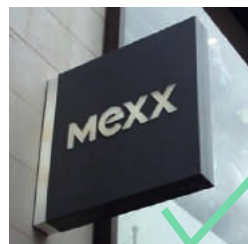
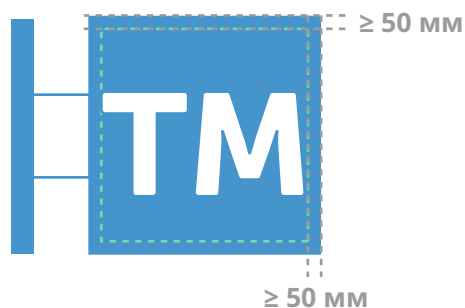
Недопустимое исполнение

Каждая организация может разместить только один панель-кронштейн, соблюдая при этом основные правила по размещению информации на нём.

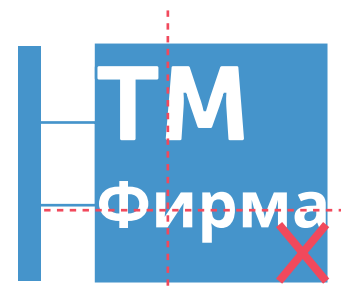
Выравнивание текста производится по центральной оси, панели одинакового размера, общий указатель только один и находится внизу.

Размещение информации

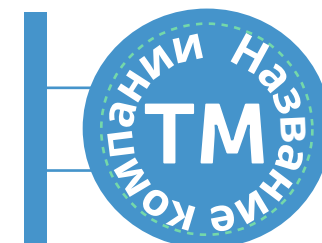
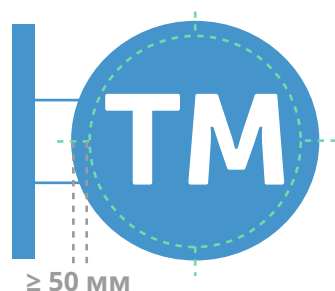
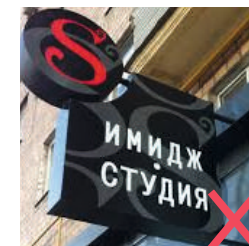
Панель-кронштейны



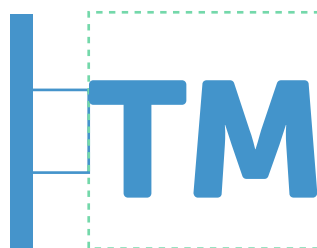
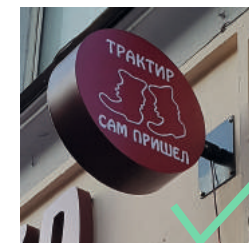
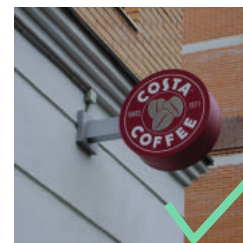
Недопустим выход за границы



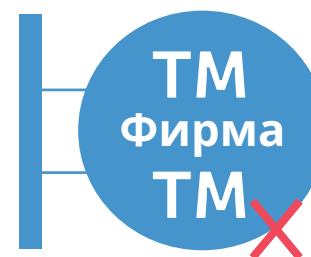
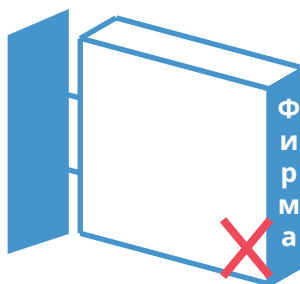
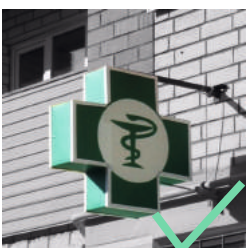
Недопустимо асимметричное расположение



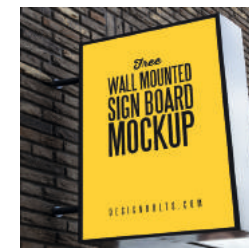
Возможно радиальное расположение



Необходимо соблюдать установленные отступы на конструкциях без подложки

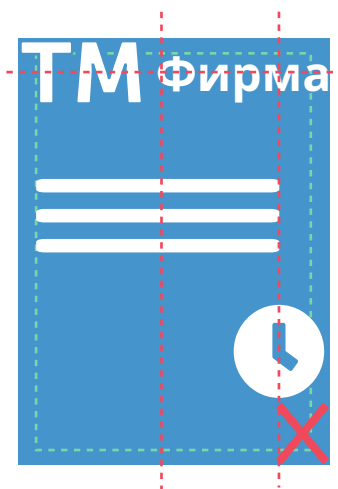
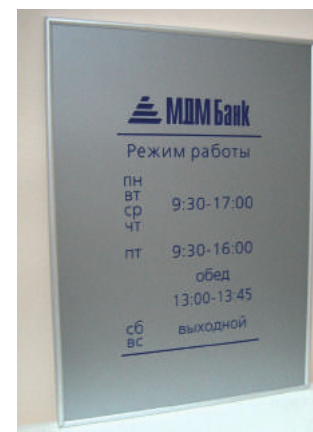
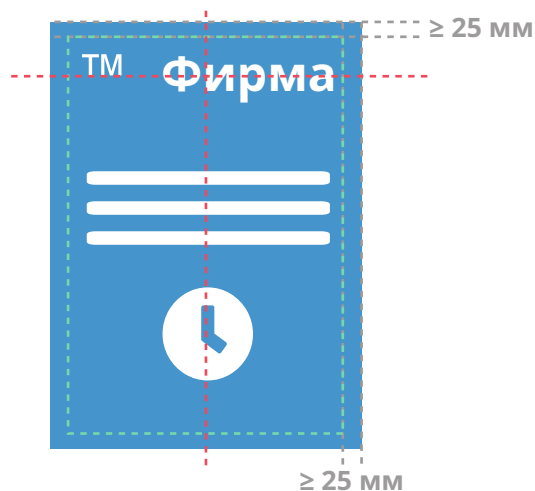


Недопустимо размещение информации на 3 уровня



Размещение информации

Информационные таблички



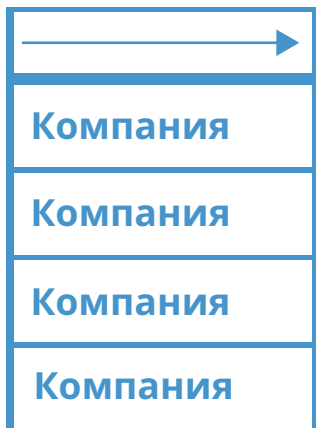
На табличках допустимо размещение следующей информации:

- 1) фирменное наименование;
- 2) род деятельности;
- 3) время работы;
- 4) дополнительная информация, не перегружающая наполнение таблички.

Ассиметричное выравнивание элементов текста не допускается, выход за пределы таблички запрещён. Важно соблюдение указанных отступов.

Размещение информации

Таблички-указатели



Размещение таблички у арки

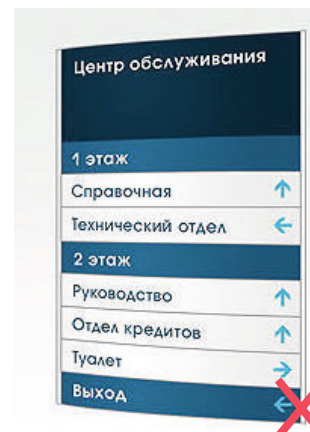


Размещение таблички у входа в здание



На табличках-указателях помимо основной информации допустимо указание этажа или элементов навигации.

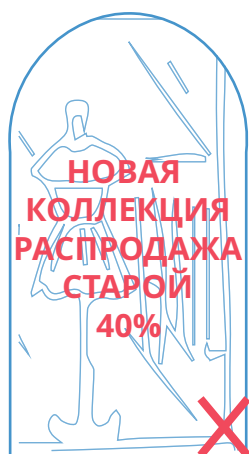
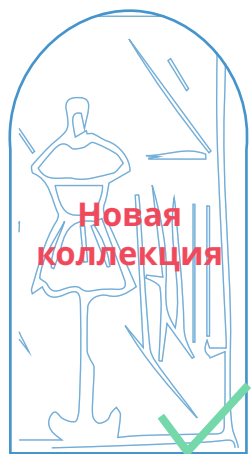
Если табличка устанавливается перед аркой, то используется элемент навигации сверху, как это указано на примере. Если табличка устанавливается перед входом в здание, то используется указание этажей и выравнивание всех элементов так, как это указано на примере.



Запрещено использовать смесь элементов навигации и этажей, текст должен быть выровнен относительно центра оси, либо по левому краю.

Размещение информации

Оформление витрин



При постоянном оформлении витрин разрешено размещать только фирменное наименование и род деятельности организации.

При временном размещении информации (акции, время работы) информация должна занимать не более 30% площади витрины.

Текст должен быть выровнен по центральной оси.

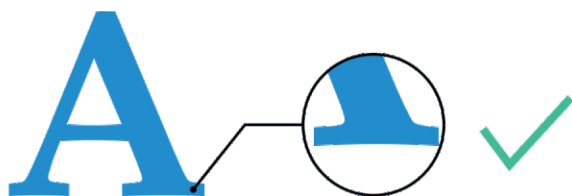
Запрещается выход текста за установленные рамки, указанные на схеме.

Размещение информации не должно превышать 30% от всей площади витрины

Рекомендации по типографике

Антиквенные шрифты

Шрифты с засечками

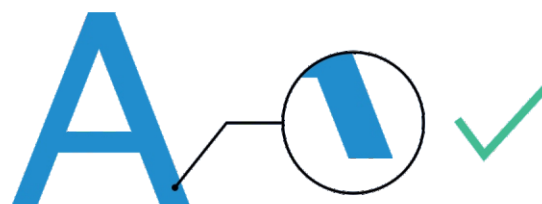


Book Antiqua
Bookman Old Style
Georgia
Roboto Slab



Гротескные шрифты

Шрифты без засечек

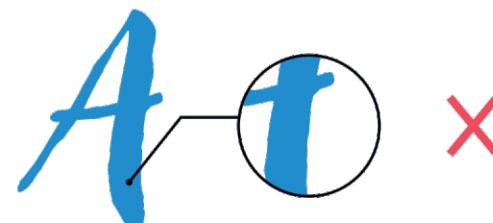


Bahnschrift
Franklin Gothic Demi
Lucida Sans Unicode
Noto Sans

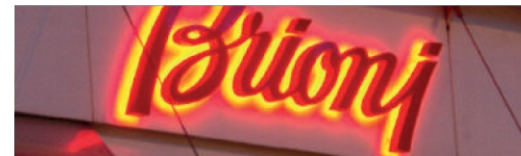


Акцидентные шрифты

Шрифты для декорирования



Adlery Pro Swash
GyrillicOld
Handelson OneCLR One
Segoe Script



Рекомендации по типографике

Написание текста

Антиквенные шрифты

regular/**bold**



italic



Разрешается использовать данные начертания, но не курсив.

ПРОПИСНЫЕ



Строчные

ПРОПИСНЫЕ



строчные

Прописные буквы запрещается использовать с нулевой или отрицательной разрядкой. Строчные буквы начинаются с заглавной и набираются без разрядки.

Гротескные шрифты

light/regular/**bold**



italic



Разрешается использовать данные начертания, но не курсив.

ПРОПИСНЫЕ



Строчные

ПРОПИСНЫЕ



строчные

Прописные буквы запрещается использовать с нулевой или отрицательной разрядкой. Строчные буквы начинаются с заглавной и набираются без разрядки.

Запрещено

Фирма



Искажать шрифт (вытягивать, не меняя pt).

Фирма

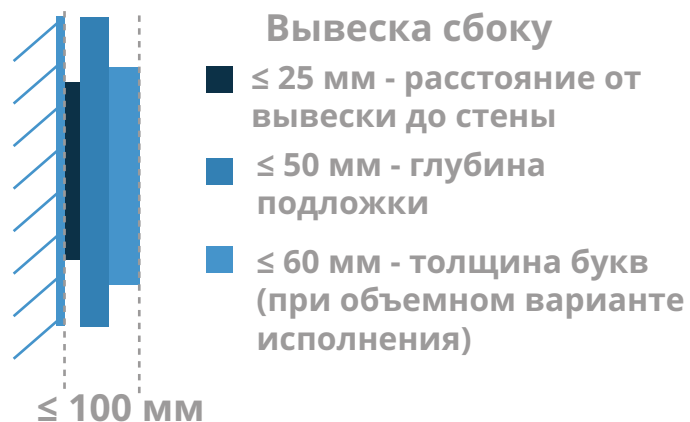


Фирма

Использовать больше, чем один цвет или градиент.

Плоские вывески

С подложкой



Вариант исполнения	 плоский	 объёмный	 сквозной	 гравировка
Информация	 логотип	 название организации		 тип услуг
Подсветка	 контр-ажурная		 внутренняя	
Материалы	 металл	 пластик	 стекло	 композит
Цвет	 цвет		 монохром	

Расстояние от стены до вывески должно составлять $\leq 25 мм$.
 Вся глубина вывески с учётом расстояния до фасада +
 глубина самой вывески + глубина букв должна быть
 менее либо равна 100 мм.

Плоские вывески

Варианты исполнения плоских вывесок с подложкой



ПЛОСКИЙ



Подсветка не допускается, ширина не более 12 м, высота не более 700 мм, толщина подложки не более 50 мм.



ОБЪЁМНЫЙ



Подсветка светодиодами по желанию заказчика, буквы должны прилегать к подложке, их толщина не должна превышать более 60 мм.



СКВОЗНОЙ



Крепление вывески не должно попадать на сквозные элементы. Возможна контр-ажурная подсветка.



ГРАВИРОВКА

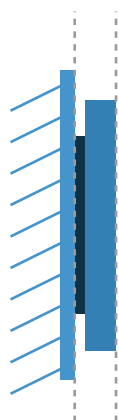
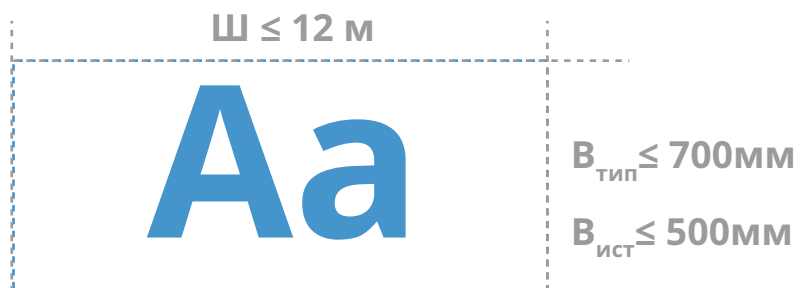


Подсветка не допускается, глубина надписи не должна превышать 25 мм.



Плоские вывески

Без подложки  



Вывеска сбоку

■ ≤ 50 мм - расстояние от вывески до стены

■ ≤ 60 мм - глубина вывески

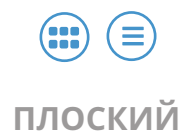
≤ 100 мм

Вся глубина вывески с учётом расстояния до фасада + глубина букв должна быть менее либа равна 100 мм.

Вариант исполнения	Аа плоский		Аа объёмный	
Информация	ТМ логотип	Фирма название организации		 тип услуг
Подсветка	 контр-ажурная		 внутренняя	
Материалы	 металл	 пластик	 стекло	 композит
Цвет	 цвет		 монохром	

Плоские вывески

Варианты исполнения плоских вывесок без подложки



ПЛОСКИЙ

Aa

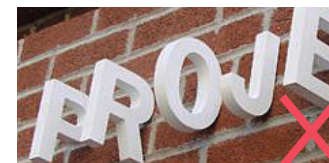
Возможна контр-ажурная подсветка, ширина букв не должна превышать 20 мм.



ОБЪЁМНЫЙ

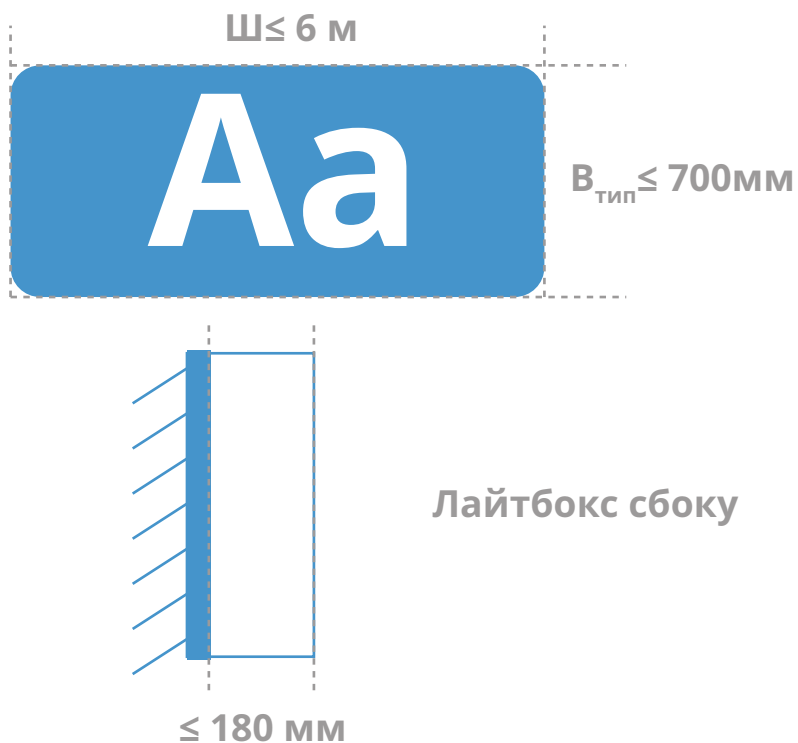
Aa

Возможна контр-ажурная подсветка, не рекомендуется исполнение вывески из дерева, камня и полистирола.






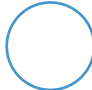


Лайтбоксы

Простых геометрических форм

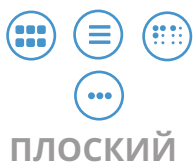


Используется светодиодная подсветка
Монтировать лайтбокс следует прямо
к фасаду.
Глубина вывески должна составлять менее
180 мм или быть равной указанному числу.

Вариант исполнения	Aa плоский		Aa объёмный	
Информация	TM ЛОГОТИП		Фирма название организации	
Подсветка	 внутренняя			
Материалы	 металл	 пластик	 стекло	 композит
Цвет	 цвет		 монохром	

Лайтбоксы

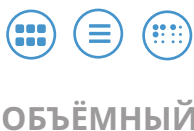
Варианты исполнения лайтбоксов простых геометрических форм



ПЛОСКИЙ



Для подсветки используется светодиод.
Подложка и информация должны быть в едином цвете.



ОБЪЁМНЫЙ

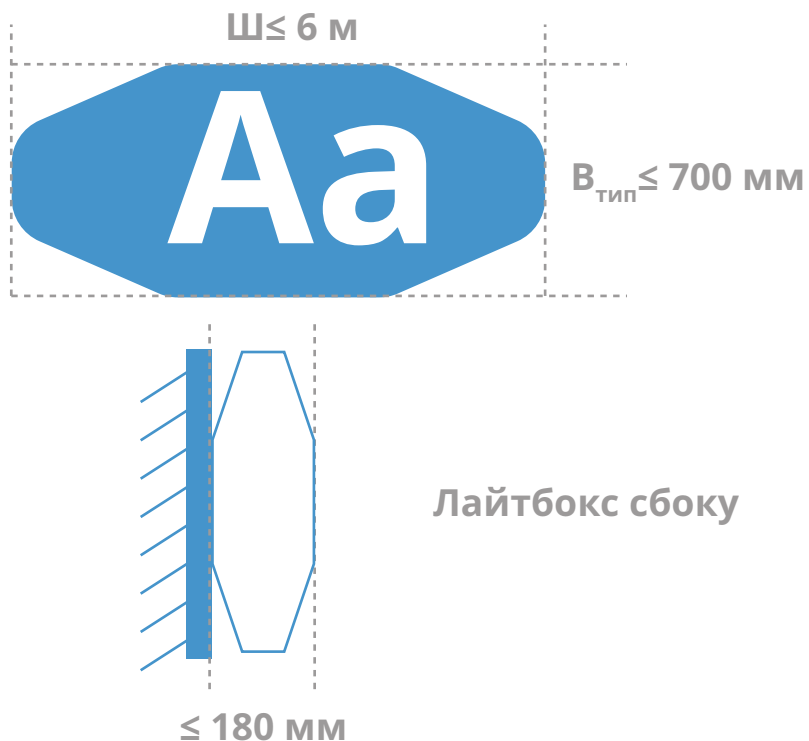


Возможна подсветка как подложки, так и букв светодиодами.



Лайтбоксы

Сложных геометрических форм



Вариант исполнения	<div>Аa</div> <div>объёмный</div>			
Информация	<div>TM</div> <div>ЛОГОТИП</div>		<div>Фирма</div> <div>название организации</div>	
Подсветка	<div></div> <div>внутренняя</div>			
Материалы	<div></div> <div>металл</div>	<div></div> <div>пластик</div>	<div></div> <div>стекло</div>	<div></div> <div>КОМПОЗИТ</div>
Цвет	<div></div> <div>цвет</div>		<div></div> <div>монохром</div>	

Используется светодиодная подсветка. Монтировать лайтбокс следует прямо к фасаду.
 Глубина вывески должна составлять менее 180 мм или быть равной указанному числу.

Лайтбоксы

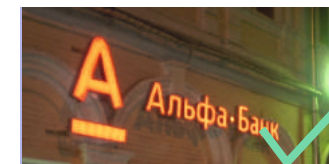
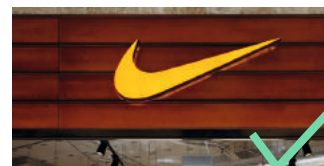
Варианты исполнения лайтбоксов сложных геометрических форм



ОБЪЁМНЫЙ

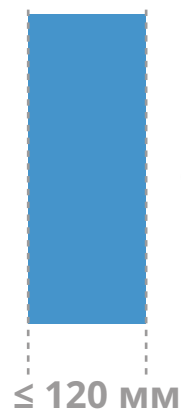


Ширина букв не должна превышать 180 мм.
Возможна подсветка светодиодами.



Панель-кронштейн

С подложкой



Панель-кронштейн
сбоку

Располагается перпендикулярно зданию, информация в виде логотипа, названия и указателя может быть нанесена с обеих сторон.

Вариант исполнения	<div>Aa</div> <div>плоский</div>	<div>Aa</div> <div>объёмный</div>	<div>Aa</div> <div>сквозной</div>	<div>Aa</div> <div>гравировка</div>
Информация	<div>TM</div> <div>логотип</div>	<div>Фирма</div> <div>название организации</div>		<div></div> <div>указатель</div>
Подсветка	<div></div> <div>внутренняя</div>			
Материалы	<div></div> <div>металл</div>	<div></div> <div>пластик</div>	<div></div> <div>стекло</div>	
Цвет	<div></div> <div>цвет</div>		<div></div> <div>монохром</div>	

Панель-кронштейн

Варианты исполнения панель-кронштейна с подложкой



ПЛОСКИЙ



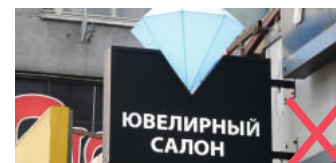
Возможна подсветка фона и букв светодиодами. Запрещено размещение нескольких панель-кронштейнов по вертикали и горизонтали.



ОБЪЁМНЫЙ



Возможна подсветка фона и букв светодиодами или с использованием неоновых ламп.



СКВОЗНОЙ



Крепление вывески не должно попадать на сквозные элементы.



ГРАВИРОВКА

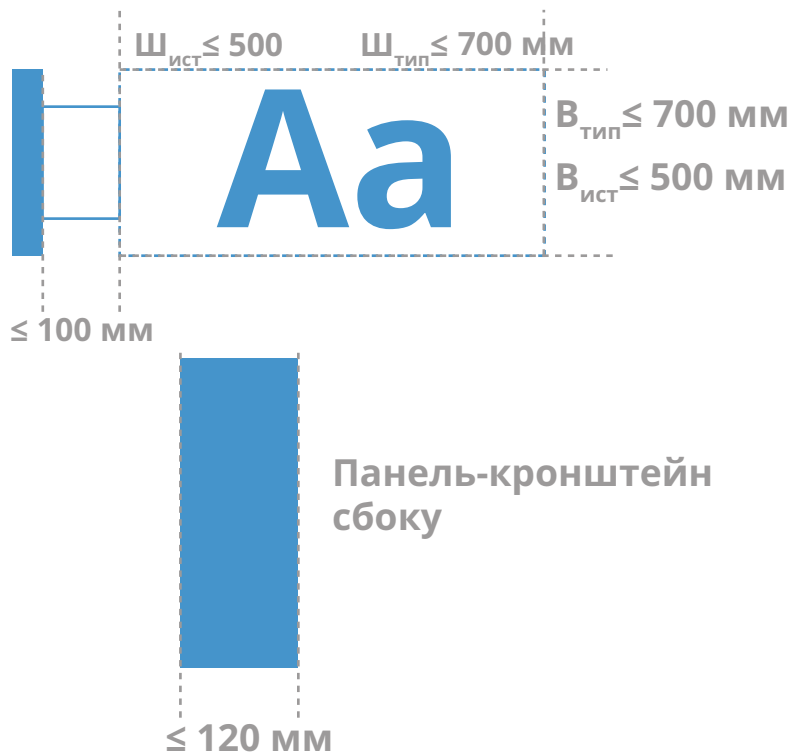


Возможна внутренняя подсветка, глубина гравировки не должна превышать 25 мм.



Панель-кронштейн

Без подложки  



Располагается перпендикулярно зданию, информация в виде логотипа, названия может быть расположена с обеих сторон.

Вариант исполнения	 объёмный		
Информация	 логотип	 название организации	 указатель
Подсветка	 внутренняя		
Материалы	 металл	 пластик	 стекло
Цвет	 цвет		 монохром

Панель-кронштейн

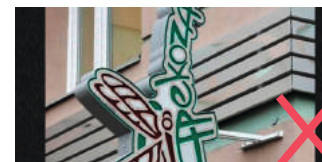
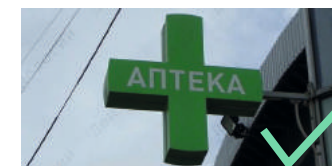
Варианты исполнения панель-кронштейна без подложки



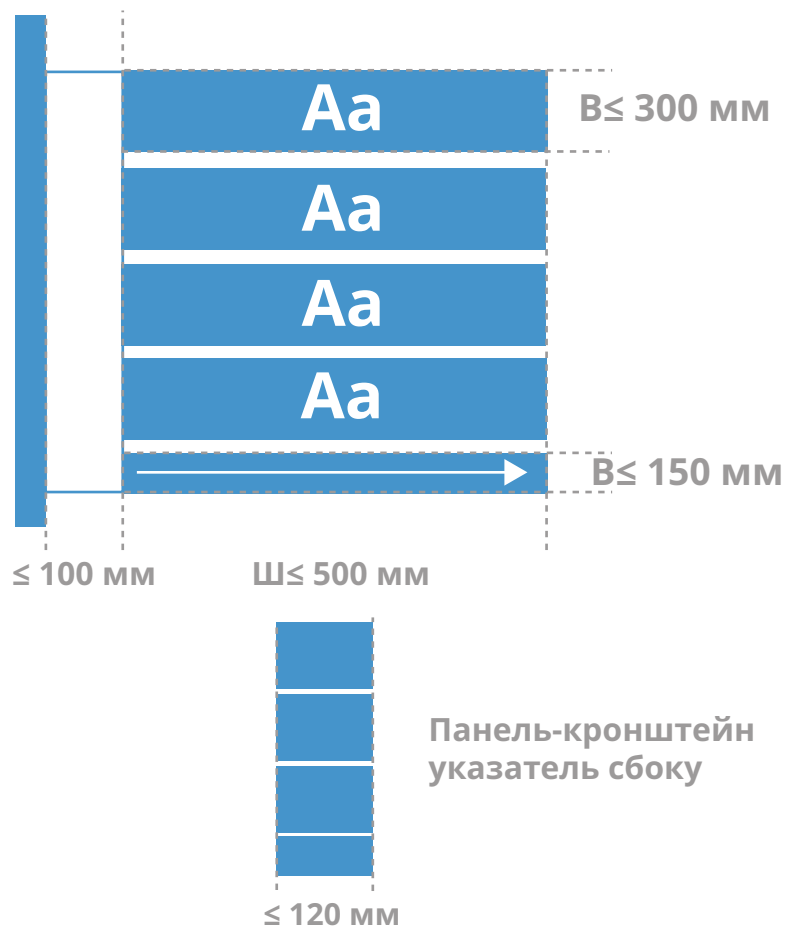
ОБЪЁМНЫЙ



Ширина букв или логотипа не должна превышать 60 мм. Возможна светодиодная и неоновая подсветка.



Панель-кронштейн указатель

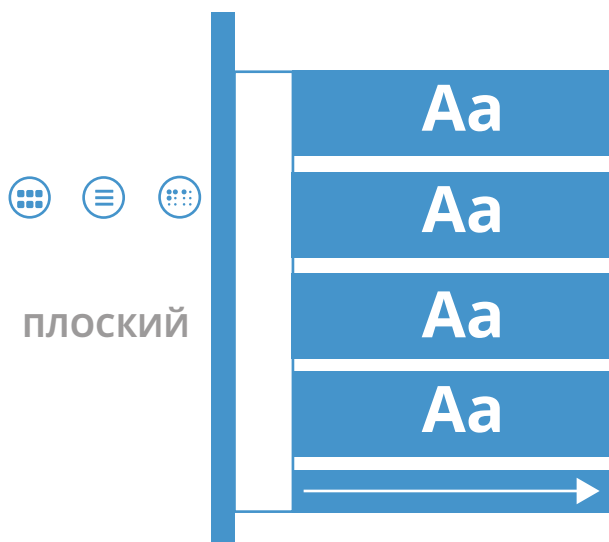


Вариант исполнения	Аа плоский		
Информация	ТМ логотип	Фирма название организации	 указатель
Подсветка	 внутренняя		
Материалы	 металл	 пластик	 стекло
Цвет	 цвет		 монохром

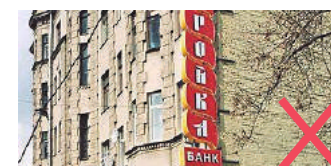
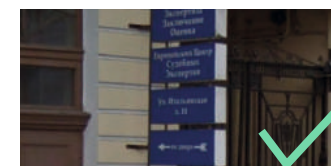
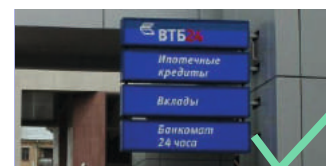
Располагается перпендикулярно зданию рядом с арками.

Панель-кронштейн указатель

Варианты исполнения панель-кронштейна указателя



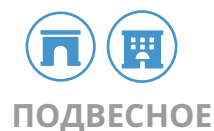
Возможна светодиодная подсветка.
Все блоки одного размера, кроме указателя.
Не разрешается размещение более 4-х панелей.



Варианты крепления панель-кронштейнов



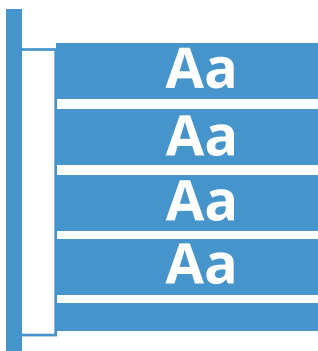
Конструкция вплотную прилегает к фасаду, что позволяет информации занять максимально возможную площадь.



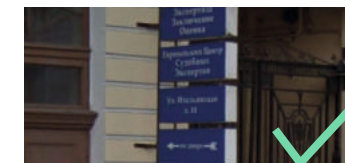
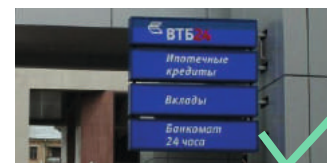
Высота креплений должна быть менее или равна 100 мм. Расположение перпендикулярно фасаду.



Расстояние между фасадом и самим блоком панель-кронштейна должно быть менее или равной 100 мм.

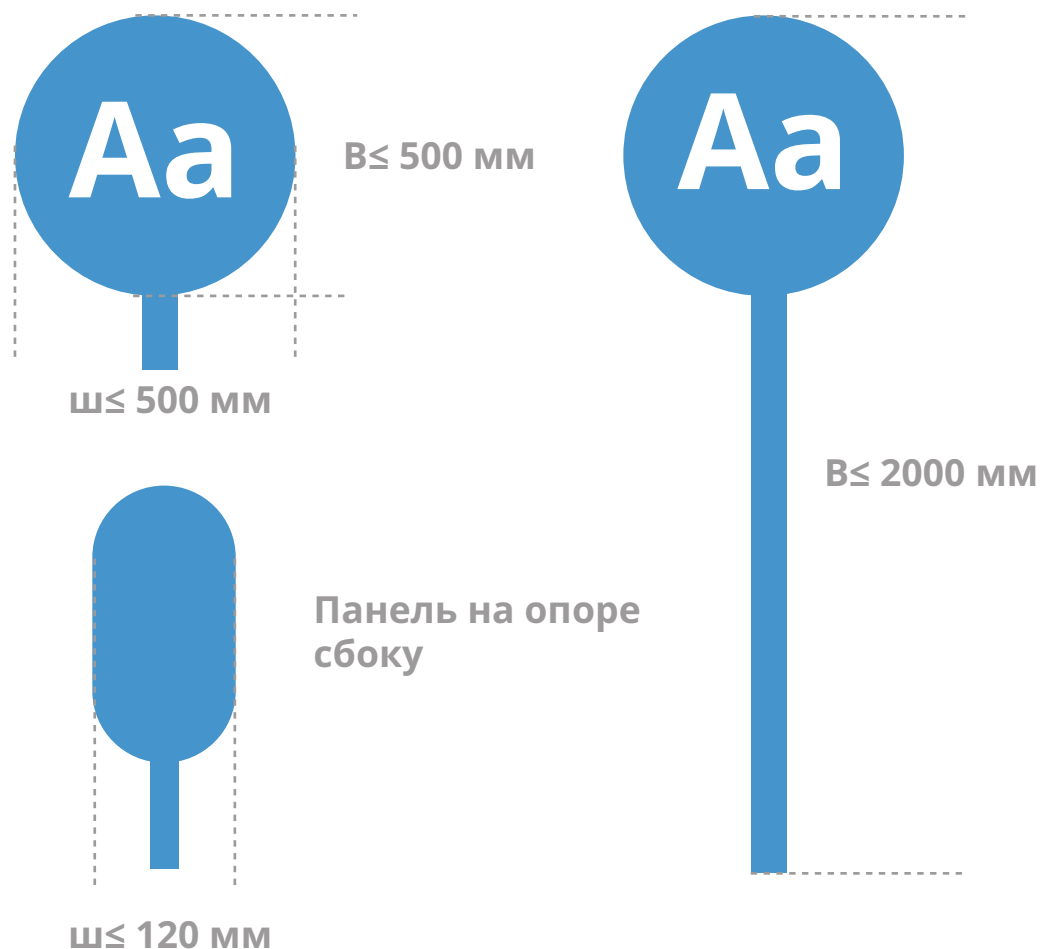


Расстояние между фасадом и самим блоком панель-кронштейна должно быть менее или равной 100 мм. Возможно размещение не более 4-х панелей.



Панель на опоре

Требования к панелям на опоре (плоский и объёмный вариант)
такие же как к панель-кронштейнам (стр. 56)

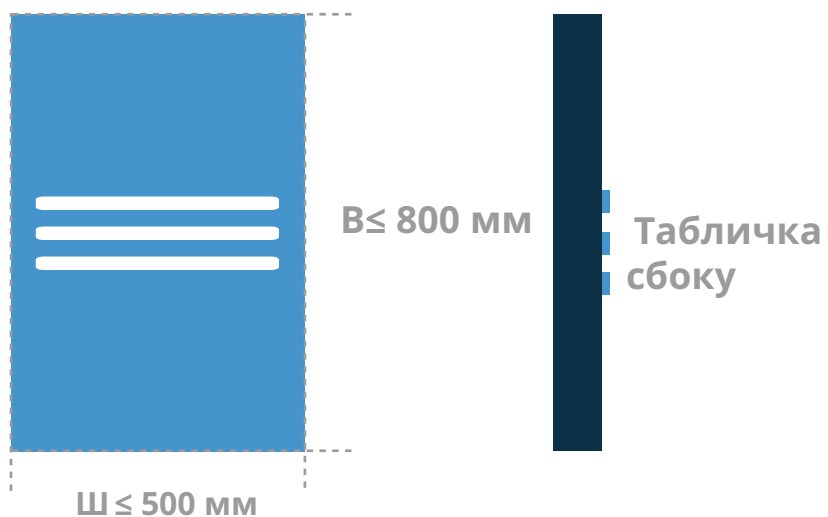


Панель на опоре используется для подвальных помещений. Может располагаться как параллельно, так и перпендикулярно фасаду. Цвет и материал опоры и ограждения лестничного проёма должны быть одинаковыми.

Вариант исполнения	<div>Aa</div> <div>плоский</div>		<div>Aa</div> <div>объёмный</div>	
Информация	<div>ТМ</div> <div>логотип</div>	<div>Фирма</div> <div>название организации</div>		<div>⬅️</div> <div>указатель</div>
Подсветка	<div>💡</div> <div>внутренняя</div>			
Материалы	<div>⦿</div> <div>металл</div>	<div>⦿</div> <div>пластик</div>		<div>≡</div> <div>стекло</div>
Цвет	<div>●</div> <div>цвет</div>		<div>○</div> <div>монохром</div>	

Таблички

Информационные



■ ≤ 30 мм - глубина таблички

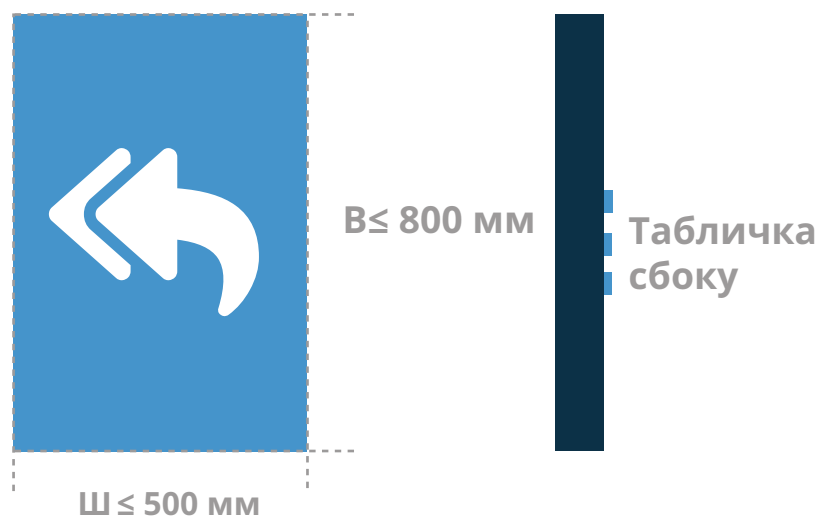
■ ≤ 20 мм - толщина букв (при объемном исполнении)

Табличка должна располагаться на уровне глаз.
На ней может содержаться информация о сервисах компании, меню кафе.
Табличка крепится вплотную к фасаду.

Вариант исполнения	Aa плоский	Aa объемный	Aa сквозной	Aa гравировка
Информация	TM логотип	Фирма название	% время работы и акции	 доп. информация
Подсветка	 контр-ажурная			
Материалы	 металл	 пластик	 камень	 стекло
Цвет	 цвет		 монохром	

Таблички

Указатель



- ≤ 30 мм - глубина таблички
- ≤ 20 мм - толщина букв (при объемном исполнении)

Табличка располагается возле дворовых арок или возле многоэтажного здания с обозначением этажей, на которых находятся фирмы.
Табличка крепится вплотную к фасаду.

Вариант исполнения	Aa плоский		Aa объёмный	
Информация	ТМ логотип	Фирма название	 время работы	 указатель
Подсветка	 контр-ажурная			
Материалы	 металл	 пластик	 камень	 стекло
Цвет	 цвет		 монохром	

Таблички

Варианты исполнения табличек



ПЛОСКИЙ



Каждый элемент таблички должен быть выполнен в едином стиле и цвете.



ОБЪЁМНЫЙ



Изготавливать надпись предпочтительно из цельного материала. Размещение только в типовой зоне.



СКВОЗНОЙ



Допускается контр-ажурная подсветка. Размещение только в типовой зоне.



ГРАВИРОВКА



Каждый элемент таблички должен быть выполнен в едином стиле и цвете.



Таблички

Табличка с меню кафе и ресторанов



Размеры табличек с меню аналогичны тем, что указаны для информационных табличек.

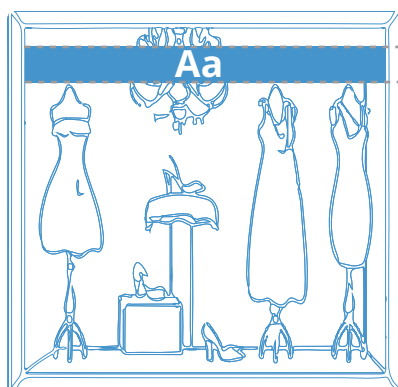
На табличках могут размещаться меню кафе и ресторанов.

Разрешена подсветка для табличек с дверцей.

Запрещено размещение рекламы вместо меню.

Витрины

Постоянное оформление









$V_{\text{ист}} \leq 400 \text{ мм}$
 $V_{\text{тип}} \leq 600 \text{ мм}$



Витрина сбоку

- ≤ 50 мм - глубина подложки
- ≤ 60 мм - толщина букв (при объемном исполнении)

≤ 100 мм

Вариант исполнения	<div>Aa</div> <div>плоский</div>		<div>Aa</div> <div>объёмный</div>	
Информация	<div>TM</div> <div>ЛОГОТИП</div>		<div>Фирма</div> <div>название</div>	
Подсветка	<div></div> <div>внутренняя</div>			
Материалы	<div></div> <div>металл</div>	<div></div> <div>пластик</div>	<div></div> <div>камень</div>	<div></div> <div>стекло</div>
Цвет	<div></div> <div>цвет</div>		<div></div> <div>монохром</div>	





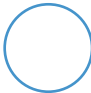
Постоянное оформление витрин применяется в том случае, когда нет возможности установить плоскую вывеску.

Толщина подложки постоянного оформления витрины не должен превышать 50 мм, а толщина букв - 60 мм.

Витрины

Временное оформление



Вариант исполнения	Аа плоский		
Информация	 время работы	 акции	 доп. информация
Подсветка	не допускается		
Материалы	 пластик		
Цвет	 цвет		 монохром

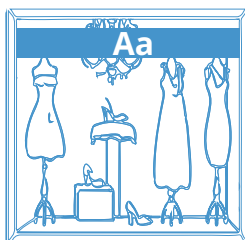
Временное оформление витрины - это нанесение информации с внешней стороны остекления, при условии, что данная информация не занимает более 30% всей площади.

Витрины

Варианты исполнения постоянных вывесок



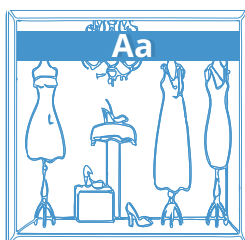
ПЛОСКИЙ



Исполняется вывеска с помощью самоклеящейся плёнки.



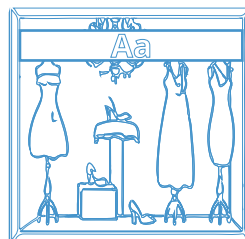
ОБЪЁМНЫЙ



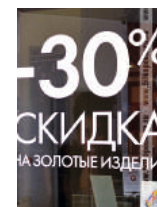
Возможна внутренняя подсветка светодиодами.



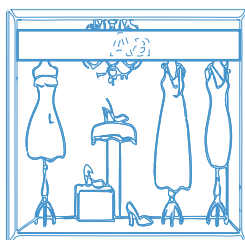
СКВОЗНОЙ



Разрешено размещение только в типовой зоне.



ГРАВИРОВКА



Возможна внутренняя подсветка светодиодами или неоном. Разрешено размещение только в типовой зоне.



Маркизы



Устанавливаются над оконными или дверными проёмами либо в местах размещения вывесок в пределах зелёной зоны



Маркиза не должна закрывать более 30% проёма.

Маркизы можно устанавливать в местах зелёной зоны вывески, при условии, что она не будет перекрывать архитектурных элементов фасада. Разрешено использование не более 2-х цветов, близких к цвету фасада. Маркизы запрещено изготавливать из твёрдых материалов.

На маркизах разрешено размещение информации в виде логотипа и рода деятельности организации.

Подсветка

Контр-ажурная



Контр-ажурная подсветка в виде непрозрачной конструкции разрешена на всех типах зданий.
Контр-ажурная подсветка на прозрачных конструкциях с боковыми элементами запрещена на жилых домах.

Внутренняя



Внутренняя подсветка в виде непрозрачной конструкции разрешена на всех типах зданий.
Внутренняя подсветка на прозрачных конструкциях с боковыми элементами запрещена на жилых домах.

Подсветка

Технологии подсветки



Светодиодная (LED)

Яркость света
1000-2500 lux
Энергоэффективность
высокая
Долговечность
долговечная



Люминисцентная

Яркость света
800-1500 lux
Энергоэффективность
низкая
Долговечность
средняя



Неоновая

Яркость света
800-1500 lux
Энергоэффективность
низкая
Долговечность
недолговечная

Вывески, не требующие согласования



Отдельно стоящие буквы и знаки без подложки, установленные на уровне глаз.



Объёмные буквы и знаки, установленные на стекле.

Буквы должны крепиться на высоте не выше 160 см от земли.
Высота букв не больше 15 см.
Рекомендуемые материалы - стекло, камень, металл, дерево.

