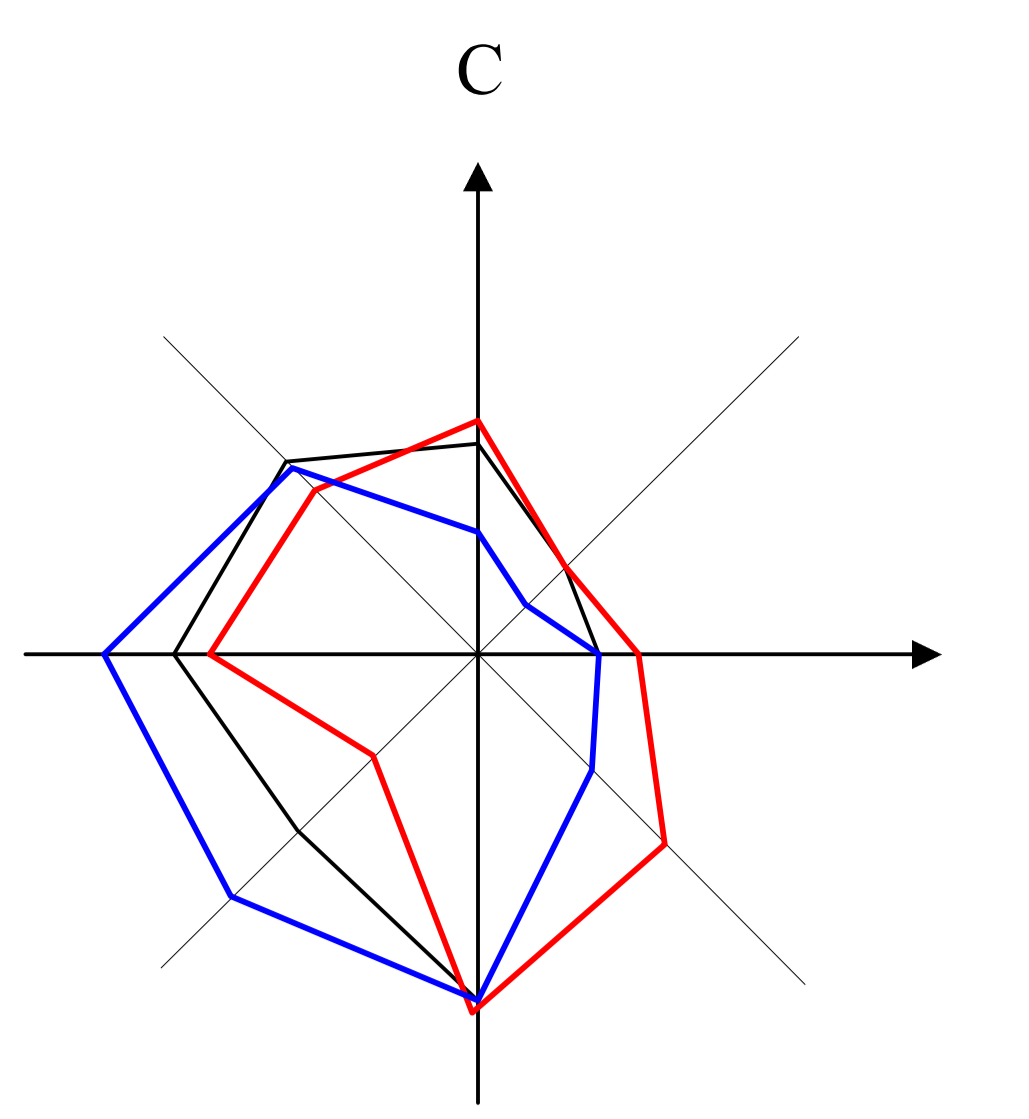


# ГОРОД ПСКОВ

# ГЕНЕРАЛЬНЫЙ ПЛАН

Карта сетей энергоснабжения (теплоснабжение, газоснабжение)



### УСЛОВНЫЕ ОБОЗНАЧЕНИЯ

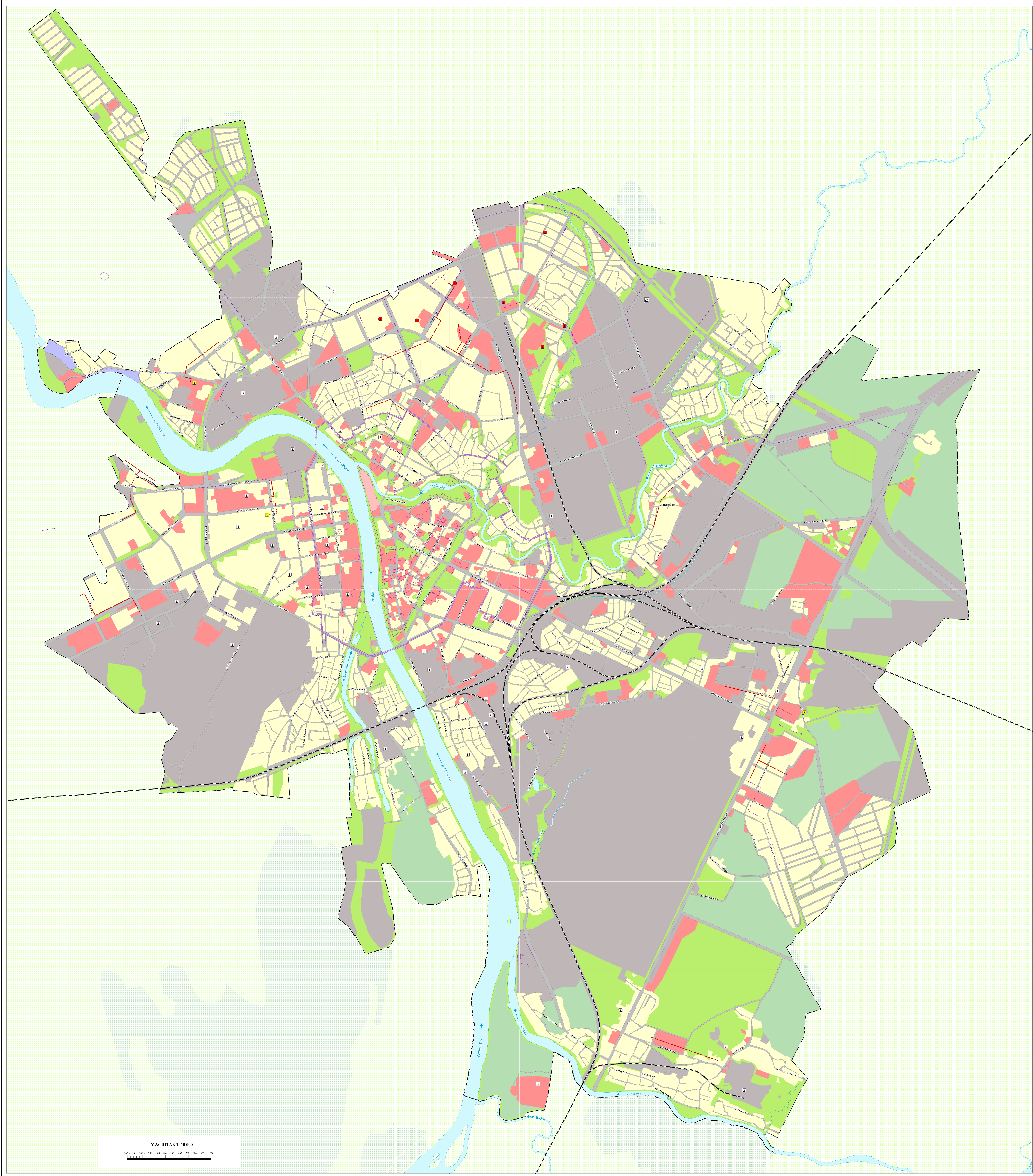
- Границы**
  - Муниципального образования "Город Псков"
  - Границы исторического поселения регионального значения город Псков
- Территории**
  - Территории жилой застройки
  - Территории общественно-деловой застройки
  - Территории исторической застройки
  - Производственные территории и территории специального назначения
  - Особо охраняемые природные территории
  - Территории рекреационного назначения
- Особо охраняемые территории**
  - Территории объектов культурного наследия
- Объекты транспортной инфраструктуры**
  - Территории улично-дорожной сети
  - Железнодорожный путь общего пользования
- Леса**
  - Леса
- Поверхностные водные объекты**
  - Водоотвод, водоемы

Сети теплоснабжения:			
Существующие	Планируемые	Реконструируемые	Наименование
—	- - -	- - -	Теплопровод магистральный
⏏	■	⏏	Источник тепловой энергии

Сети газоснабжения:			
Существующие	Планируемые	Реконструируемые	Наименование
—	- - -	- - -	Газопровод распределительный высокого давления (газ ВД МПа)
—	- - -	- - -	Магистральный газопровод
—	- - -	- - -	Газораспределительная станция (ГРС)

ПРИМЕЧАНИЕ: Объекты не отображены в осях карты. Местоположение объектов доступно и определено в материалах к графому ДСЛ.



МАСШТАБ 1:10 000